

## Ficha CIG 11272

### Museo Arqueológico de Alicante (MARQ)

Núm. Inventario: 003660

**Procedencia:** [Vila Joiosa. Poble Nou](#)

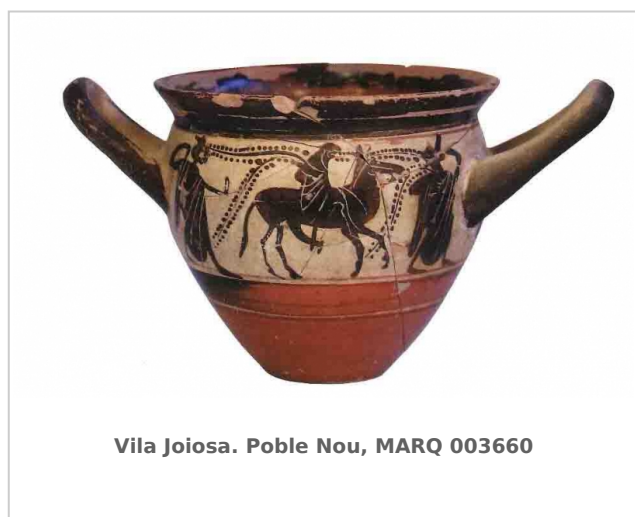
**Contexto:** [Necrópolis. Punto 27. Tumba 10. Sector Doctor Fleming](#)

**Cronología:** 500 - 450

**Coordenadas:** [38.5029](#) - [-0.23749](#)

**URL:** <https://www.bd.iberiagraeca.net/fichas/11272>

### IMÁGENES



### BIBLIOGRAFÍA

**RUIZ/MARCOS 2011 - D. Ruiz, A. Marcos:** Épocas Orientalizante e Ibérica en Villajoyosa, *in*: ESPINOSA, A. (coord.), *La Vila Joiosa. Arqueología i museo. Museos Municipales en el MARQ*, Museo Arqueológico de Alicante, Alicante, 100-117.  
(p. 107, 309)

### CERÁMICA

**Origen:** Ática

**Técnica:** C. de figuras negras

**Forma:** Copa mastoide

**Parte Conservada:** Perfil completo

**Taller:** HAIMON P group

**Tipo Decoración:** Barnizada Pintada Engobada Incisa

**Escena:** Dionisíaca dinámica

**Personajes:** Dioniso Ménades

**Animales:** Asno

**Elementos secundarios:** Crótalos Bidas Bocado

**Motivos Ornamentales:** Hoja de hiedra Rama de hiedra

**Uso Secundario:** Ajuar funerario

**Observaciones:** La escena figurada está enmarcada por una banda negra superior y otra de color rojizo, posiblemente por un defecto de cocción, que ocupa el tercio inferior del vaso. Las figuras negras están pintadas sobre un fondo blanco. Bocado bien señalado por unas líneas incisas. La escena quizás aluda a la entrada de Dioniso al Olimpo.

**Autor:** Beatriz Domingo (CIG)

**Supervisor:** Margarita Moreno (CIG)

**Fecha:** 22-10-2020

**Control F. Cerámica:** Revisada