

## Ficha CIG 11331

Museu d'Arqueologia de Catalunya - Empúries

Núm. Inventario: 2621

**Procedencia:** [Empúries](#)

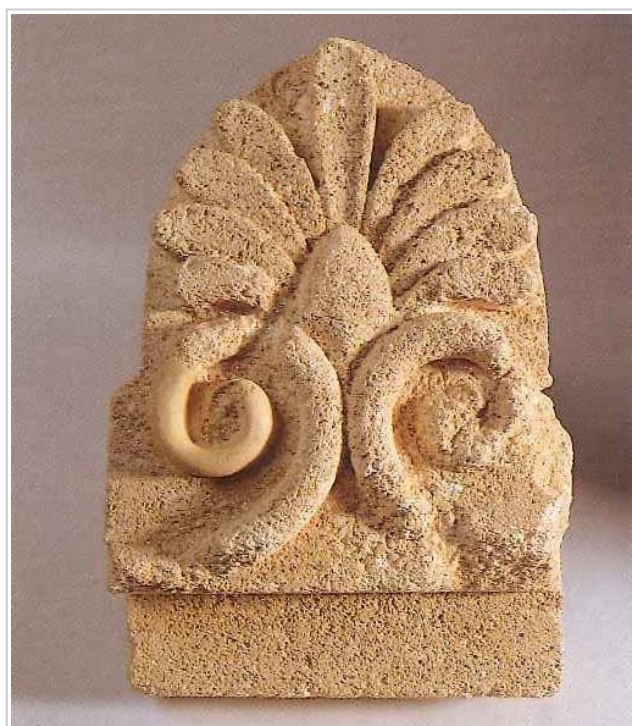
**Contexto:** [Neápolis 1988, Sector Asclepieion](#)

**Cronología:** 450 - 400

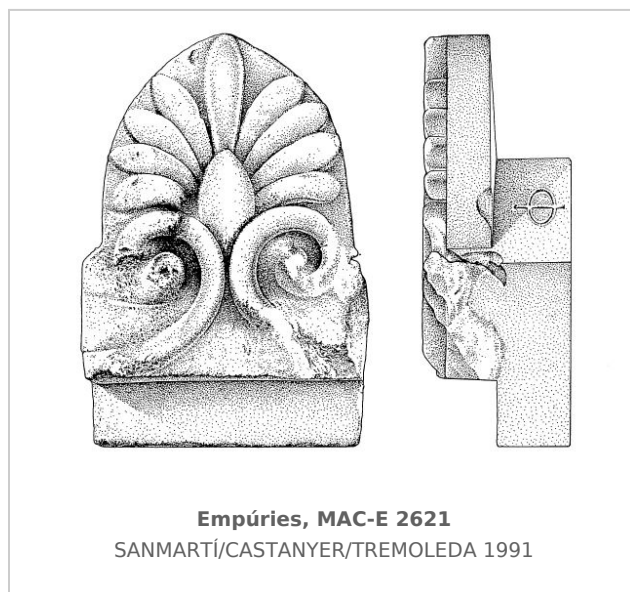
**Coordenadas:** [42.13476 - 3.1206](#)

**URL:** <https://www.bd.iberiagraeca.net/fichas/11331>

### IMÁGENES



Empúries, MAC-E 2621  
MAC-EMPÚRIES



Empúries, MAC-E 2621  
SANMARTÍ/CASTANYER/TREMOLEDA 1991

### BIBLIOGRAFÍA

**SANMARTI GREGO/CASTANYER/TREMOLEDA 1991 - E. Sanmartí Grego, P. Castanyer, J. Tremoleda:** Nuevos datos sobre la historia y la topografía de las murallas de Emporion, *Madridrer Mitteilungen* 33, Madrid, 102-112.

(p.102-112, figs. 3-5, Taf. 14, a-c) [\[+ inf.\]](#)

**BENDALA 1993 - M. Bendala:** *La ciudad hispano-romana. Catálogo de la exposición celebrada en Tarragona (Septiembre de 1993)*, Ministerio de Cultura-Madrid.

(p. 260, 261 y 273)

**CABRERA/SANCHEZ 2000b - P. Cabrera, C. Sánchez (eds.):** *Los griegos en España. Tras las huellas de Heracles*, Madrid.

(p. 290, nº 63 a)

**DUPRE 2005 - X. Dupré:** Terracotas arquitectónicas prerromanas en *Emporion, Empúries* 54, Barcelona, 103-123. (p. 114-118, fig. 7) [\[+ inf.\]](#)

**DE HOZ GARCIA-BELLIDO 2014 - M.ª P. de Hoz García-Bellido:** *Inscripciones griegas de España y Portugal*, Bibliotheca Archaeologica Hispana 40, Real Academia de la Historia, Madrid.

(p. 108-110, nº 124a)

## OTROS OBJETOS

---

**Origen:** Emporion

**Categoría:** Arquitectura

**Material:** Piedra caliza del Languedoc

**Tipología:** Antefija

**Parte Conservada:** Perfil completo

**Motivos Ornamentales:** Palmeta

### Marcas e Inscripciones:

**Marca 1: Tipo:** Incisa, , **Lengua:** Griego, , **Transcripción:** "Numeral alfabético letra: "phi""

**Observaciones:** Completa el conjunto decorativo hallado durante las excavaciones de 1988 otras dos antefijas, fragmentos de teja plana con caliptero y fragmentos de una acrótera.

### Descripción:

Antefija labrada en piedra sedimentaria originaria del Languedoc (pierre du Midi), de 27 cm de altura, 18,6 cm de ancho y un grosor de 8,5 cm. Muestra decoración frontal en forma de ojiva con palmeta de nueve pétalos y dos volutas. La pieza está numerada con el carácter alfabético "phi" equivalente al valor 500 que indicaría su ubicación en el conjunto ornamental del entablamento de un templo en la zona suroccidental de la Neápolis, anterior a la construcción del santuario de Asclepios.

### Observaciones:

Completa el conjunto decorativo hallado durante las excavaciones de 1988 otras dos antefijas, fragmentos de teja plana con caliptero y fragmentos de una acrótera.

**Autor:** Xavier Font (CIG)

**Supervisor:** Xavier Aquilué (CIG)

**Fecha:** 25-10-2020

**Control F. Otros Objetos:** Revisada