

Ficha CIG 11354

Museu d'Arqueologia de Catalunya - Barcelona

Núm. Inventario: 848

Procedencia: [Empúries](#)

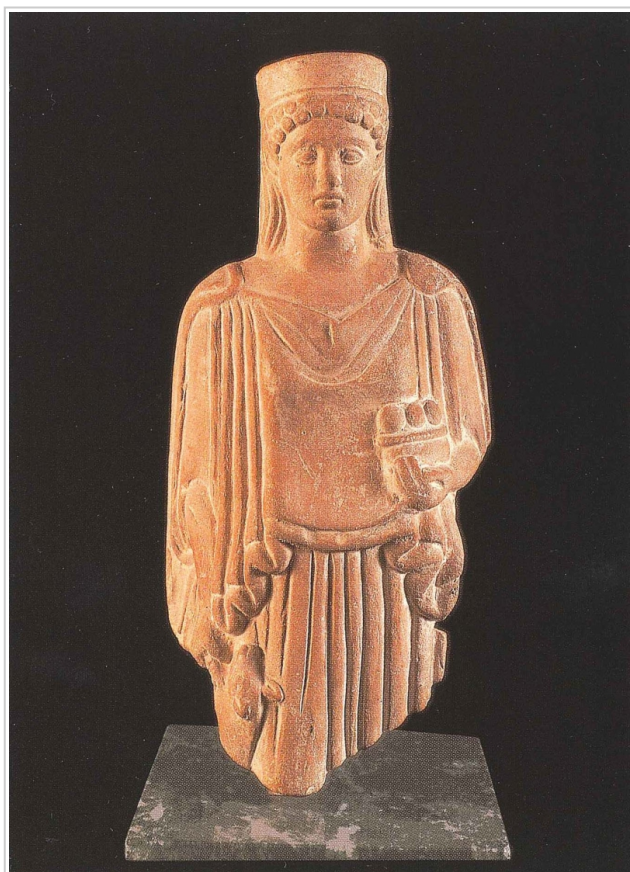
Contexto: [Neápolis 1900, sector cella memoriae](#)

Cronología: 450 - 400

Coordenadas: [42.13476 - 3.1206](#)

URL: <https://www.bd.iberiagraeca.net/fichas/11354>

IMÁGENES



Empúries, MAC-B 848
CABRERA/SÁNCHEZ 2000b

BIBLIOGRAFÍA

BOSCH GIMPERA 1938 - P. Bosch Gimpera: *L'art grec a Catalunya*, Barcelona.
(fig. 22)

GARCIA Y BELLIDO 1948 - A. García y Bellido: *Hispania Graeca*, Instituto Español de Estudios Mediterráneos, Barcelona.

(p. 201-202, lám. 157)

BLECH 1994 - M. Blech: Terracotas en Ampurias, in: CABRERA, P./OLMOS, R./SANMARTÍ, E. (coords.), *Iberos y griegos: lecturas desde la diversidad*, Simposio Internacional celebrado en Empúries (3-5 de abril de 1991), *Huelva Arqueológica* XIII-2, Huelva, 87-114.

(p. 95-96, p. 104, fig. 1.2)

CABRERA/SANCHEZ 2000b - P. Cabrera, C. Sánchez (eds.): *Los griegos en España. Tras las huellas de Heracles*, Madrid.

(p. 298. nº 71)

OTROS OBJETOS

Origen: Sicilia

Categoría: Coroplastia

Material: Arcilla

Tipología: Figura

Parte Conservada: Fragmento

Tipo Decoración: A molde

Personajes: Figura femenina Oferente

Animales: Lechón

Elementos secundarios: Fruto Gorro tipo Polos Huevo Peplo Recipiente

Observaciones: Hallada alrededor del año 1900 durante los trabajos de fijación de las dunas de la costa en la zona de la cella memoriae de la Neápolis.

Descripción:

Figura de terracota de 16,2 cm de altura y 7,6 cm de anchura. Representa a una mujer oferente que viste un peplo. La cabeza cubierta con un gorro tipo polos permite observar el peinado lacio en los laterales y rizado en la frente. Con la mano derecha sujeta un lechón a lo largo del cuerpo, mientras que en la mano izquierda lleva un pequeño recipiente con fruta o con huevos, situado frontalmente cerca del pecho, con el brazo flexionado. Estas representaciones de ofrendas a las divinidades se interpretan como pertenecientes a las celebraciones de las fiestas eleusinas.

Observaciones:

Hallada alrededor del año 1900 durante los trabajos de fijación de las dunas de la costa en la zona de la cella memoriae de la Neápolis.

Autor: Xavier Font (CIG)

Supervisor: Xavier Aquilué (CIG)

Fecha: 26-10-2020

Control F. Otros Objetos: Revisada