

## Ficha CIG 11364

### Museu d'Arqueologia de Catalunya - Empúries

Núm. Inventario: 2622

**Procedencia:** [Empúries](#)

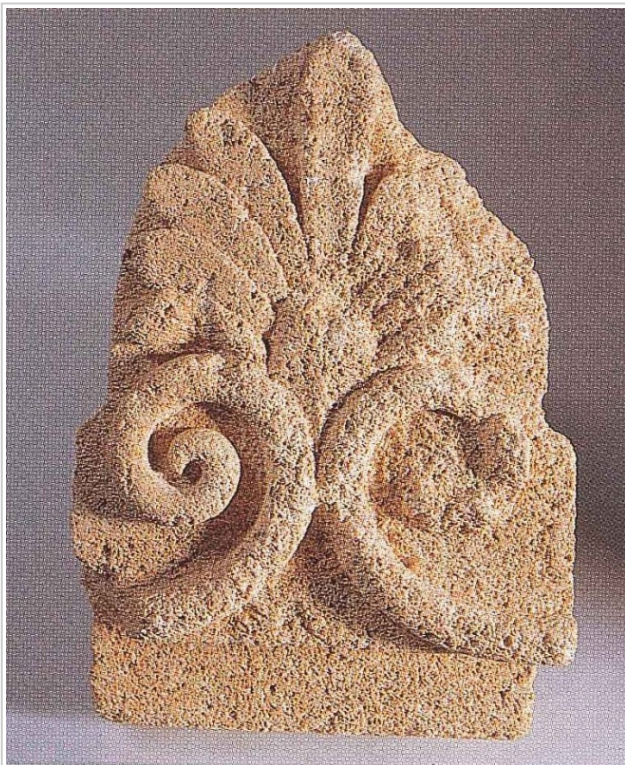
**Contexto:** [Neápolis 1988, Sector Asclepieion](#)

**Cronología:** 450 - 400

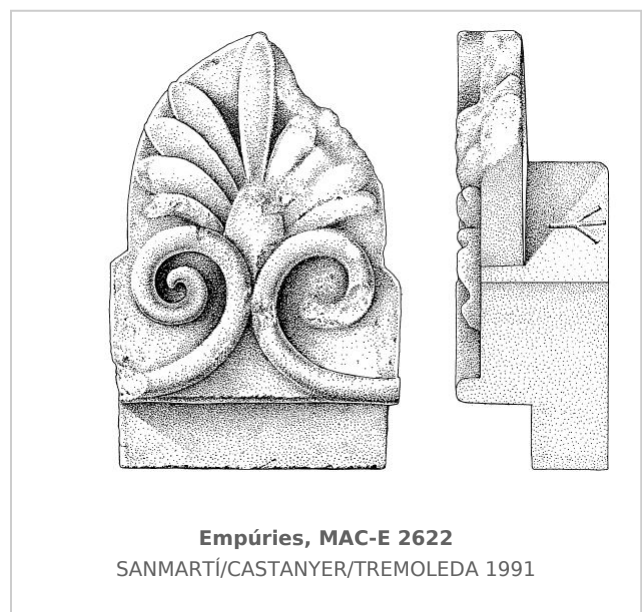
**Coordenadas:** [42.13476](#) - [3.1206](#)

**URL:** <https://www.bd.iberiagraeca.net/fichas/11364>

## IMÁGENES



Empúries, MAC-E 2622  
MAC-EMPÚRIES



Empúries, MAC-E 2622  
SANMARTÍ/CASTANYER/TREMOLEDA 1991

## BIBLIOGRAFÍA

**SANMARTI GREGO/CASTANYER/TREMOLEDA 1991** - E. Sanmartí Grego, P. Castanyer, J. Tremoleda: Nuevos datos sobre la historia y la topografía de las murallas de Emporion, *Madridrer Mitteilungen* 33, Madrid, 102-112.

(p.102-112, figs. 3-5, Taf. 14, a-c) [\[+ inf.\]](#)

**BENDALA 1993** - M. Bendala: *La ciudad hispano-romana. Catálogo de la exposición celebrada en Tarragona*

(Septiembre de 1993), Ministerio de Cultura-Madrid.

(p. 260, 261 y 273)

**CABRERA/SANCHEZ 2000b - P. Cabrera, C. Sánchez (eds.):** *Los griegos en España. Tras las huellas de Heracles*, Madrid.

(p. 290, nº 63 b)

**DUPRE 2005 - X. Dupré:** Terracotas arquitectónicas prerromanas en *Emporion*, *Empúries* 54, Barcelona, 103-123. (p. 114-118, fig. 7) [\[+ inf.\]](#)

**DE HOZ GARCIA-BELLIDO 2014 - M.ª P. de Hoz García-Bellido:** *Inscripciones griegas de España y Portugal*, Bibliotheca Archaeologica Hispana 40, Real Academia de la Historia, Madrid.

(p. 108-110, nº 124b)

## OTROS OBJETOS

---

**Origen:** Emporion

**Categoría:** Arquitectura

**Material:** Piedra caliza del Languedoc

**Tipología:** Antefija

**Parte Conservada:** Perfil completo

**Motivos Ornamentales:** Palmeta Volutas

### Marcas e Incripciones:

**Marca 1: Tipo:** Incisa, , **Lengua:** Griego, , **Transcripción:** "Numeral alfabético letra: "psi""

**Observaciones:** Forma parte de los elementos decorativos localizados en la zona suroccidental de la Neápolis durante las excavaciones realizadas el año 1988, pertenecientes a un templo anterior a la construcción del santuario de Asclepios.

### Descripción:

Antefija labrada en piedra caliza sedimentaria originaria del Languedoc (pierre du Midi), de 27 cm de alto, 18,6 cm de ancho y 8,5 cm de grosor máximo. Presenta como motivo decorativo una palmeta de nueve hojas junto con las volutas que enlazarían con un tallo vegetal inferior del resto de los elementos del anthemion. El programa decorativo alternaría esta decoración con la antefija decorada con flor de loto. Conserva restos de pigmentación. En el lateral presenta numeración alfabética, letra "psi", con valor 700 que indicaría la posición en el entablamento.

### Observaciones:

Forma parte de los elementos decorativos localizados en la zona suroccidental de la Neápolis durante las excavaciones realizadas el año 1988, pertenecientes a un templo anterior a la construcción del santuario de Asclepios.

**Autor:** Xavier Font (CIG)

**Supervisor:** Xavier Aquilué (CIG)

**Fecha:** 27-10-2020

**Control F. Otros Objetos:** Revisada

