

Ficha CIG 11365

Museu d'Arqueologia de Catalunya - Empúries

Núm. Inventario: 2623

Procedencia: [Empúries](#)

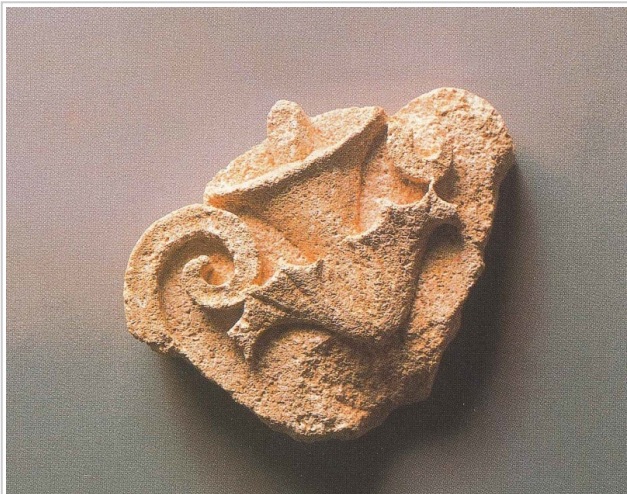
Contexto: [Neápolis 1988, Sector Asclepieion](#)

Cronología: 450 - 400

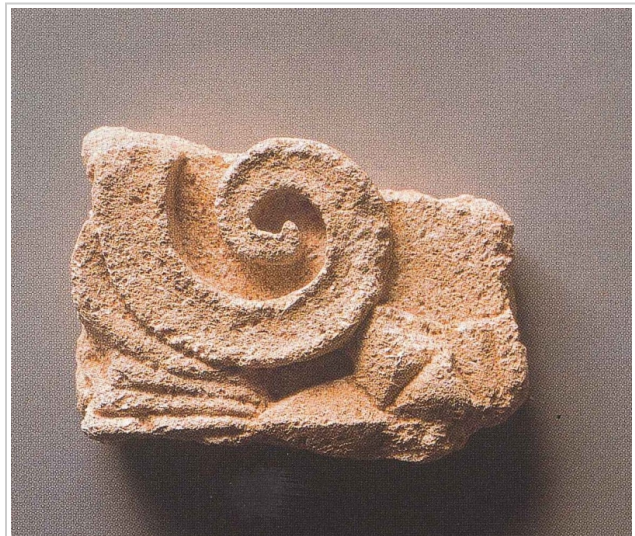
Coordenadas: [42.13476 - 3.1206](#)

URL: <https://www.bd.iberiagraeca.net/fichas/11365>

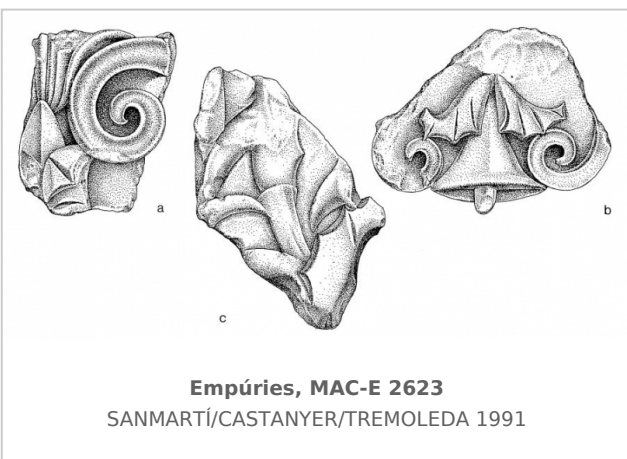
IMÁGENES



Empúries, MAC-E 2623
MAC-EMPÚRIES



Empúries, MAC-E 2623
MAC-EMPÚRIES



Empúries, MAC-E 2623
SANMARTÍ/CASTANYER/TREMOLEDA 1991

BIBLIOGRAFÍA

SANMARTI GREGO/CASTANYER/TREMOLEDA 1991 - E. Sanmartí Grego, P. Castanyer, J. Tremoleda:

Nuevos datos sobre la historia y la topografía de las murallas de Emporion, *Madrider Mitteilungen* 33, Madrid, 102-112.

(p.102-112, figs. 3-5, Taf. 14, a-c) [\[+ inf.\]](#)

BENDALA 1993 - M. Bendala: *La ciudad hispano-romana. Catálogo de la exposición celebrada en Tarragona (Septiembre de 1993)*, Ministerio de Cultura-Madrid.

(p. 260, 261 y 273)

CABRERA/SANCHEZ 2000b - P. Cabrera, C. Sánchez (eds.): *Los griegos en España. Tras las huellas de Heracles*, Madrid.

(p. 291, nº 64)

DUPRE 2005 - X. Dupré: Terracotas arquitectónicas prerromanas en *Emporion*, *Empúries* 54, Barcelona, 103-123.

(p. 114-118, fig. 7) [\[+ inf.\]](#)

OTROS OBJETOS

Origen: Emporion

Categoría: Arquitectura

Material: Piedra caliza del Languedoc

Tipología: Acrótera

Parte Conservada: Fragmento

Motivos Ornamentales: Hoja de acanto Palmetas Pétalos Volutas

Observaciones: Estos dos fragmentos forman parte de los elementos decorativos localizados en la zona suroccidental de la Neápolis durante las excavaciones realizadas el año 1988, pertenecientes a un templo anterior a la construcción del santuario de Asclepios.

Descripción:

Dos fragmentos pertenecientes a una acrótera labrada en piedra caliza sedimentaria originaria del Languedoc (pierre du Midi), de los cuales el mayor presenta 24,5 cm de alto por 14,5 cm de ancho (dibujos a y b). Un tercer fragmento fue hallado el 17 de mayo de 1911 por E. Gandía, actualmente perdido (dibujo c). La acrótera tenía como motivos decorativos hojas de acanto de tres puntas junto con volutas y pétalos.

Observaciones:

Estos dos fragmentos forman parte de los elementos decorativos localizados en la zona suroccidental de la Neápolis durante las excavaciones realizadas el año 1988, pertenecientes a un templo anterior a la construcción del santuario de Asclepios.

Autor: Xavier Font (CIG)

Supervisor: Xavier Aquilué (CIG)

Fecha: 27-10-2020

Control F. Otros Objetos: Revisada

