

## Ficha CIG 11366

### Museu d'Arqueologia de Catalunya - Empúries

Núm. Inventario: 2843-45

**Procedencia:** [Empúries](#)

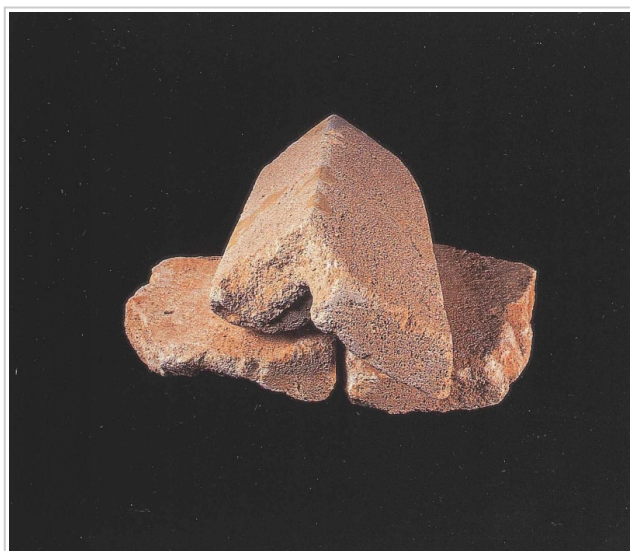
**Contexto:** [Neápolis 1988, Sector Asclepieion](#)

**Cronología:** 450 - 400

**Coordenadas:** [42.13476](#) - [3.1206](#)

**URL:** <https://www.bd.iberiagraeca.net/fichas/11366>

## IMÁGENES



Empúries, MAC-E 2843-45  
MAC-EMPÚRIES

## BIBLIOGRAFÍA

**SANMARTI GREGO/CASTANYER/TREMOLEDA 1991** - E. Sanmartí Grego, P. Castanyer, J. Tremoleda: Nuevos datos sobre la historia y la topografía de las murallas de Emporion, *Madrider Mitteilungen* 33, Madrid, 102-112.

(p.102-112, figs. 3-5, Taf. 14, a-c) [\[+ inf.\]](#)

**BENDALA 1993** - M. Bendala: *La ciudad hispano-romana. Catálogo de la exposición celebrada en Tarragona (Septiembre de 1993)*, Ministerio de Cultura-Madrid.

(p. 260, 261 y 273)

**CABRERA/SANCHEZ 2000b** - P. Cabrera, C. Sánchez (eds.): *Los griegos en España. Tras las huellas de Heracles*, Madrid.

(p. 292, nº 65)

**DUPRE 2005** - X. Dupré: Terracotas arquitectónicas prerromanas en *Emporion, Empúries* 54, Barcelona, 103-123.

## OTROS OBJETOS

---

**Origen:** Emporion

**Categoría:** Arquitectura

**Material:** Piedra caliza del Languedoc

**Tipología:** Teja

**Parte Conservada:** Fragmento

**Observaciones:** Forma parte de los elementos de la cubierta de un templo anterior a la construcción del santuario de Asclepios, localizados en la zona suroccidental de la Neápolis durante las excavaciones realizadas el año 1988, a los que se añaden diferentes fragmentos de acróteras y antefijas.

**Descripción:**

Diversos fragmentos de teja plana y calipteros, labrados en piedra caliza sedimentaria originaria del Languedoc (pierre du Midi).

**Observaciones:**

Forma parte de los elementos de la cubierta de un templo anterior a la construcción del santuario de Asclepios, localizados en la zona suroccidental de la Neápolis durante las excavaciones realizadas el año 1988, a los que se añaden diferentes fragmentos de acróteras y antefijas.

**Autor:** Xavier Font (CIG)

**Supervisor:** Xavier Aquilué (CIG)

**Fecha:** 27-10-2020

**Control F. Otros Objetos:** Revisada