

Ficha CIG 11487

Museu d'Arqueologia de Catalunya - Barcelona

Núm. Inventario: 845

Procedencia: [Empúries](#)

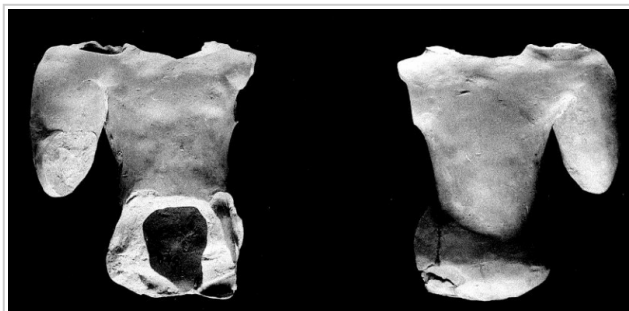
Contexto: [Neápolis 1926, Sector Ágora](#)

Cronología: 550 - 500

Coordenadas: [42.13476 - 3.1206](#)

URL: <https://www.bd.iberiagraeca.net/fichas/11487>

IMÁGENES



Empúries, MAC-B 845
MAC-BARCELONA (O. Clavell)



Empúries, MAC-B 845
MAC-BARCELONA (O. Clavell)

BIBLIOGRAFÍA

BLECH 1996 - M. Blech: Terracotas arcaicas de la Península Ibérica, in: OLMOS, R./ROUILLARD, P. (eds.), *Formes archaïques et arts ibériques. Formas arcaicas y arte ibérico*, Colección de la Casa de Velázquez 59, Madrid, 111-128.

(p. 121, nº 8, fig. 8)

DUPRE 2005 - X. Dupré: Terracotas arquitectónicas prerromanas en *Emporion, Empúries* 54, Barcelona, 103-123.

(p. 111-113, fig. 5.2 y fig. 6) [\[+ inf.\]](#)

OTROS OBJETOS

Origen: Magna Grecia / Sicilia

Categoría: Arquitectura

Material: Arcilla

Tipología: Antefija

Parte Conservada: Fragmento

Tipo Decoración: A molde

Personajes: Jinete

Observaciones: Fue encontrado en el año 1926 por Emili Gandía en la zona central del sector meridional del Ágora de la Neápolis de Empúries. Segun Dupré 2005, podría proceder de talleres de Sicilia.

Descripción:

Fragmento de antefija de terracota con representación de una figura masculina de la cual solo se ha conservado el torso. Se trata de un hombre joven desnudo que se encontraba sentado segun indican los huecos que quedan en el lugar de las piernas. Se trataría de un jinete el cual iría montado sobre un caballo o un delfín. Presentaba restos de policromía que no se han conservado. El fragmento conservado mide 16,7 cm de altura y 13,50 de ancho.

Observaciones:

Fue encontrado en el año 1926 por Emili Gandía en la zona central del sector meridional del Ágora de la Neápolis de Empúries. Segun Dupré 2005, podría proceder de talleres de Sicilia.

Autor: Xavier Font (CIG)

Supervisor: Xavier Aquilué (CIG)

Fecha: 09-11-2020

Control F. Otros Objetos: Revisada