

Ficha CIG 116

Museo Arqueológico Nacional, Madrid

Núm. Inventario: 1979/70/GAL/T.77/1

Procedencia: [Cerro del Real, Necrópolis de Tútugi](#)

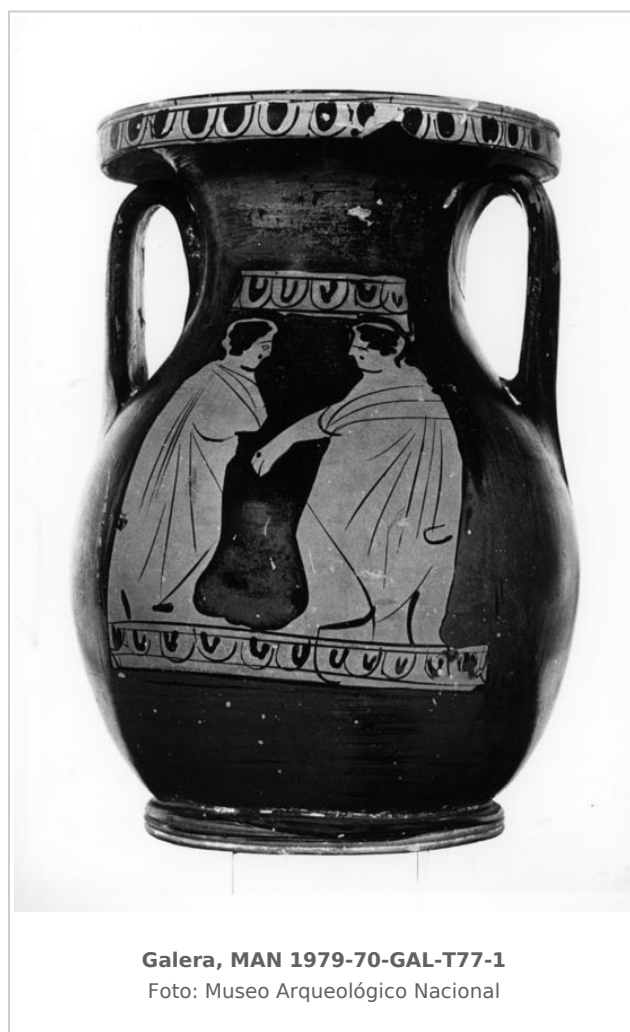
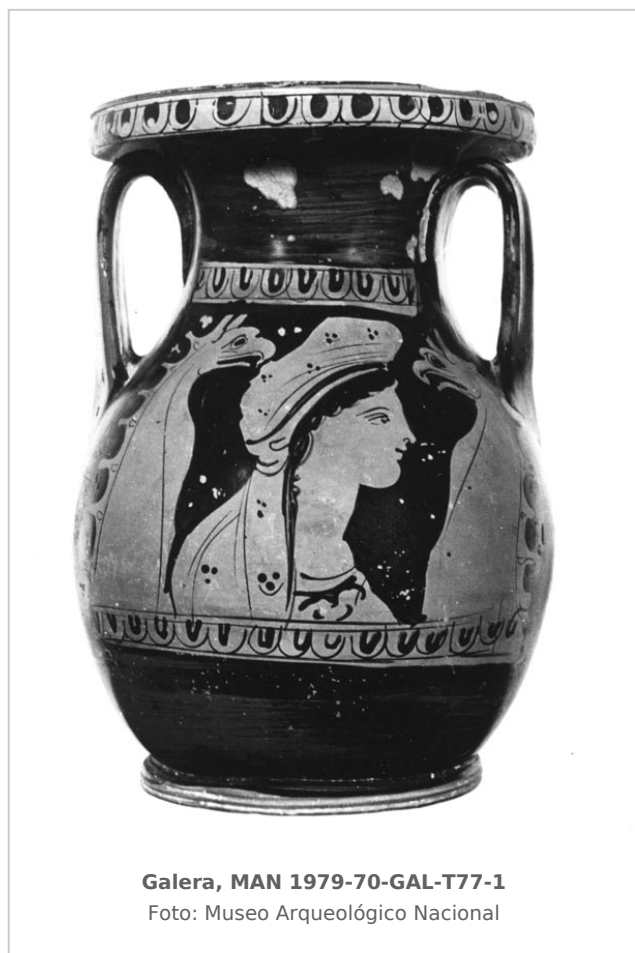
Contexto: [Tumba 77](#)

Cronología: 375 - 350

Coordenadas: [37.74379](#) - [-2.54247](#)

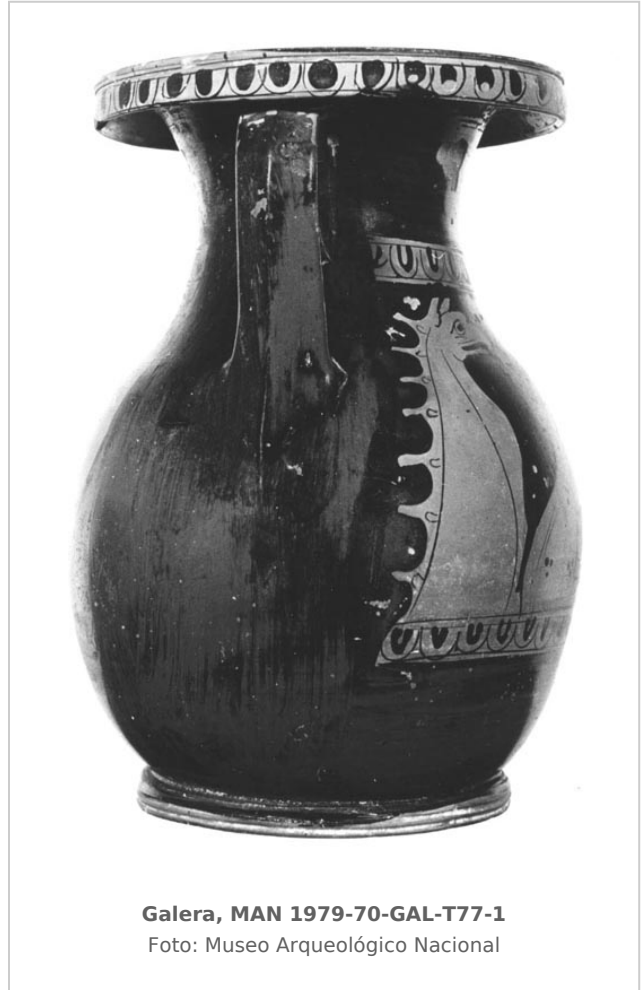
URL: <https://www.bd.iberiagraeca.net/fichas/116>

IMÁGENES

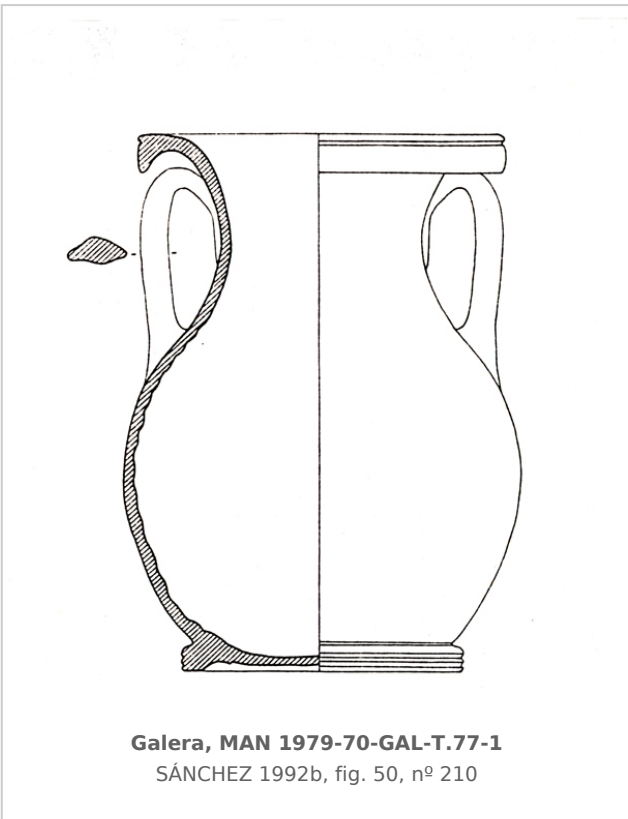




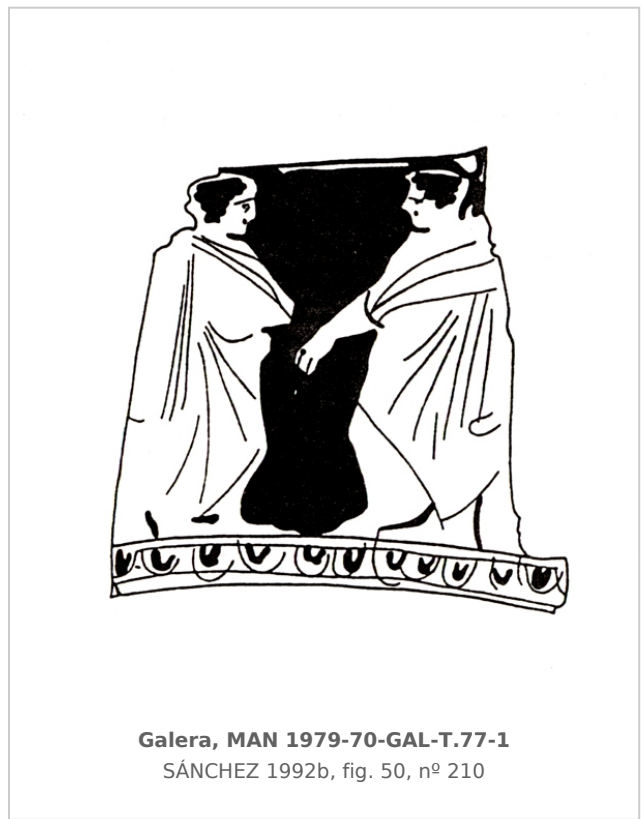
Galera, MAN 1979-70-GAL-T77-1
Foto: Museo Arqueológico Nacional



Galera, MAN 1979-70-GAL-T77-1
Foto: Museo Arqueológico Nacional



Galera, MAN 1979-70-GAL-T.77-1
SÁNCHEZ 1992b, fig. 50, nº 210



Galera, MAN 1979-70-GAL-T.77-1
SÁNCHEZ 1992b, fig. 50, nº 210



Galera, MAN 1979-70-GAL-T.77-1
SÁNCHEZ 1992b, fig. 51, nº 210

BIBLIOGRAFÍA

CABRE 1920 - J. Cabré: La necrópolis de Tútugi. Objetos exóticos o de influencia oriental en las necrópolis turdetanas, *vol. de la Sociedad Española de Excursiones* 28, Madrid, 226-255.

(p. 253, lám. 15-16)

GARCIA Y BELLIDO 1948 - A. García y Bellido: *Hispania Graeca*, Instituto Español de Estudios Mediterráneos, Barcelona.

(p. 183, nº 74, 6, lám. 137)

TRIAS 1967-1968 - G. Trías de Arribas: *Cerámicas griegas de la Península Ibérica*, The William L. Bryant Foundation, Valencia.

(p. 463, nº 12, lám. 214)

OLMOS/GRIÑO 1982 - R. Olmos, B. Griño: *La patera de Santiesteban del Puerto (Jaén)*, *Estudios de Iconografía I*, Museo Arqueológico Nacional, *Catálogos y Monografías* 6, Madrid.

OLMOS/TORTOSA/IGUACEL 1992 - R. Olmos, T. Tortosa, P. Iguácel: La sociedad ibérica a través de la imagen, *in*: OLMOS, R. (coord.), Ministerio de Cultura, Madrid, 33-167.

(p. 75)

SANCHEZ 1992a - C. Sánchez: *El comercio de productos griegos en Andalucía Oriental. Siglos V-IV a.C. Estudio tipológico e iconográfico de la cerámica*, Col. tesis doctorales nº 1495/92, Madrid.

(p. 498-499, nº 210, fig. 50-51)

SANCHEZ 1996 - C. Sánchez: Códigos de lectura en iconografía griega hallada en la Península Ibérica, *in*: MARTINEZ, F. J. (coord.), *Al otro lado del espejo. Aproximación a la imagen ibérica*, Madrid, 73-84.

(fig. 20)

CABRERA/SANCHEZ 2000a - P. Cabrera, C. Sánchez (eds.): *Els grecs a Ibèria. Seguint les passes d'Hèracles*, Museu d'Arqueologia de Catalunya, Barcelona.

(P. 357, nº 146)

CERÁMICA

Origen: Ática

Técnica: C. de figuras rojas

Forma: Pélice

Parte Conservada: Perfil completo

Tipo Decoración: Pintada

Escena: Mitológica Palestra

Personajes: Amazona Joven

Animales: Prótomo de grifo

Elementos secundarios: Gorro frigio Himation

Motivos Ornamentales: Banda de ovas

Uso Secundario: Vaso cinerario Ajuar funerario

Observaciones: Cubierta con cuenco de barniz negro decorado con palmetas 1979/70/GAL/T.77/2

Autor: Beatriz Domingo (MAN)

Supervisor: Paloma Cabrera (CIG)

Fecha: 30-09-2008

Control F. Cerámica: Revisada