

Ficha CIG 118

Museo Arqueológico Nacional, Madrid

Núm. Inventario: 1979/70/GAL/T.34/7

Procedencia: [Cerro del Real, Necrópolis de Tútugi](#)

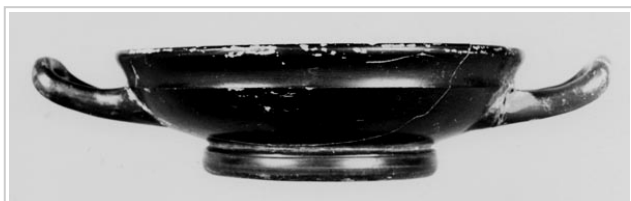
Contexto: [Tumba 34](#)

Cronología: 410 - 390

Coordenadas: [37.74379](#) - [-2.54247](#)

URL: <https://www.bd.iberiagraeca.net/fichas/118>

IMÁGENES



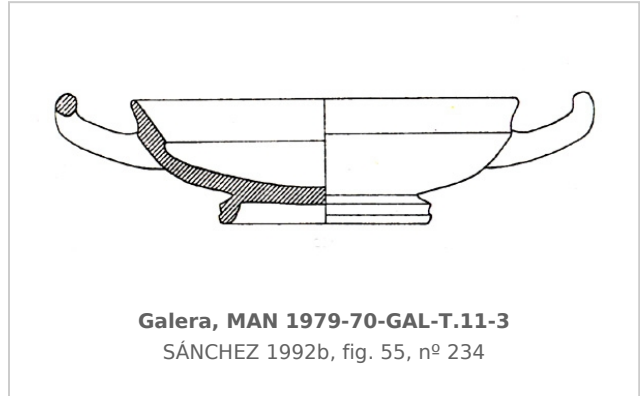
Galera, MAN 1979-70-GAL-T34-7
Foto: Museo Arqueológico Nacional



Galera, MAN 1979-70-GAL-T34-7
Foto: Museo Arqueológico Nacional



Galera, MAN 1979-70-GAL-T34-7
Foto: Museo Arqueológico Nacional



Galera, MAN 1979-70-GAL-T.11-3
SÁNCHEZ 1992b, fig. 55, nº 234

BIBLIOGRAFÍA

SANCHEZ 1992a - C. Sánchez: *El comercio de productos griegos en Andalucía Oriental. Siglos V-IV a.C. Estudio tipológico e iconográfico de la cerámica*, Col. tesis doctorales nº 1495/92, Madrid.
(p. 510-511, nº 235, fig. 55)

CERÁMICA

Origen: Ática

Técnica: C. de barniz negro

Forma: Copa Cástulo

Parte Conservada: Perfil completo

Tipo Decoración: Barnizada

Uso Secundario: Ajuar funerario

Observaciones: Reconstruída

Autor: Beatriz Domingo (MAN)

Supervisor: Paloma Cabrera (CIG)

Fecha: 30-09-2008

Control F. Cerámica: Revisada