

Ficha CIG 121

Museo Arqueológico Nacional, Madrid

Núm. Inventario: 1979/70/GAL/T.11/2

Procedencia: [Cerro del Real, Necrópolis de Tútugi](#)

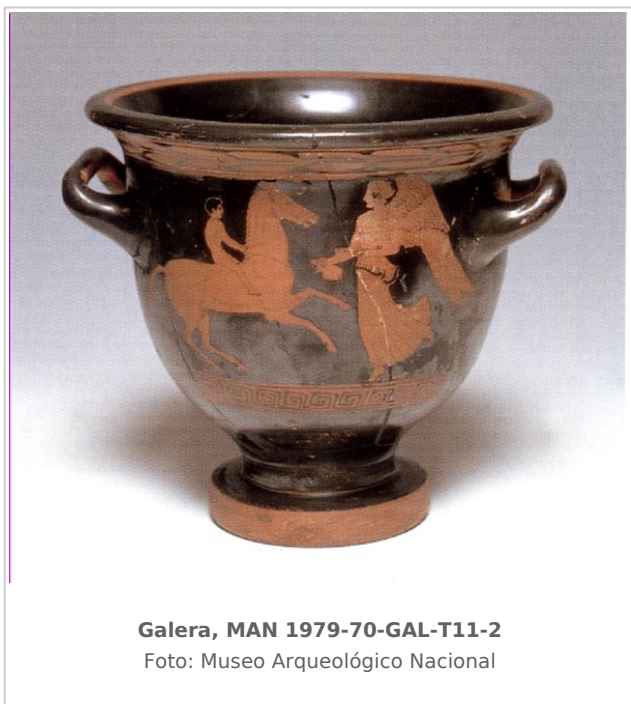
Contexto: [Tumba 11](#)

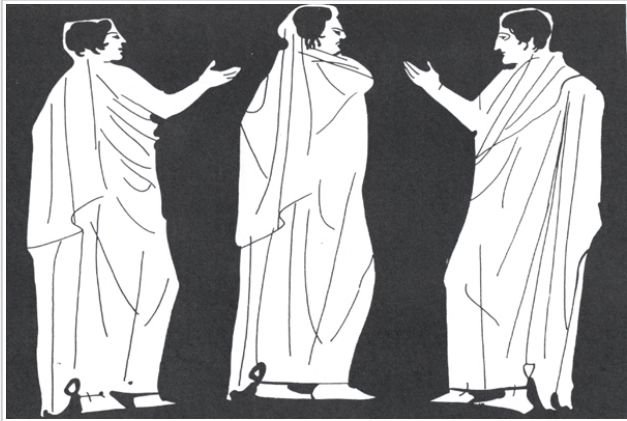
Cronología: 440 - 435

Coordenadas: [37.74379](#) - [-2.54247](#)

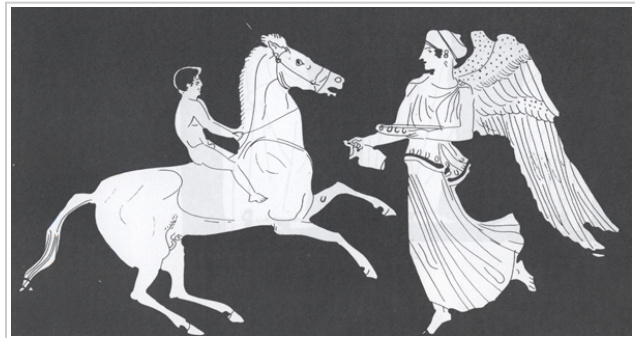
URL: <https://www.bd.iberiagraeca.net/fichas/121>

IMÁGENES





Galera, MAN 1979-70-GAL-T11-2
SÁNCHEZ 1992b, fig. 33, nº 102



Galera, MAN 1979-70-GAL-T11-2
SÁNCHEZ 1992b, fig. 32, nº 102

BIBLIOGRAFÍA

TRIAS 1967-1968 - G. Trías de Arribas: *Cerámicas griegas de la Península Ibérica*, The William L. Bryant Foundation, Valencia.

(p. 457, 1, lám. 203 y 205)

SANCHEZ 1992a - C. Sánchez: *El comercio de productos griegos en Andalucía Oriental. Siglos V-IV a.C. Estudio tipológico e iconográfico de la cerámica*, Col. tesis doctorales nº 1495/92, Madrid.

(nº 102)

OLMOS/TORTOSA/IGUACEL 1992 - R. Olmos, T. Tortosa, P. Iguácel: La sociedad ibérica a través de la imagen, *in*: OLMOS, R. (coord.), Ministerio de Cultura, Madrid, 33-167.

(p. 77)

SANCHEZ 1996 - C. Sánchez: Códigos de lectura en iconografía griega hallada en la Península Ibérica, *in*: MARTINEZ, F. J. (coord.), *Al otro lado del espejo. Aproximación a la imagen ibérica*, Madrid, 73-84.

(fig. 21)

CABRERA/SANCHEZ 2000a - P. Cabrera, C. Sánchez (eds.): *Els grecs a Ibèria. Seguint les passes d'Hèracles*, Museu d'Arqueologia de Catalunya, Barcelona.

(p. 350, nº 139)

RUÍZ 2017 - A. Ruíz: Las imágenes de las crateras griegas en el contexto aristocrático ibero, *in*: AQUILUÉ, X./CABRERA, P./ORFILA, M. (eds.), *Homenaje a Glòria Trias Rubiés. Cerámicas griegas de la Península Ibérica: cincuenta años después (1967-2017)*, Barcelona, 329-337.

(p. 333, p. 334, fig. 5) [\[+ inf.\]](#)

CERÁMICA

Origen: Ática

Técnica: C. de figuras rojas

Forma: Cratera de campana

Parte Conservada: Perfil completo

Taller: POLYGNOTOS group

Tipo Decoración: Pintada

Escena: Victoria agonal Palestra

Personajes: Jinete Joven Nice

Animales: Caballo

Elementos secundarios: Sakkós Enócoe Patera Quitón Himation

Motivos Ornamentales: Greca de meandros

Uso Secundario: Ajuar funerario

Autor: Beatriz Domingo (MAN)

Supervisor: Paloma Cabrera (CIG)

Fecha: 30-09-2008

Control F. Cerámica: Revisada