

Ficha CIG 13

Museu d'Arqueologia de Catalunya - Barcelona

Núm. Inventario: 582

Procedencia: [Empúries](#)

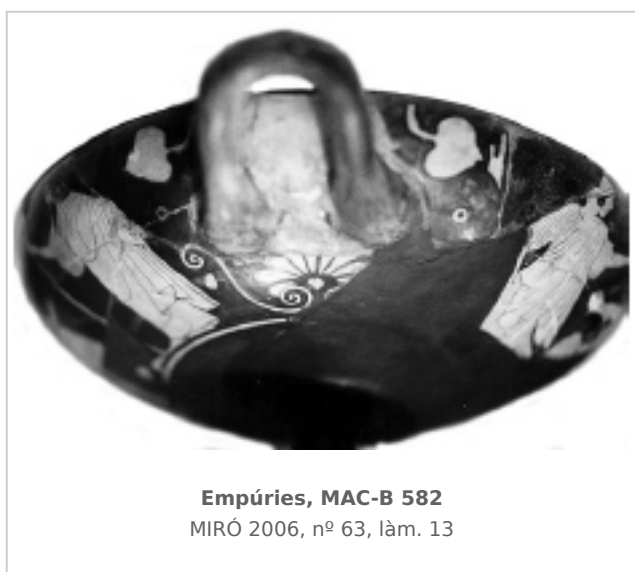
Contexto: [Neápolis, indeterminado](#)

Cronología: 460 - 450

Coordenadas: [42.13476 - 3.1206](#)

URL: <https://www.bd.iberiagraeca.net/fichas/13>

IMÁGENES





Empúries, MAC-B 582
MIRÓ 2006, nº 63, làm. 14



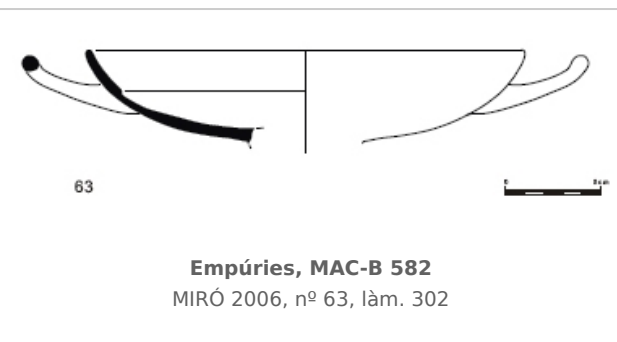
Empúries, MAC-B 582
MIRÓ 2006, nº 63, làm. 14



Empúries, MAC-B 582
MIRÓ 2006, nº 63, làm. 14



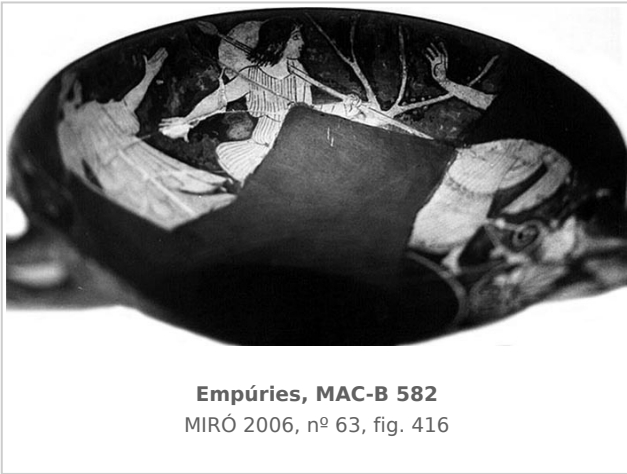
Empúries, MAC-B 582
MIRÓ 2006, nº 63, làm. 13



Empúries, MAC-B 582
MIRÓ 2006, nº 63, làm. 302



Empúries, MAC-B 582
MIRÓ 2006, nº 63, fig. 416



Empúries, MAC-B 582
MIRÓ 2006, nº 63, fig. 416



Empúries, MAC-B 582
MIRÓ 2006, nº 63, lám. 12

BIBLIOGRAFÍA

BOSCH GIMPERA 1938 - P. Bosch Gimpera: *L'art grec a Catalunya*, Barcelona.

(p. 13, fig. XLV)

BEAZLEY 1942 - J. D. Beazley: *Attic Red-figure Vase Painters*, Oxford.

(p. 554, nº 6338)

GARCIA Y BELLIDO 1948 - A. García y Bellido: *Hispania Graeca*, Instituto Español de Estudios Mediterráneos, Barcelona.

(vol. II, p. 162-163, nº 112, lám. CI)

CVA BARCELONA I 1951-1957 - P. Bosch Gimpera, J. de C. Serra Ràfols: *Corpus Vasorum Antiquorum, Musée Archéologique de Barcelona, fasc. 1. Espagne, fasc. 3*, Barcelona.

(lám. 22,1-2)

TRIAS 1967-1968 - G. Trías de Arribas: *Cerámicas griegas de la Península Ibérica*, The William L. Bryant Foundation, Valencia.

(p. 118, nº 322, lám. LXVI-LXVII)

JULLY 1982-1983 - J. J. Jully: *Céramiques grecques ou de type grec et autres céramiques en Languedoc Méditerranéen, Roussillon et Catalogne, VIIe-IVe s. avant notre ère et leur contexte socio-culturel*, Annales littéraires de l'Université de Besançon, 275, I-III, Besançon.

(vol. 2, p. 34) [\[+ inf.\]](#)

CARPENTER 1989 - T. H. Carpenter: *Beazley Addenda. Additional references to ABV, ARV2 and Paralipomena*, 2ed., Oxford.

(p. 295, nº 837.5)

ROUILLARD 1991 - P. Rouillard: *Les Grecs et la Peninsule Ibérique du VIII e au IV e siècle avant Jésus-Christ*, Paris, diff. de Bocart (Publications du Centre Pierre Paris, 21), 1991, vol. in 8º 467 p. 16 pl. h. -1. microfiches in line, *Mélanges de la Casa de Velázquez*, París.

(p. 107, nº 158.1946, p. 126, n. 45)

KABBADIAS 2000 - G.G. Kabbadias: *O Zographos tu Sabouroff*, Atenas.

(lám. 12-13.5)

MIRÓ 2006 - M. T. Miró: *La ceràmica àtica de figures roges de la ciutat grega d'Empòrion*, *Monografies Emporitanes* 14, Museu d'Arqueologia de Catalunya-Empúries, Barcelona.

(p. 181, fig. 416, p. 329, cat. nº 63, lám. 12-14, 302)

Origen: Ática

Técnica: C. de figuras rojas

Forma: Copa con pie alto

Parte Conservada: Parte superior

Taller: SABOUROFF P

Tipo Decoración: Pintada Sobrepintada Barnizada

Escena: Persecución

Personajes: Figura femenina Figura masculina Joven

Elementos secundarios: Árbol Sakkós Pétafos Bastón Quitón Himation Lanza

Motivos Ornamentales: Palmeta/s Roleo/s Hoja/s de hiedra Greca de meandros

Observaciones: Restaurada. Falta parte de la pared, del fondo y el pie. Pintura blanca en los frutos del árbol.
Excavación 4 de octubre de 1920, Local LL.

Autor: Marta Santos (MAC-Empúries)

Supervisor: Xavier Aquilué (CIG)

Fecha: 02-08-2008

Control F. Cerámica: Revisada