
Ficha CIG 13226
Museo de Almería
Núm. Inventario: MAL 52356

Procedencia: [Villaricos](#)

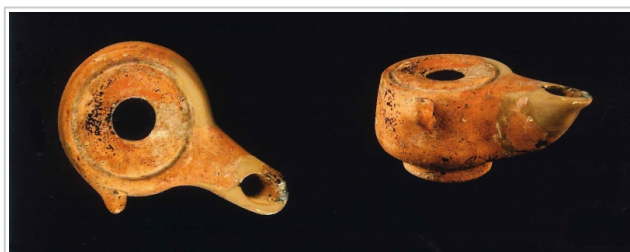
Contexto: [Necrópolis](#)

Cronología: 350 - 250

Coordenadas: [37.24926](#) - [-1.77524](#)

URL: <https://www.bd.iberiagraeca.net/fichas/13226>

IMÁGENES



Villaricos. Cuevas de Almazora (Almería). MAL 52356
RAMOS 2020 p.262 fig.93.B

BIBLIOGRAFÍA

RAMOS 2020 - M. Ramos Lizana: *Dioses, tumbas y gentes. Baria ciudad fenicia y romana*, Catálogo de la exposición, Museo de Almería, Consejería de Cultura y Patrimonio, Junta de Andalucía, Almería.
(p. 262, fig. 93.B)

CERÁMICA

Origen: Griega indeterminada

Forma: Lucerna

Tipo: Howland 25 B

Parte Conservada: Perfil completo

Uso Secundario: Ajuar funerario?

Autor: Xavier Font (CIG)

Supervisor: Xavier Aquilué (CIG)

Fecha: 27-03-2025

Control F. Cerámica: Revisada