

Ficha CIG 15

Museu d'Arqueologia de Catalunya - Barcelona

Núm. Inventario: 578

Procedencia: [Empúries](#)

Contexto: [Neápolis, indeterminado](#)

Cronología: 425 - 400

Coordenadas: [42.13476 - 3.1206](#)

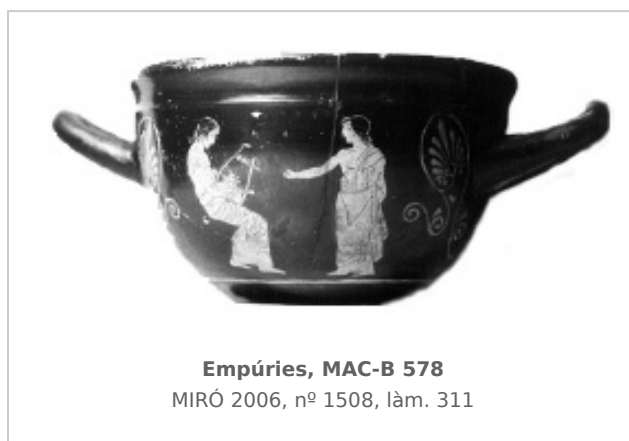
URL: <https://www.bd.iberiagraeca.net/fichas/15>

IMÁGENES



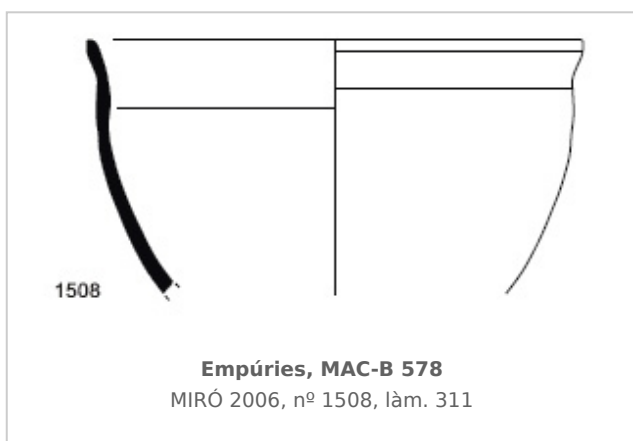
Empúries, MAC-B 578

Foto: Museu d'Arqueologia de Catalunya



Empúries, MAC-B 578

MIRÓ 2006, nº 1508, lám. 311



1508

Empúries, MAC-B 578

MIRÓ 2006, nº 1508, lám. 311



Empúries, MAC-B 578

Foto: Museu d'Arqueologia de Catalunya

BIBLIOGRAFÍA

BOSCH GIMPERA 1938 - P. Bosch Gimpera: *L'art grec a Catalunya*, Barcelona.

(p. 13, fig. XLVIII)

GARCIA Y BELLIDO 1948 - A. García y Bellido: *Hispania Graeca*, Instituto Español de Estudios Mediterráneos, Barcelona.

(vol. II, p. 163, nº 113, lám. CI)

CVA BARCELONA I 1951-1957 - P. Bosch Gimpera, J. de C. Serra Ràfols: *Corpus Vasorum Antiquorum, Musée Archéologique de Barcelona, fasc. 1. Espagne, fasc. 3*, Barcelona.

(lám.27, 2)

TRIAS 1967-1968 - G. Trías de Arribas: *Cerámicas griegas de la Península Ibérica*, The William L. Bryant Foundation, Valencia.

(p. 156, nº 492, lám. LXXXIII,7)

JULLY 1982-1983 - J. J. Jully: *Céramiques grecques ou de type grec et autres céramiques en Languedoc Méditerranéen, Roussillon et Catalogne, VIIe-IVe s. avant notre ère et leur contexte socio-culturel*, Annales littéraires de l'Université de Besançon, 275, I-III, Besançon.

(vol. 2, p. 52) [\[+ inf.\]](#)

ROUILLARD 1991 - P. Rouillard: *Les Grecs et la Peninsule Ibérique du VIII e au IV e siècle avant Jésus-Christ*, Paris, diff. de Bocart (Publications du Centre Pierre Paris, 21), 1991, vol. in 8º 467 p. 16 pl. h. -1. microfiches in line, *Mélanges de la Casa de Velázquez*, París.

(p. 135 nº 116, nº 158.2341)

MIRO 2006 - M. T. Miró: *La ceràmica àtica de figures roges de la ciutat grega d'Empòrion*, Monografies Emporitanes 14, Museu d'Arqueologia de Catalunya-Empúries, Barcelona.

(fig. 673, cat. p. 317, nº 1508, lám. 111, 311)

DE HOZ GARCIA-BELLIDO 2014 - M.ª P. de Hoz García-Bellido: *Inscripciones griegas de España y Portugal*, Bibliotheca Archaeologica Hispana 40, Real Academia de la Historia, Madrid.

(p. 98, nº 107)

CERÁMICA

Origen: Ática

Técnica: C. de figuras rojas

Forma: Copa escifo

Parte Conservada: Parte superior

Tipo Decoración: Barnizada Pintada Sobrepintada

Escena: Escuela Musical

Personajes: Joven

Elementos secundarios: Lira Cintas cabello Corona de hojas Himation

Motivos Ornamentales: Palmeta/s Roleo/s

Leyendas: ΚΑΛΟΣ

Marcas e Inscripciones:

Marca 1: Tipo: Pintada, , **Lengua:** Griego, , **Posición:** Cuerpo, , **Transcripción:** "Según DE HOZ 2014, ΚΑΛΟΣ=bello"

Reparaciones: Orificios de reparación

Observaciones: Incompleta restaurada a partir de 2 fragmentos. Sobrepintura blanca. Excavación 19 de septiembre de 1933. Según DE HOZ GARCÍA BELLIDO 2014, dipinto Καλός.

Autor: Marta Santos (MAC-Empúries)

Supervisor: Xavier Aquilué (CIG)

Fecha: 03-08-2008

Control F. Cerámica: Revisada