

## Ficha CIG 18

Museu d'Arqueologia de Catalunya - Barcelona

Núm. Inventario: 589

**Procedencia:** [Empúries](#)

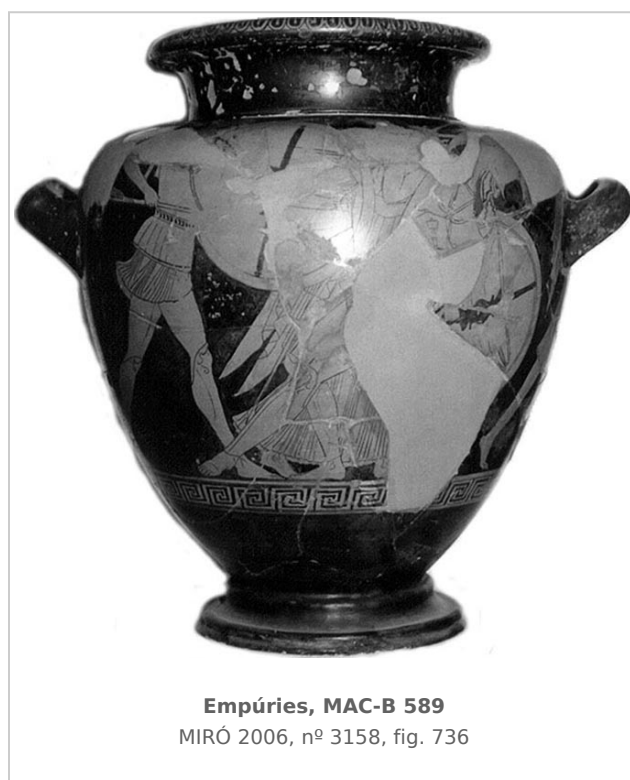
**Contexto:** [Neápolis, indeterminado](#)

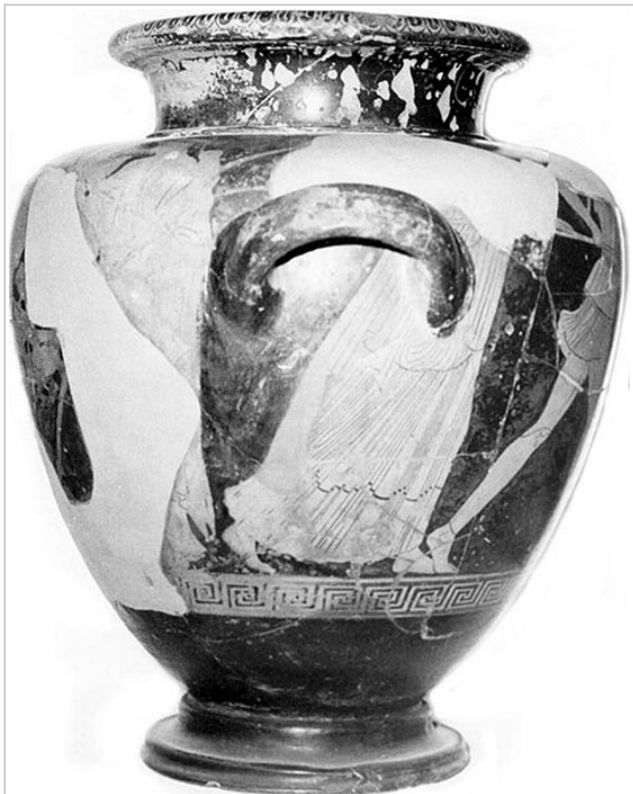
**Cronología:** 460 - 450

**Coordenadas:** [42.13476 - 3.1206](#)

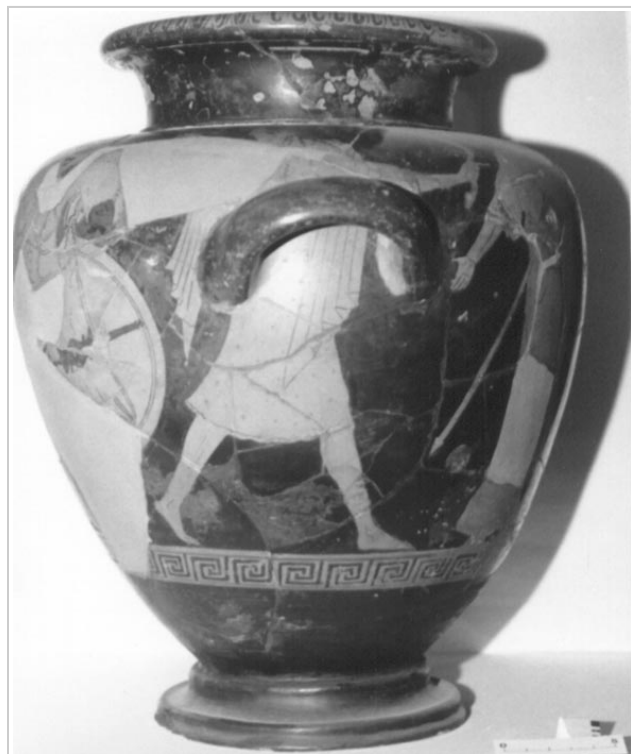
**URL:** <https://www.bd.iberiagraeca.net/fichas/18>

## IMÁGENES

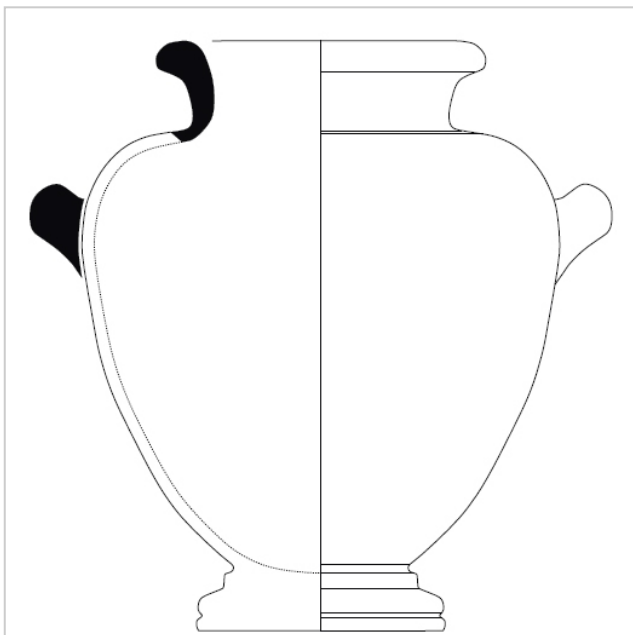




**Empúries, MAC-B 589**  
MIRÓ 2006, nº 3158, fig. 736



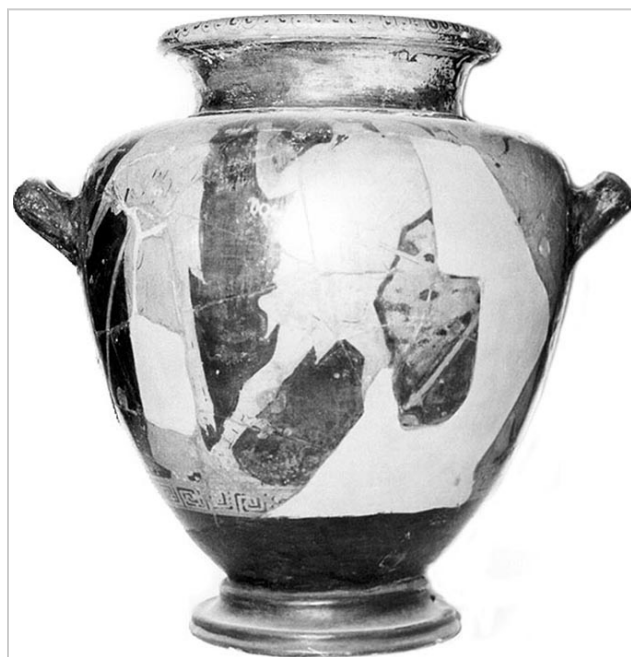
**Empúries, MAC-B 589**  
MIRÓ 2006, nº 3158, fig. 736



3158



**Empúries, MAC-B 589**  
MIRÓ 2006, nº 3158, lám. 332



**Empúries, MAC-B 589**  
MIRÓ 2006, nº 3158, fig. 736

## BIBLIOGRAFÍA

**BOSCH GIMPERA 1938 - P. Bosch Gimpera:** *L'art grec a Catalunya*, Barcelona.

(p. 13, fig. XL)

**BEAZLEY 1942 - J. D. Beazley:** *Attic Red-figure Vase Painters*, Oxford.

(p. 433, 40)

**GARCIA Y BELLIDO 1948 - A. García y Bellido:** *Hispania Graeca*, Instituto Español de Estudios Mediterráneos, Barcelona.

(vol. II, p. p. 163-164, nº 130, lám. CVI)

**CVA BARCELONA I 1951-1957 - P. Bosch Gimpera, J. de C. Serra Ràfols:** *Corpus Vasorum Antiquorum, Musée Archéologique de Barcelona, fasc. 1. Espagne, fasc. 3*, Barcelona.

(lám. 18-19)

**TRIAS 1967-1968 - G. Trías de Arribas:** *Cerámicas griegas de la Península Ibérica*, The William L. Bryant Foundation, Valencia.

(p. 167-168, nº 540, lám. LXXXIX-XCI)

**PHILIPPAKI 1967 - B. Philippaki:** *The Attic Stamnos*, Oxford.

(p. 38, 42)

**PAPOUTSAKI-SERBETI 1983 - E. Papoutsaki-Serbeti:** *Ο Ζωγράφος της*, Providence, Atenes.

(p. 170-171, nº 65)

**JULLY 1982-1983 - J. J. Jully:** *Céramiques grecques ou de type grec et autres céramiques en Languedoc Méditerranéen, Roussillon et Catalogne, VIIe-IVe s. avant notre ère et leur contexte socio-culturel*, Annales littéraires de l'Université de Besançon, 275, I-III, Besançon.

(vol. 2, p. 24) [\[+ inf.\]](#)

**ROUILLARD 1991 - P. Rouillard:** *Les Grecs et la Peninsule Ibérique du VIII e au IV e siècle avant Jésus-Christ*, Paris, diff. de Bocart (Publications du Centre Pierre Paris, 21), 1991, vol. in 8º 467 p. 16 pl. h. -1. microfiches in line, *Mélanges de la Casa de Velázquez*, París.

(p. 102 mf, nº 158.1768)

**MIRO 2006 - M. T. Miró:** *La ceràmica àtica de figures roges de la ciutat grega d'Empòrion, Monografies Emporitanes 14*, Museu d'Arqueologia de Catalunya-Empúries, Barcelona.

(p. 180, fig. 395, cat. p. 644-645, nº 3158, lám. 224-228, 332)

## CERÁMICA

---

**Origen:** Ática

**Técnica:** C. de figuras rojas

**Forma:** Estamno

**Parte Conservada:** Perfil completo

**Taller:** PROVIDENCE P

**Tipo Decoración:** Pintada Barnizada

**Escena:** Guerra de Troya Mitológica

**Personajes:** Aquiles Héctor Atenea Apolo Dioniso Hermes Zeus Hera

**Elementos secundarios:** Coraza Casco Escudo Lanza Corona de laurel Clámide Arco Tirso Pétafos Cetro Cnémides Quitón Himation

**Motivos Ornamentales:** Banda de ovas Lengüetas Greca de meandros

**Observaciones:** Restaurado. Excavación 4 de octubre de 1920. Local LL.

**Autor:** Marta Santos (MAC-Empúries)

**Supervisor:** Xavier Aquilué (CIG)

**Fecha:** 04-08-2008

