

## Ficha CIG 209

### Museo de Huelva

Núm. Inventario: 7000

**Procedencia:** [Huelva. Vacies de Méndez Nuñez/Plaza de las Monjas](#)

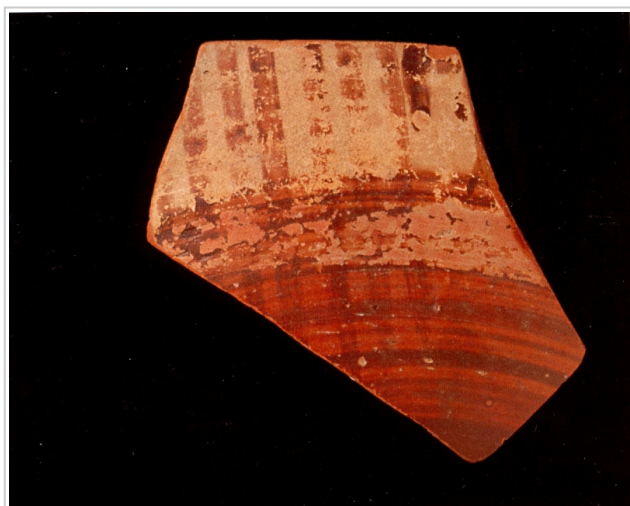
**Contexto:** [Vacies Méndez Nuñez](#)

**Cronología:** 750 - 725

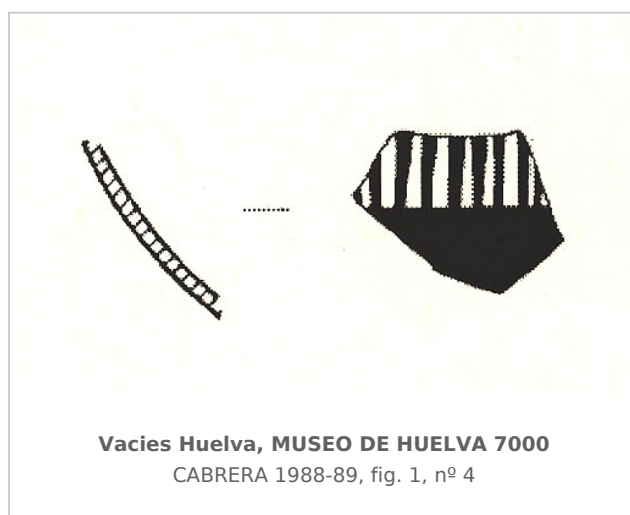
**Coordenadas:** [37.25715](#) - [-6.95136](#)

**URL:** <https://www.bd.iberiagraeca.net/fichas/209>

## IMÁGENES



Vacies de Méndez Nuñez, MUSEO DE HUELVA 7000  
CABRERA, SÁNCHEZ (Ed.) 2000b, p. 232, nº 7



Vacies Huelva, MUSEO DE HUELVA 7000  
CABRERA 1988-89, fig. 1, nº 4

## BIBLIOGRAFÍA

**COLDSTREAM 1982b - J. N. Coldstream:** Greeks and Phoenicians in the Aegean, *in*: NIEMEYER, H.G. (ed.), *Phönizier im Westen, Madrider Beiträge* 8, Mainz am Rhein, 261-273.

(p. 27)

**CABRERA 1988-1989 - P. Cabrera:** El comercio foceo en Huelva: cronología y fisionomía, *in*: FERNÁNDEZ JURADO, A. J., *Tartessos y Huelva, Huelva Arqueológica X-XI*, Vol. 3, Excma. Diputación Provincial de Huelva, Huelva, 42-100.

(fig. 1,4 ) [\[+ inf.\]](#)

**CABRERA/SANCHEZ 2000b - P. Cabrera, C. Sánchez (eds.):** *Los griegos en España. Tras las huellas de Heracles*, Madrid.

(p. 232, nº 7)

**GONZALEZ DE CANALES/LLOMPART 2023 - F. González de Canales, J. Llopart:** *El antiguo emporio de Huelva (siglos X-VI A. C.). Síntesis histórica y estudio de sus cerámicas griegas*, Onoba. Monografías 14, Huelva.

## CERÁMICA

---

**Origen:** Eubea

**Técnica:** C. pintada

**Forma:** Escifo

**Tipo:** de pájaro

**Parte Conservada:** Cuerpo

**Tipo Decoración:** Pintada Engobada

**Motivos Ornamentales:** Triglifos

**Autor:** Beatriz Domingo (MAN)

**Supervisor:** Paloma Cabrera (CIG)

**Fecha:** 27-10-2008

**Control F. Cerámica:** Revisada