

**Ficha CIG 221**  
**Museo de Huelva**  
Núm. Inventario: 6392/2

**Procedencia:** [Huelva. Calle Méndez Núñez, nº 5](#)

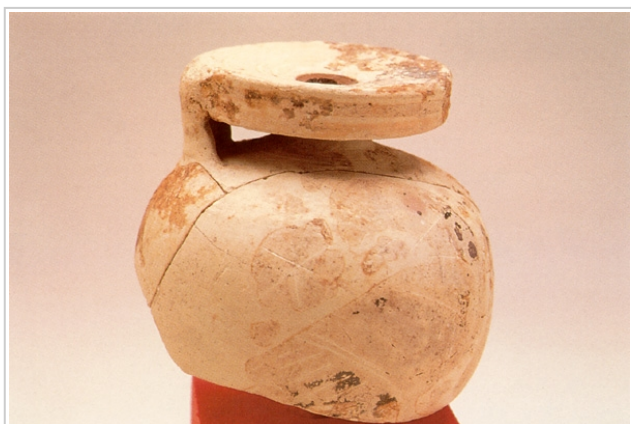
**Contexto:** [Calle Méndez Núñez 5](#)

**Cronología:** 550 - 525

**Coordenadas:** [37.25777](#) - [-6.9521](#)

**URL:** <https://www.bd.iberiagraeca.net/fichas/221>

**IMÁGENES**



Calle Méndez Núñez 5, MUSEO DE HUELVA 6392-2  
CABRERA, SÁNCHEZ (Ed.) 2000b, p. 250, nº 24



Calle Méndez Núñez 5, MUSEO DE HUELVA 6392-2  
GONZALEZ DE CANALES/LLOMPART 2023

**BIBLIOGRAFÍA**

**PAYNE 1931 - H. Payne:** *Necrocorinthia. A study of corinthian art in the archaic period*, The Clarendon Press, Oxford.

(p. 303-305)

**AMYX 1988 - D. A. Amyx:** *Corynthian vase-painting of the archaic period*, University of California Press, Berkeley, Los Angeles, London.

**FERNANDEZ JURADO/RUFETE/GARCIA SANZ 1994 - J. Fernández Jurado, P. Rufete, C. García Sanz:** Cerámicas griegas del solar nº 5 de la C/ M. Núñez de Huelva, *in*: CABRERA, P./OLMOS, R./SANMARTÍ, E. (coords.), *Iberos y griegos: lecturas desde la diversidad*, Simposio Internacional celebrado en Empúries (3-5 de abril de 1991), *Huelva Arqueológica* XIII-1, Huelva, 67-96.

(p. 77, 4, 2)

**CABRERA/SANCHEZ 2000b - P. Cabrera, C. Sánchez (eds.):** *Los griegos en España. Tras las huellas de Heracles*, Madrid.

(p. 250, nº 24)

**GONZALEZ DE CANALES/LLOMPART 2023 - F. González de Canales, J. Llompart:** *El antiguo emporio de Huelva (siglos X-VI A. C.). Síntesis histórica y estudio de sus cerámicas griegas*, Onoba. Monografías 14, Huelva. (p. 158, nº. 118, p.388, lám. 34, fig. 118)

## CERÁMICA

---

**Origen:** Corinto

**Técnica:** C. de figuras negras

**Estilo:** Corintio reciente

**Forma:** Aribalo

**Parte Conservada:** Perfil completo

**Tipo Decoración:** Pintada

**Animales:** Cisne

**Motivos Ornamentales:** Rosetas Círculos concéntricos Bandas

**Observaciones:** Según se indica en GONZALEZ DE CANALES/LLOMPART 2023 preferentemente atribuido al Corintio Tardío I. Arcilla gris clara sin inclusiones destacables.

**Autor:** Beatriz Domingo (MAN)

**Supervisor:** Paloma Cabrera (CIG)

**Fecha:** 30-10-2008

**Control F. Cerámica:** Revisada