

**Ficha CIG 231**  
**Museo de Almería**  
Núm. Inventario: 14375

**Procedencia:** [Villaricos](#)

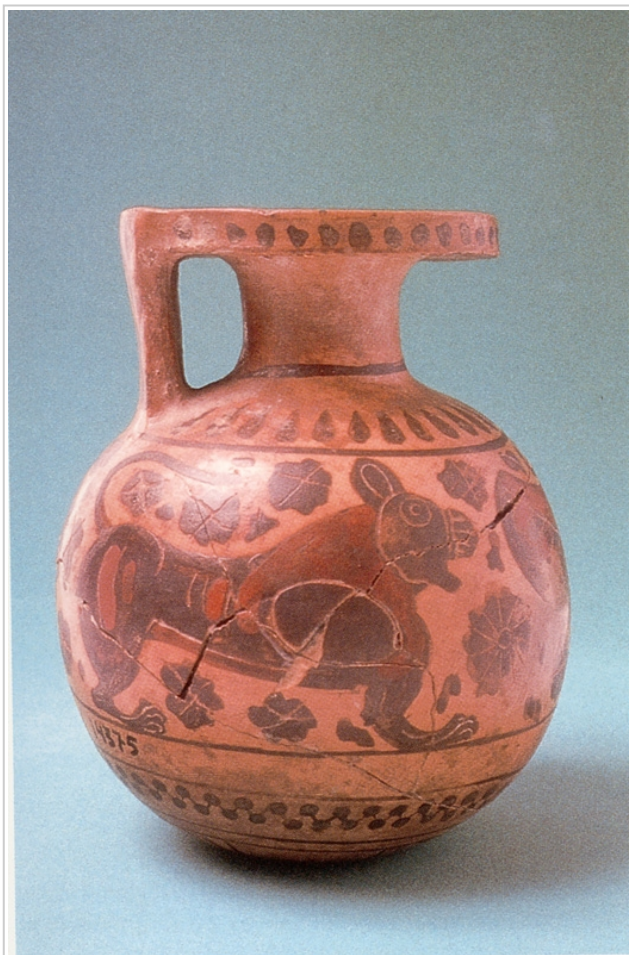
**Contexto:** [Necrópolis](#)

**Cronología:** 500 - 490

**Coordenadas:** [37.24926](#) - [-1.77524](#)

**URL:** <https://www.bd.iberiagraeca.net/fichas/231>

**IMÁGENES**



**Villaricos, MUSEO DE ALMERÍA 14375**  
CABRERA, SÁNCHEZ (Ed.) 2000b, p. 262, nº 36



**Villaricos MUSEO DE ALMERÍA 14375**  
TRIAS 1967-1968, lám. CXCII



## BIBLIOGRAFÍA

---

**GARCIA Y BELLIDO 1936 - A. García y Bellido:** *Los hallazgos griegos en España*, Centro de Estudios Históricos, Madrid.

(p. 108, nº 48, lám. LXXIV)

**GARCIA Y BELLIDO 1948 - A. García y Bellido:** *Hispania Graeca*, Instituto Español de Estudios Mediterráneos, Barcelona.

(p. 179, nº 69, 1, lám. CXXIX, 1)

**GARCIA Y BELLIDO 1952 - A. García y Bellido:** La colonización griega, *Historia de España*, dirigida por Menéndez Pidal, tomo I, Vol. II, parte IV, Madrid, 493-680.

(p. 531, fig. 466)

**TRIAS 1967-1968 - G. Trías de Arribas:** *Cerámicas griegas de la Península Ibérica*, The William L. Bryant Foundation, Valencia.

(p. 436, nº 4, lám. CXCII)

**ROUILLARD 1991 - P. Rouillard:** *Les Grecs et la Peninsule Ibérique du VIII e au IV e siècle avant Jésus-Christ*, Paris, diff. de Bocart (Publications du Centre Pierre Paris, 21), 1991, vol. in 8º 467 p. 16 pl. h. -1. microfiches in line, *Mélanges de la Casa de Velázquez*, París.

(p. 647, nº 2.1.5.5, p. 651, 3)

**CABRERA/SANCHEZ 2000b - P. Cabrera, C. Sánchez (eds.):** *Los griegos en España. Tras las huellas de Heracles*, Madrid.

(p. 262, nº 36)

## CERÁMICA

---

**Origen:** Etruria

**Técnica:** C. etrusco-corintia

**Estilo:** Corintio medio

**Forma:** Aribalo

**Parte Conservada:** Perfil completo

**Tipo Decoración:** Pintada Incisa

**Animales:** Perro Felino Cisne

**Motivos Ornamentales:** Banda Puntos Rosetas Círculos concéntricos Rejilla Pétalos Lágrimas Zig zag de puntos

**Uso Secundario:** Ajuar funerario

**Autor:** Beatriz Domingo (MAN)

**Supervisor:** Paloma Cabrera (CIG)

**Fecha:** 31-10-2008

**Control F. Cerámica:** Revisada