

Ficha CIG 234
Museo de Almería
Núm. Inventario: 14381

Procedencia: [Villaricos](#)

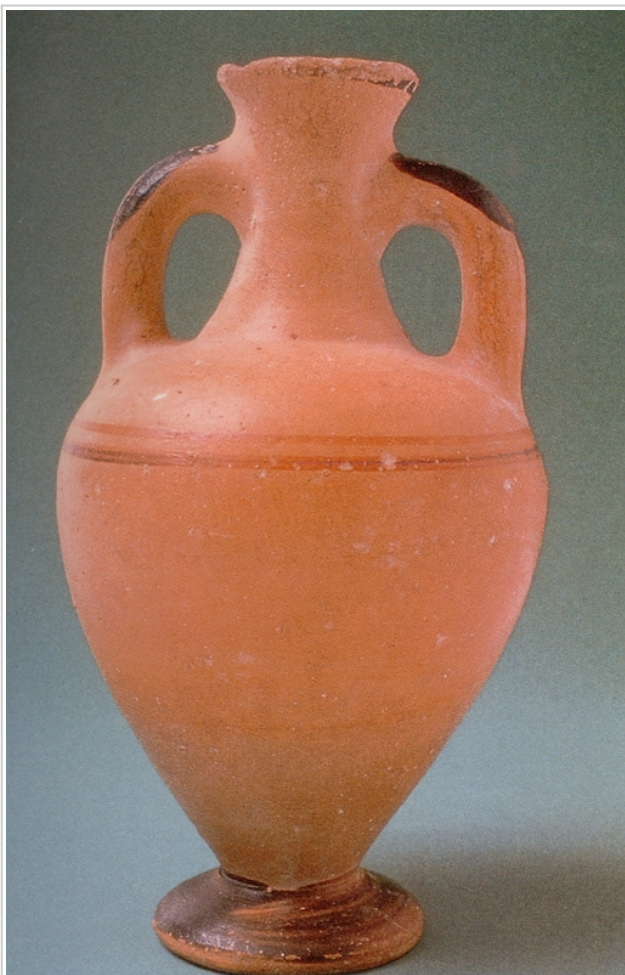
Contexto: [Necrópolis](#)

Cronología: 600 - 500

Coordenadas: [37.24926](#) - [-1.77524](#)

URL: <https://www.bd.iberiagraeca.net/fichas/234>

IMÁGENES



Villaricos, MUSEO DE ALMERÍA 14381
CABRERA, SÁNCHEZ (Ed.) 2000b, p. 265, nº 39

BIBLIOGRAFÍA

GARCIA Y BELLIDO 1948 - A. García y Bellido: *Hispania Graeca*, Instituto Español de Estudios Mediterráneos, Barcelona.

(p. 179, nº 69, 3, lám. CXXIX, 3)

TRIAS 1967-1968 - G. Trías de Arribas: *Cerámicas griegas de la Península Ibérica*, The William L. Bryant Foundation, Valencia.

(p. 436, lám. CXCI, 2)

ROUILLARD 1991 - P. Rouillard: *Les Grecs et la Peninsule Ibérique du VIII e au IV e siècle avant Jésus-Christ*, Paris, diff. de Bocart (Publications du Centre Pierre Paris, 21), 1991, vol. in 8º 467 p. 16 pl. h. -1. microfiches in line, *Mélanges de la Casa de Velázquez*, París.

(p. 646)

CABRERA/SANCHEZ 2000b - P. Cabrera, C. Sánchez (eds.): *Los griegos en España. Tras las huellas de Heracles*, Madrid.

(p. 265, nº 39)

CERÁMICA

Origen: Jonia del Sur

Forma: Anforisco

Parte Conservada: Perfil completo

Tipo Decoración: Pintada

Motivos Ornamentales: Bandas

Uso Secundario: Ajuar funerario

Autor: Beatriz Domingo (MAN)

Supervisor: Paloma Cabrera (CIG)

Fecha: 31-10-2008

Control F. Cerámica: Revisada