

Ficha CIG 236
Museo de Almería
Núm. Inventario: 14376

Procedencia: [Villaricos](#)

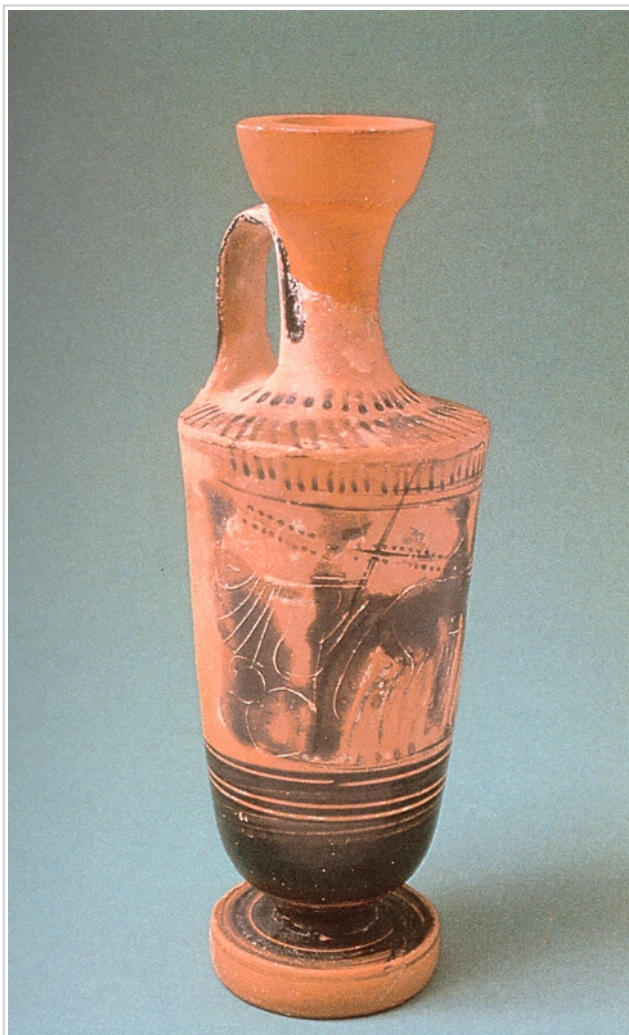
Contexto: [Necrópolis](#)

Cronología: 475 - 450

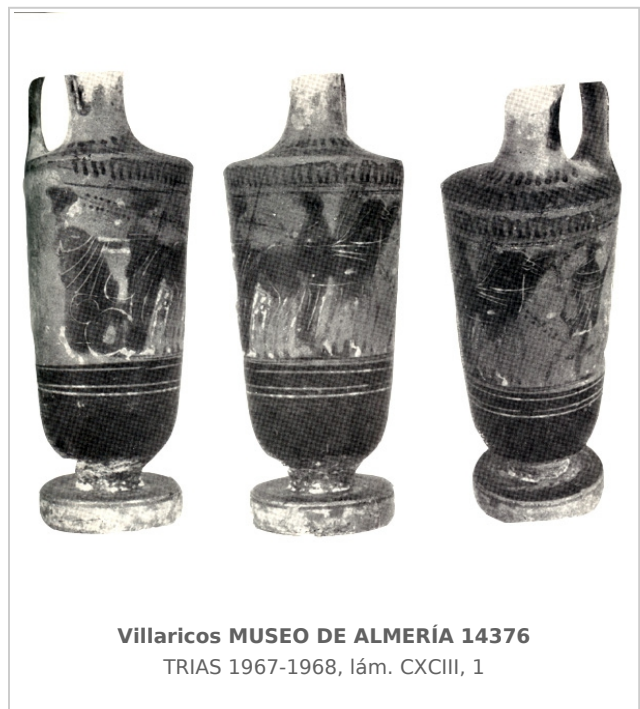
Coordenadas: [37.24926](#) - [-1.77524](#)

URL: <https://www.bd.iberiagraeca.net/fichas/236>

IMÁGENES



Villaricos, MUSEO DE ALMERÍA 14376
CABRERA, SÁNCHEZ (Ed.) 2000b, p. 267, nº 41



Villaricos MUSEO DE ALMERÍA 14376
TRIAS 1967-1968, lám. CXCIII, 1

BIBLIOGRAFÍA

TRIAS 1967-1968 - G. Trías de Arribas: *Cerámicas griegas de la Península Ibérica*, The William L. Bryant Foundation, Valencia.

(p. 437, nº 7, lám. CXCIII, 1)

VILLANUEVA 1986 - M. C. Villanueva: À propos des lécythes attiques à figures noires en provenance de la Péninsule Ibérique. Quelques remarques d'iconographie dionysiaque, *Revue des Études Anciennes (REA)* LXXXVIII, Bordeaux, 359-77.

(p. 363-364) [\[+ inf.\]](#)

ROUILLARD 1991 - P. Rouillard: *Les Grecs et la Peninsule Ibérique du VIII e au IV e siècle avant Jésus-Christ*, Paris, diff. de Bocart (Publications du Centre Pierre Paris, 21), 1991, vol. in 8º 467 p. 16 pl. h. -1. microfiches in line, *Mélanges de la Casa de Velázquez*, París.

(p. 647, nº 2.2.3.21., p. 651, 6)

SANCHEZ 1992a - C. Sánchez: *El comercio de productos griegos en Andalucía Oriental. Siglos V-IV a.C. Estudio tipológico e iconográfico de la cerámica*, Col. tesis doctorales nº 1495/92, Madrid.

(p. 372, nº 1)

CABRERA/SANCHEZ 2000b - P. Cabrera, C. Sánchez (eds.): *Los griegos en España. Tras las huellas de Heracles*, Madrid.

(p. 267, nº 41)

CERÁMICA

Origen: Ática

Técnica: C. de figuras negras

Forma: Lécito

Parte Conservada: Perfil completo

Taller: HAIMON P group

Tipo Decoración: Pintada Sobrepintada

Personajes: Figura femenina Dioniso Hermes

Animales: Caballo

Elementos secundarios: Carro Clámide Pétasos Fusta Riendas Rama de hiedra Fruto

Motivos Ornamentales: Lengüetas

Uso Secundario: Ajuar funerario

Observaciones: Boca y cuello restaurados.

Autor: Beatriz Domingo (MAN)

Supervisor: Paloma Cabrera (CIG)

Fecha: 31-10-2008

Control F. Cerámica: Revisada