

Ficha CIG 240
Museo de Almería
Núm. Inventario: 14373

Procedencia: [Villaricos](#)

Contexto: [Necrópolis](#)

Cronología: 550 - 500

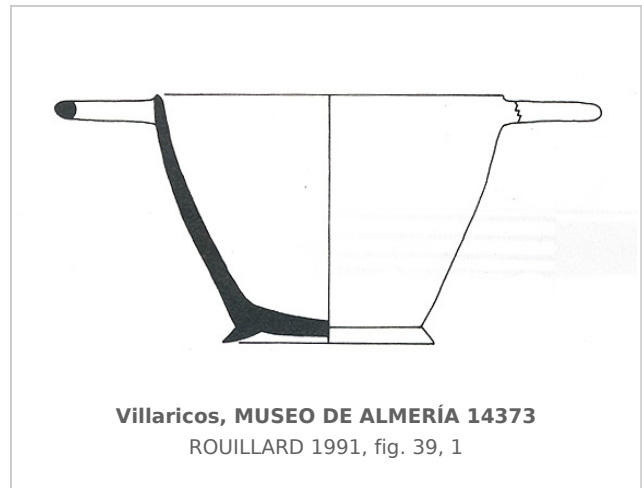
Coordenadas: [37.24926](#) - [-1.77524](#)

URL: <https://www.bd.iberiagraeca.net/fichas/240>

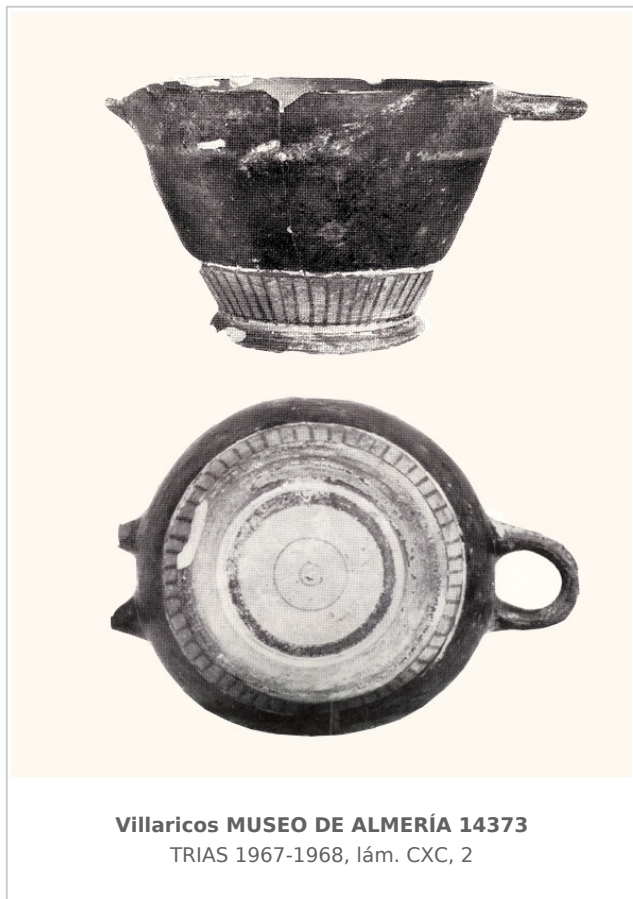
IMÁGENES



Villaricos, MUSEO DE ALMERÍA 14373
CABRERA, SÁNCHEZ (Ed.) 2000b, p. 264, nº 38



Villaricos, MUSEO DE ALMERÍA 14373
ROUILLARD 1991, fig. 39, 1



BIBLIOGRAFÍA

TRIAS 1967-1968 - G. Trías de Arribas: *Cerámicas griegas de la Península Ibérica*, The William L. Bryant Foundation, Valencia.

(p. 435, nº 2, lám. CXC, 2)

ROUILLARD 1991 - P. Rouillard: *Les Grecs et la Peninsule Ibérique du VIII e au IV e siècle avant Jésus-Christ*, Paris, diff. de Bocart (Publications du Centre Pierre Paris, 21), 1991, vol. in 8º 467 p. 16 pl. h. -1. microfiches in line, *Mélanges de la Casa de Velázquez*, París.

(p. 647, nº 2.1.7.2, fig. 39,1)

CABRERA/SANCHEZ 2000b - P. Cabrera, C. Sánchez (eds.): *Los griegos en España. Tras las huellas de Heracles*, Madrid.

(p. 264, nº 38)

CERÁMICA

Origen: Corinto

Técnica: C. pintada

Estilo: Corintio reciente

Forma: Escifo

Parte Conservada: Perfil completo

Tipo Decoración: Pintada

Motivos Ornamentales: Línea Líneas verticales paralelas Círculos concéntricos

Uso Secundario: Ajuar funerario

Autor: Beatriz Domingo (MAN)

Supervisor: Paloma Cabrera (CIG)

Fecha: 07-11-2008

Control F. Cerámica: Revisada