

Ficha CIG 25

Museu d'Arqueologia de Catalunya - Empúries

Núm. Inventario: 85-N-1112

Procedencia: [Empúries](#)

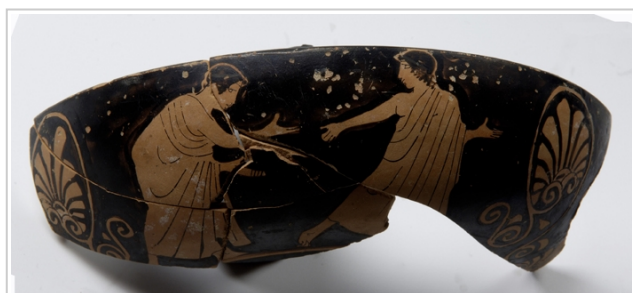
Contexto: [Neápolis 1985, Hab. B, UE 1112](#)

Cronología: 460 - 450

Coordenadas: [42.13476 - 3.1206](#)

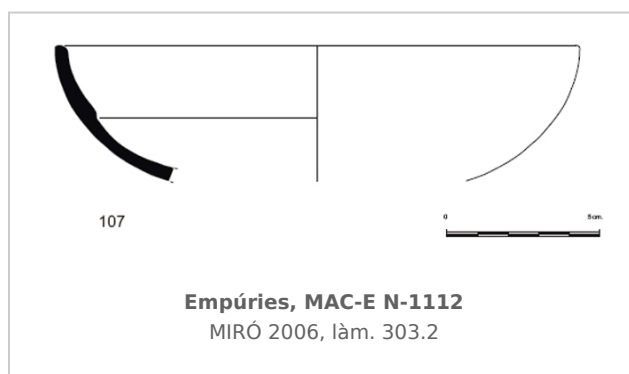
URL: <https://www.bd.iberiagraeca.net/fichas/25>

IMÁGENES



Empúries, MAC-E N-1112

Foto: Museu d'Arqueologia de Catalunya-Empúries



Empúries, MAC-E N-1112

MIRÓ 2006, lám. 303.2



Empúries, MAC-E N-1112

MIRÓ 2006, lám. 20, nº 107



Empúries, MAC-E N-1112

MIRÓ 2006, lám. 20, nº 108

BIBLIOGRAFÍA

MIRO 2006 - M. T. Miró: *La ceràmica àtica de figures roges de la ciutat grega d'Empòrion, Monografies Emporitanes 14*, Museu d'Arqueologia de Catalunya-Empúries, Barcelona.
(cat. p. 32, nº 107-108, làm. 20)

CERÁMICA

Origen: Ática

Técnica: C. de figuras rojas

Forma: Copa con pie alto

Parte Conservada: Borde

Tipo Decoración: Pintada Sobrepintada Barnizada

Escena: Conversación

Personajes: Joven

Elementos secundarios: Cintas cabello Himation

Motivos Ornamentales: Palmeta/s Roleo/s

Observaciones: Detalles sobrepintados en blanco (cintas).

Autor: Marta Santos (MAC-Empúries)

Supervisor: Xavier Aquilué (CIG)

Fecha: 06-08-2008

Control F. Cerámica: Revisada