

**Ficha CIG 263**  
**Museo Provincial de Jaén**  
Núm. Inventario: 878

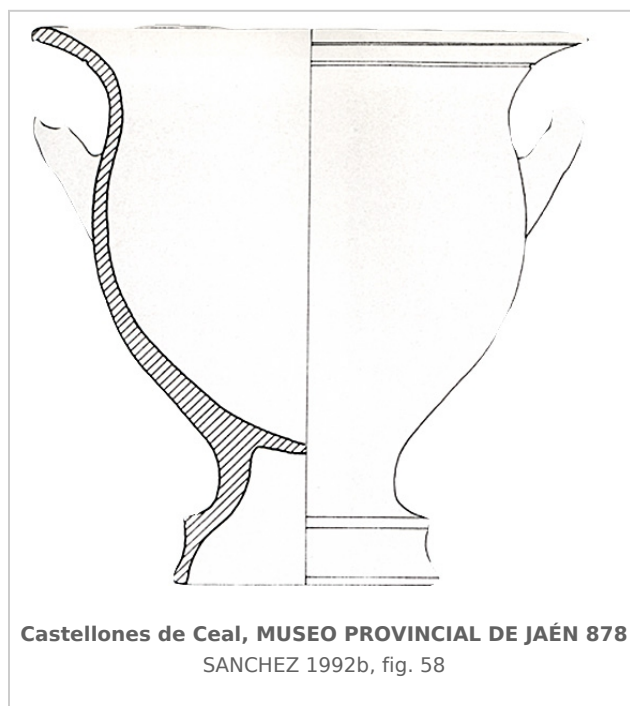
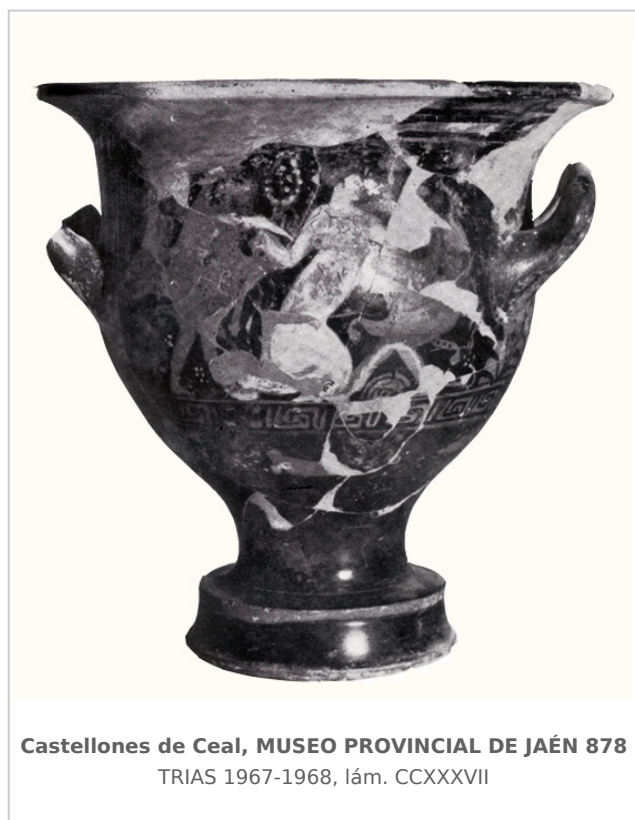
**Procedencia:** [Castellones de Ceal](#)

**Contexto:** [Excavaciones realizadas por C. Fernández Chicharro](#)

**Cronología:** 375 - 350

**URL:** <https://www.bd.iberiagraeca.net/fichas/263>

**IMÁGENES**



**BIBLIOGRAFÍA**

**TRIAS 1967-1968 - G. Trías de Arribas:** *Cerámicas griegas de la Península Ibérica*, The William L. Bryant Foundation, Valencia.

(p. 477-8, 3, lám. CCXXXVII)

**SANCHEZ 1992a - C. Sánchez:** *El comercio de productos griegos en Andalucía Oriental. Siglos V-IV a.C. Estudio tipológico e iconográfico de la cerámica*, Col. tesis doctorales nº 1495/92, Madrid.

(p. 525-526, nº 266, fig. 58)

## CERÁMICA

---

**Origen:** Ática

**Técnica:** C. de figuras rojas

**Forma:** Cratera de campana

**Parte Conservada:** Perfil completo

**Taller:** BLACK-THYRSUS P

**Tipo Decoración:** Pintada Sobrepintada

**Escena:** Dionisiaca dinámica Palestra

**Personajes:** Ariadna Sátiro Ménade Joven

**Elementos secundarios:** Tirso Nébrida Piel Pámpano Himation Aríbalo

**Motivos Ornamentales:** Palmetas Banda de puntos Greca de meandros y ajedrezado

**Uso Secundario:** Ajuar funerario

**Autor:** Beatriz Domingo (MAN)

**Supervisor:** Paloma Cabrera (CIG)

**Fecha:** 21-10-2009

**Control F. Cerámica:** Revisada