

Ficha CIG 264
Museo Provincial de Jaén
Núm. Inventario: 140

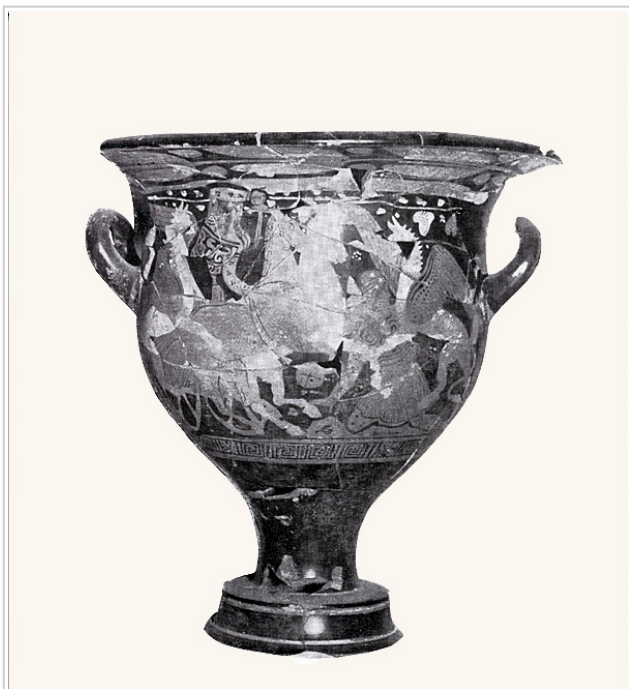
Procedencia: [Castellones de Ceal](#)

Contexto: [Excavaciones realizadas por C. Fernández Chicharro](#)

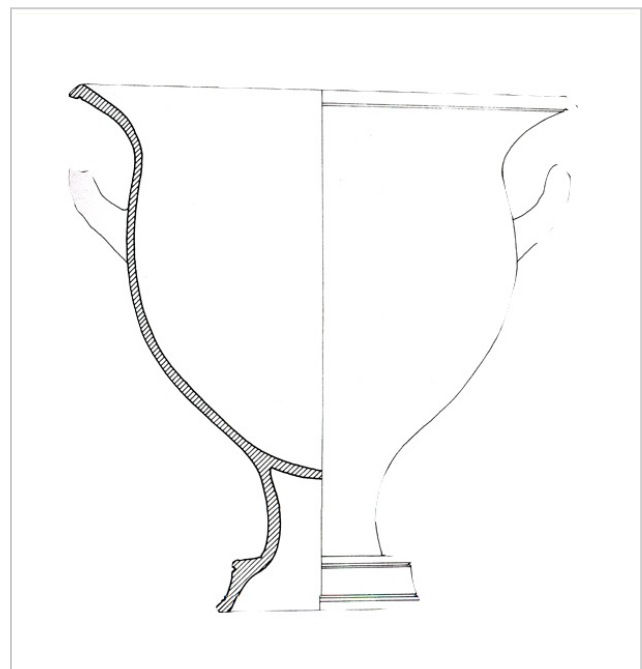
Cronología: 375 - 350

URL: <https://www.bd.iberiagraeca.net/fichas/264>

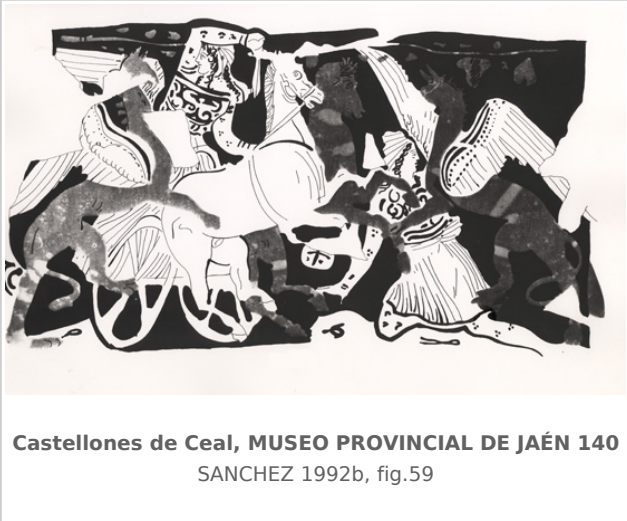
IMÁGENES



Castellones de Ceal, MUSEO PROVINCIAL DE JAÉN 140
TRIAS 1968-1968, lám. CCXXXV



Castellones de Ceal, MUSEO PROVINCIAL DE JAÉN 140
SANCHEZ 1992b, fig. 58



Castellones de Ceal, MUSEO PROVINCIAL DE JAÉN 140
SANCHEZ 1992b, fig.59

BIBLIOGRAFÍA

BLANCO 1959b - A. Blanco: Excavaciones Arqueológicas en la Provincia de Jaén, *Boletín del Instituto de Estudios Gienenses* 22, Jaén, 89-123.

(p. 106, fig.11) [\[+ inf.\]](#)

TRIAS 1967-1968 - G. Trías de Arribas: *Cerámicas griegas de la Península Ibérica*, The William L. Bryant Foundation, Valencia.

(p. 476, 1, lám. CCXXXV)

SANCHEZ 1992a - C. Sánchez: *El comercio de productos griegos en Andalucía Oriental. Siglos V-IV a.C. Estudio tipológico e iconográfico de la cerámica*, Col. tesis doctorales nº 1495/92, Madrid.

(p. 526-528, nº 267, fig. 58-59)

CERÁMICA

Origen: Ática

Técnica: C. de figuras rojas

Forma: Cratera de campana

Parte Conservada: Perfil completo

Taller: OXFORD GRYPOMACHY P

Tipo Decoración: Pintada Sobrepintada

Escena: Grifomaquia Palestra

Personajes: Arimaspo Joven

Animales: Grifo Caballo

Elementos secundarios: Carro Espada corta Roca Rama de vid Pámpano Himation Disco Estrígile Aríbalo

Motivos Ornamentales: Elementos vegetales Greca de meandros y cruz de San Andrés Frutos Palmeta vertical Rama de laurel

Uso Secundario: Ajuar funerario

Reparaciones: Orificios de reparación

Observaciones: Grifo de cuerpo blanco y alas en reserva. Caballo en blanco. Pámpano en blanco. Detalles en dorado en grifos, caballo y rama de vid.

Autor: Beatriz Domingo (MAN)

Supervisor: Paloma Cabrera (CIG)

Fecha: 21-10-2009

Control F. Cerámica: Revisada