

Ficha CIG 265
Museo Provincial de Jaén
Núm. Inventario: 138

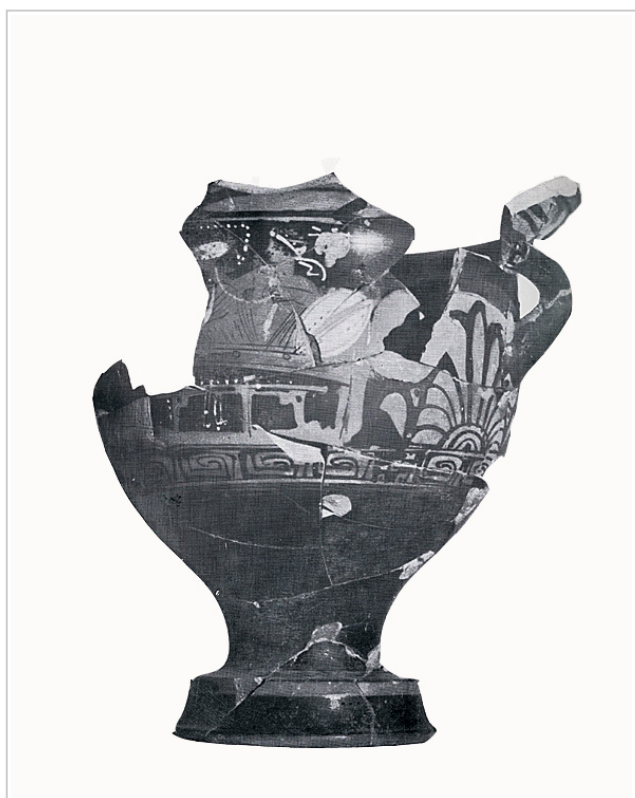
Procedencia: [Castellones de Ceal](#)

Contexto: [Excavaciones realizadas por C. Fernández Chicharro](#)

Cronología: 375 - 350

URL: <https://www.bd.iberiagraeca.net/fichas/265>

IMÁGENES



Castellones de Ceal, MUSEO PROVINCIAL DE JAÉN 138
TRIAS 1967-1968, lám. CCXXXVIII



Castellones de Ceal, MUSEO PROVINCIAL DE JAÉN 138
SANCHEZ 1992b, fig. 60

BIBLIOGRAFÍA

TRIAS 1967-1968 - G. Trías de Arribas: *Cerámicas griegas de la Península Ibérica*, The William L. Bryant Foundation, Valencia.

(p. 478, 4, lám. CCXXXVIII)

SANCHEZ 1992a - C. Sánchez: *El comercio de productos griegos en Andalucía Oriental. Siglos V-IV a.C. Estudio tipológico e iconográfico de la cerámica*, Col. tesis doctorales nº 1495/92, Madrid.

CERÁMICA

Origen: Ática

Técnica: C. de figuras rojas

Forma: Cratera de campana

Parte Conservada: Perfil completo

Taller: BLACK-THYRSUS P

Tipo Decoración: Pintada Sobrepintada

Escena: Banquete Palestra

Personajes: Joven Auletris

Elementos secundarios: Alimentos Almohadón Cintas Cintas cabello Elemento arquitectónico Himation

Kline Manto Mesa Pámpano Patera

Motivos Ornamentales: Rama de laurel Palmeta vertical Pétalos Banda de puntos Greca de meandros y ajedrezado

Uso Secundario: Ajuar funerario

Observaciones: Alimentos en pintura blanca. Auletris con vestido blanco con detalles dorados. Almohadón , cinta, patera, pámpano en blanco. Restaurada.

Autor: Beatriz Domingo (MAN)

Supervisor: Paloma Cabrera (CIG)

Fecha: 22-10-2009

Control F. Cerámica: Revisada