

## Ficha CIG 27

Museu d'Arqueologia de Catalunya - Barcelona

Núm. Inventario: 588

**Procedencia:** [Empúries](#)

**Contexto:** [Neápolis, indeterminado](#)

**Cronología:** 475 - 450

**Coordenadas:** [42.13476 - 3.1206](#)

**URL:** <https://www.bd.iberiagraeca.net/fichas/27>

## IMÁGENES



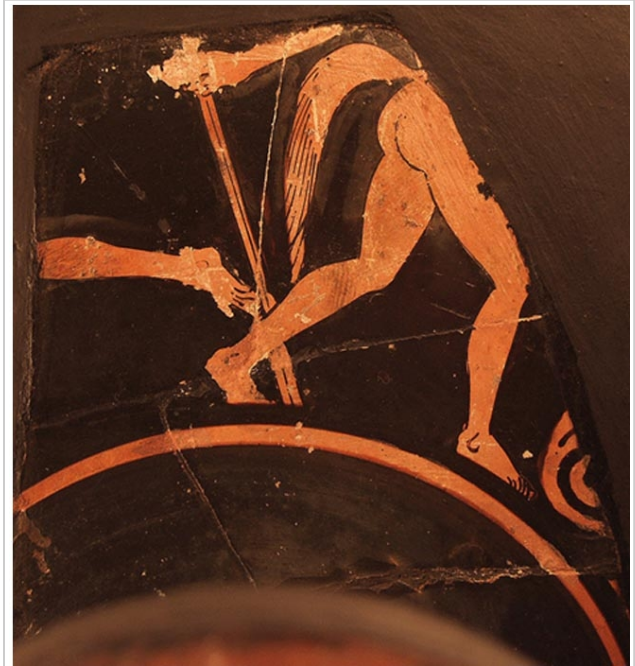
**Empúries, MAC-B 588**  
MIRÓ 2006, nº 142, lám. 25



**Empúries, MAC-B 588**  
Foto: Museu d'Arqueologia de Catalunya



**Empúries, MAC-B 588**  
Foto: Museu d'Arqueologia de Catalunya



**Empúries, MAC-B 588**  
Foto: Museu d'Arqueologia de Catalunya



**Empúries, MAC-B 588**  
MIRÓ 2006, nº 142, fig. 770

## BIBLIOGRAFÍA

**BOSCH GIMPERA 1938 - P. Bosch Gimpera:** *L'art grec a Catalunya*, Barcelona.

(p. 13, fig. XLIV)

**GARCIA Y BELLIDO 1948 - A. García y Bellido:** *Hispania Graeca*, Instituto Español de Estudios Mediterráneos, Barcelona.

(vol. II, p. 161, nº 103, lám. XCIX)

**TRIAS 1967-1968 - G. Trías de Arribas:** *Cerámicas griegas de la Península Ibérica*, The William L. Bryant Foundation, Valencia.

(p. 127-128, nº 356, lám. LXXII)

**JULLY 1982-1983 - J. J. Jully:** *Céramiques grecques ou de type grec et autres céramiques en Languedoc Méditerranéen, Roussillon et Catalogne, VIIe-IVe s. avant notre ère et leur contexte socio-culturel*, Annales littéraires de l'Université de Besançon, 275, I-III, Besançon.

(vol. 2, p. 34) [\[+ inf.\]](#)

**BARBERA/SANMARTI GREGO 1987 - J. Barberà, E. Sanmartí Grego:** *Arte griego en España*, Ed. Polígrafa, Barcelona.

(p. 42, fig. 39)

**ROUILLARD 1991 - P. Rouillard:** *Les Grecs et la Peninsule Ibérique du VIII e au IV e siècle avant Jésus-Christ*, Paris, diff. de Bocart (Publications du Centre Pierre Paris, 21), 1991, vol. in 8º 467 p. 16 pl. h. -1. microfiches in line, *Mélanges de la Casa de Velázquez*, París.

(p. 126-127 mf, n. 47, nº 158.1972)

**MIRO 2006 - M. T. Miró:** *La ceràmica àtica de figures roges de la ciutat grega d'Empòrion*, *Monografies*

*Emporitanes 14*, Museu d'Arqueologia de Catalunya-Empúries, Barcelona.  
(fig. 720, p. 271, fig.770, cat. p. 41, nº 142, lám. 25-26)

**DE HOZ GARCIA-BELLIDO 2014 - M.ª P. de Hoz García-Bellido:** *Inscripciones griegas de España y Portugal*,  
Bibliotheca Archaeologica Hispana 40, Real Academia de la Historia, Madrid.  
(p. 94, nº 100)

## CERÁMICA

---

**Origen:** Ática

**Técnica:** C. de figuras rojas

**Forma:** Copa con pie alto

**Parte Conservada:** Parte inferior

**Tipo Decoración:** Pintada Sobrepintada Barnizada

**Escena:** Dionisíaca

**Personajes:** Sátiro

**Elementos secundarios:** Bastón

**Motivos Ornamentales:** Greca de meandros y cruces

**Leyendas:** AX KA I

### Marcas e Inscripciones:

**Marca 1:** Tipo: Pintada, , Lengua: Griego, , Posición: Cuerpo, , Transcripción: "*Según, MIRO 2006 se lee: AX KA I. Según DE HOZ GARCIA-BELLIDO 2014 se leería: AX KA[ΛO]Σ?*"

**Observaciones:** Inscripción intradecorativa, en pintura blanca, en el fondo interno. Excavación 7 de enero de 1926.

**Autor:** Pol Carreras (CIG)

**Supervisor:** Xavier Aquilué (CIG)

**Fecha:** 19-04-2012

**Control F. Cerámica:** Revisada