

Ficha CIG 284
Museo Provincial de Jaén
Núm. Inventario: 108

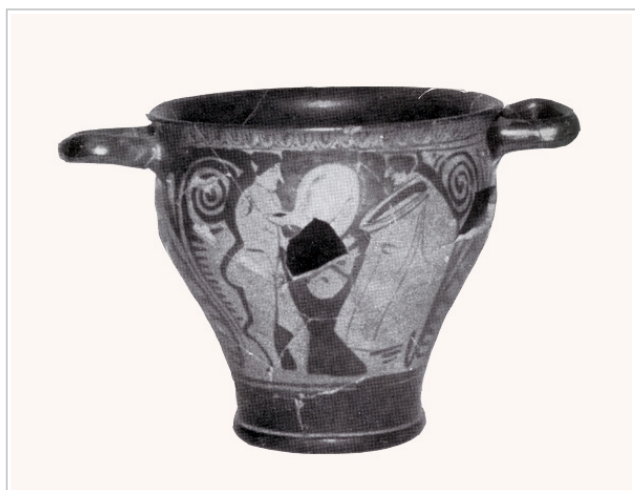
Procedencia: [Castellones de Ceal](#)

Contexto: [Incineración I](#)

Cronología: 375 - 350

URL: <https://www.bd.iberiagraeca.net/fichas/284>

IMÁGENES



Castellones de Ceal, MUSEO PROVINCIAL DE JAÉN 108
TRIAS 1967-1968, lám. CCXLII, nº 1



Castellones de Ceal, MUSEO PROVINCIAL DE JAÉN 108
SANCHEZ 1992b, fig. 64

BIBLIOGRAFÍA

TRIAS 1967-1968 - G. Trías de Arribas: *Cerámicas griegas de la Península Ibérica*, The William L. Bryant Foundation, Valencia.

(p. 481, nº 14, lám. CCXLII, nº 1)

BEAZLEY 1968 - J. D. Beazley: *Attic Red-figure vase painters*, Oxford.

(p. 1491, nº 188)

SANCHEZ 1992a - C. Sánchez: *El comercio de productos griegos en Andalucía Oriental. Siglos V-IV a.C. Estudio tipológico e iconográfico de la cerámica*, Col. tesis doctorales nº 1495/92, Madrid.

(p. 540-541, nº 287, fig. 64)

CERÁMICA

Origen: Ática

Técnica: C. de figuras rojas

Forma: Escifo

Parte Conservada: Perfil completo

Taller: FAT BOY group

Tipo Decoración: Pintada

Escena: Palestra

Personajes: Atleta Figura masculina

Elementos secundarios: Disco Manto

Motivos Ornamentales: Volutas Palmetas Bandas Punto central

Uso Secundario: Ajuar funerario

Autor: Beatriz Domingo (MAN)

Supervisor: Paloma Cabrera (CIG)

Fecha: 28-10-2009

Control F. Cerámica: Revisada