

## Ficha CIG 287

### Museo Provincial de Jaén

Núm. Inventario: 299

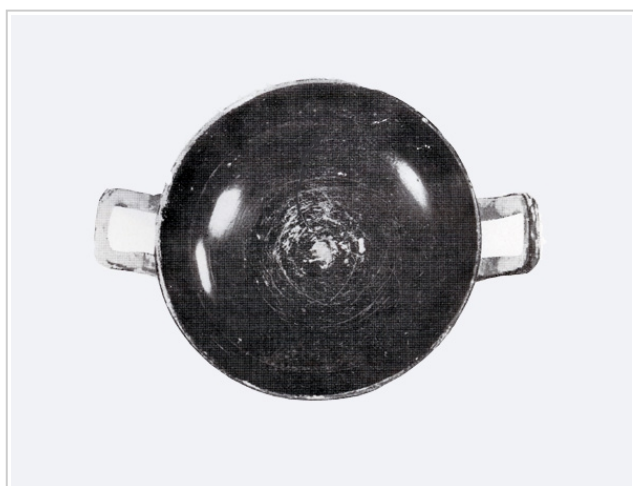
**Procedencia:** [Castellones de Ceal](#)

**Contexto:** [Excavaciones realizadas por C. Fernández Chicharro](#)

**Cronología:** 450 - 400

**URL:** <https://www.bd.iberiagraeca.net/fichas/287>

## IMÁGENES



Castellones de Ceal, MUSEO PROVINCIAL DE JAÉN 299  
TRIAS 1967-1968, lám. CCXLIII, nº 3



Castellones de Ceal, MUSEO PROVINCIAL DE JAÉN 299  
SANCHEZ 1992b, fig. 66

## BIBLIOGRAFÍA

**TRIAS 1967-1968 - G. Trías de Arribas:** *Cerámicas griegas de la Península Ibérica*, The William L. Bryant Foundation, Valencia.

(p. 483, nº 22, lám. CCXLIII, nº 3)

**SANCHEZ 1992a - C. Sánchez:** *El comercio de productos griegos en Andalucía Oriental. Siglos V-IV a.C. Estudio tipológico e iconográfico de la cerámica*, Col. tesis doctorales nº 1495/92, Madrid.

(p. 543, nº 290, fig. 66 )

## CERÁMICA

**Origen:** Ática

**Técnica:** C. de barniz negro

**Forma:** Copa Cástulo

**Parte Conservada:** Perfil completo

**Uso Secundario:** Ajuar funerario

**Observaciones:** Reservado el panel entre las asas, el interior de éstas y el exterior del pie. Conserva el miltos.  
Fondo externo: reservada la zona de reposo y parte del lado interno del pie con circulito central.

**Autor:** Beatriz Domingo (MAN)

**Supervisor:** Paloma Cabrera (CIG)

**Fecha:** 28-10-2009

**Control F. Cerámica:** Revisada