

## Ficha CIG 2898

Museu d'Arqueologia de Catalunya - Barcelona

Núm. Inventario: 4344

**Procedencia:** [Empúries](#)

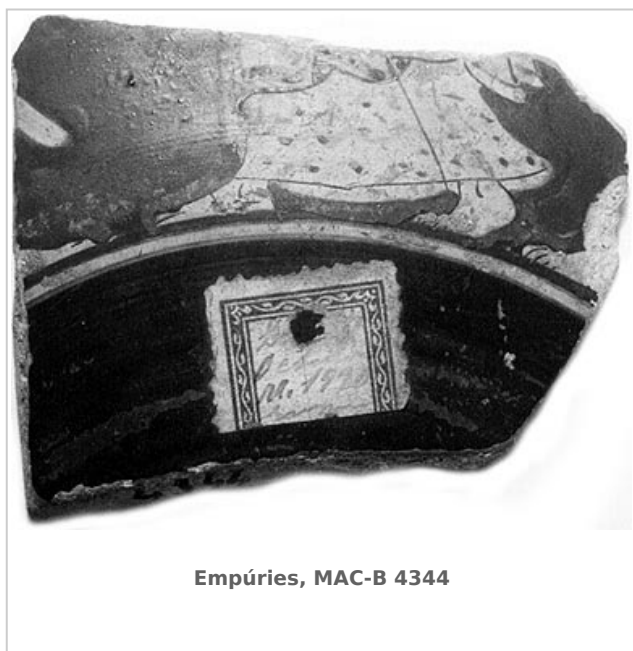
**Contexto:** [Neápolis, indeterminado](#)

**Cronología:** 460 - 460

**Coordenadas:** [42.13476 - 3.1206](#)

**URL:** <https://www.bd.iberiagraeca.net/fichas/2898>

### IMÁGENES



### BIBLIOGRAFÍA

**GANDIA 1920 - E. Gandia:** *Diario de las excavaciones de 1920.*

(p. 224)

**BEAZLEY 1963 - J. D. Beazley:** *Attic Red-figure Vase Painters*, 2a ed., Oxford.

(533, 64)

**TRIAS 1967-1968 - G. Trías de Arribas:** *Cerámicas griegas de la Península Ibérica*, The William L. Bryant Foundation, Valencia.

( p. 116, nº 314, lám. LXIV, 9-10)

**JULLY 1976a - J. J. Jully:** Les importations attiques dans la Neapolis d'Ampurias du VIe s. au IVe s., *Revue Belge de Philologie et d'Histoire* LIV-1, Bruxelles, 25-51.

(p. 33, 35) [\[+ inf.\]](#)

**JULLY 1982-1983 - J. J. Jully:** *Céramiques grecques ou de type grec et autres céramiques en Languedoc Méditerranéen, Roussillon et Catalogne, VIIe-IVe s. avant notre ère et leur contexte socio-culturel*, Annales

littéraires de l'Université de Besançon, 275, I-III, Besançon.

(vol.2, p. 33) [\[+ inf.\]](#)

**ROUILLARD 1991** - **P. Rouillard**: *Les Grecs et la Peninsule Ibérique du VIII e au IV e siècle avant Jésus-Christ*, Paris, diff. de Bocart (Publications du Centre Pierre Paris, 21), 1991, vol. in 8º 467 p. 16 pl. h. -1. microfiches in line, *Mélanges de la Casa de Velázquez*, París.

(núm. 158. 1934, p. 106 mf, p. 125 nota 38, nº 158.2206, p.112 mf, lám. V, 10, fig. 9, 11)

**MIRO 2006** - **M. T. Miró**: *La ceràmica àtica de figures roges de la ciutat grega d'Empòrion*, *Monografies Emporitanes* 14, Museu d'Arqueologia de Catalunya-Empúries, Barcelona.

(p. 181, fig. 410, cat. p. 18, nº 62, lám. 11 )

## CERÁMICA

---

**Origen:** Ática

**Técnica:** C. de figuras rojas

**Forma:** Copa con pie alto

**Parte Conservada:** Fondo

**Taller:** ALKIMACHOS P

**Tipo Decoración:** Pintada Barnizada

**Escena:** Dionisíaca

**Personajes:** Ménade Dioniso Sátiros Figura humana

**Elementos secundarios:** Quitón Manto Ánfora Guirnalda Himation Rama de vid

**Motivos Ornamentales:** Greca de meandros

**Observaciones:** Excavación 27 de octubre de 1920.

**Autor:** Pol Carreras (CIG)

**Supervisor:** Xavier Aquilué (CIG)

**Fecha:** 30-03-2012

**Control F. Cerámica:** Revisada