

Ficha CIG 29

Museu d'Arqueologia de Catalunya - Barcelona

Núm. Inventario: 583

Procedencia: [Empúries](#)

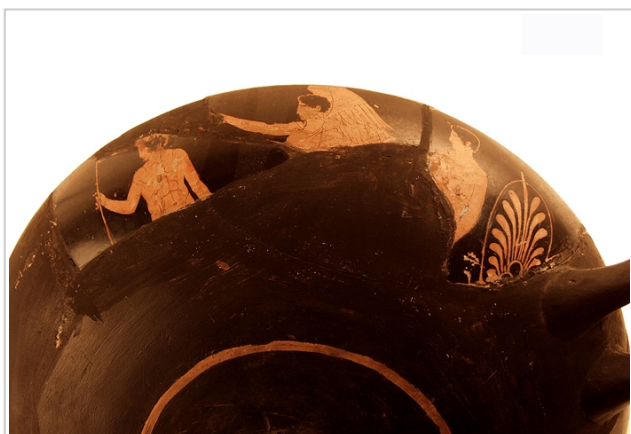
Contexto: [Neápolis, indeterminado](#)

Cronología: 425 - 420

Coordenadas: [42.13476 - 3.1206](#)

URL: <https://www.bd.iberiagraeca.net/fichas/29>

IMÁGENES



Empúries, MAC-B 583

Foto: Museu d'Arqueologia de Catalunya



Empúries, MAC-B 583

MIRÓ 2006, nº 194, fig. 483



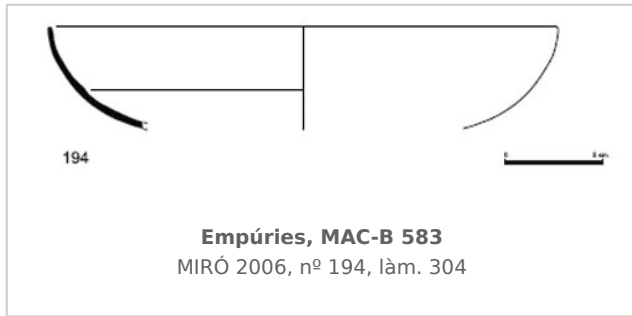
Empúries, MAC-B 583

MIRÓ 2006, nº 194, fig. 483



Empúries, MAC-B 583

MIRÓ 2006, nº 194, fig. 483



BIBLIOGRAFÍA

BEAZLEY 1942 - J. D. Beazley: *Attic Red-figure Vase Painters*, Oxford.

(p. 741)

BEAZLEY 1963 - J. D. Beazley: *Attic Red-figure Vase Painters*, 2a ed., Oxford.

(1270, 20)

TRIAS 1967-1968 - G. Trías de Arribas: *Cerámicas griegas de la Península Ibérica*, The William L. Bryant Foundation, Valencia.

(p. 134-135, nº 390, lám. LXXV)

BEAZLEY 1971 - J. D. Beazley: *Paralipomena*, Oxford.

(nº 1541)

JULLY 1982-1983 - J. J. Jully: *Céramiques grecques ou de type grec et autres céramiques en Languedoc Méditerranéen, Roussillon et Catalogne, VIIe-IVe s. avant notre ère et leur contexte socio-culturel*, Annales littéraires de l'Université de Besançon, 275, I-III, Besançon.

(vol. 2, p. 40) [\[+ inf.\]](#)

CARPENTER 1989 - T. H. Carpenter: *Beazley Addenda. Additional references to ABV, ARV2 and Paralipomena*, 2ed., Oxford.

(p. 356, nº 1270.20)

ROUILLARD 1991 - P. Rouillard: *Les Grecs et la Peninsule Ibérique du VIII e au IV e siècle avant Jésus-Christ*, Paris, diff. de Bocart (Publications du Centre Pierre Paris, 21), 1991, vol. in 8º 467 p. 16 pl. h. -1. microfiches in line, *Mélanges de la Casa de Velázquez*, París.

(p. 113 mf, nº 158.2209, p. 132 n. 95)

MIRO 2006 - M. T. Miró: *La ceràmica àtica de figures roges de la ciutat grega d'Empòrion*, *Monografies Emporitanes* 14, Museu d'Arqueologia de Catalunya-Empúries, Barcelona.

(fig. 483, p. 330, cat. p. 54, nº 194, lám. 33, 304)

CERÁMICA

Origen: Ática

Técnica: C. de figuras rojas

Forma: Copa con pie alto

Parte Conservada: Borde

Taller: CODRUS P

Tipo Decoración: Pintada Barnizada

Escena: Palestra

Personajes: Atleta Niké Figura masculina desnuda Joven desnudo

Elementos secundarios: Lanza Corona de hojas Cintas cabello Estrígile

Motivos Ornamentales: Palmeta/s

Observaciones: Restaurada, aunque muy incompleta. Excavación 14 de mayo de 1935.

Autor: Marta Santos (MAC-Empúries)

Supervisor: Xavier Aquilué (CIG)

Fecha: 08-08-2008

Control F. Cerámica: Revisada