

Ficha CIG 2907

Museu d'Arqueologia de Catalunya - Barcelona

Núm. Inventario: 4366

Procedencia: [Empúries](#)

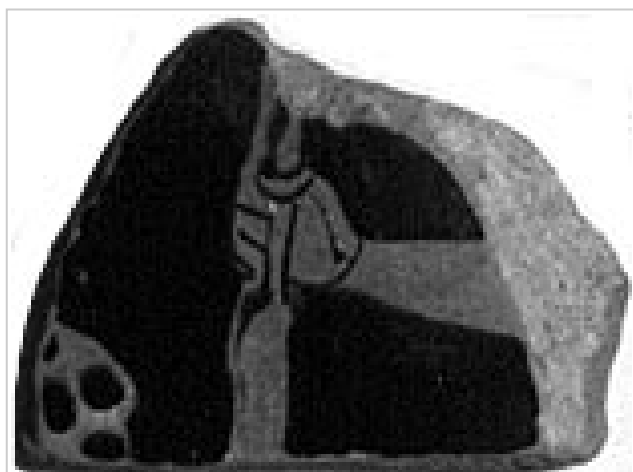
Contexto: [Neápolis, indeterminado](#)

Cronología: 450 - 425

Coordenadas: [42.13476](#) - [3.1206](#)

URL: <https://www.bd.iberiagraeca.net/fichas/2907>

IMÁGENES



Empúries, MAC-B 4366
MIRÓ 2006, p. 68-69, nº 255, lám. 38

BIBLIOGRAFÍA

TRIAS 1967-1968 - G. Trías de Arribas: *Cerámicas griegas de la Península Ibérica*, The William L. Bryant Foundation, Valencia.

(nº 382, p. 133, lám. LXXIV, 9)

JULLY 1982-1983 - J. J. Jully: *Céramiques grecques ou de type grec et autres céramiques en Languedoc Méditerranéen, Roussillon et Catalogne, VIIe-IVe s. avant notre ère et leur contexte socio-culturel*, Annales littéraires de l'Université de Besançon, 275, I-III, Besançon.

(vol. 2, p. 37) [\[+ inf.\]](#)

ROUILLARD 1991 - P. Rouillard: *Les Grecs et la Peninsule Ibérique du VIII e au IV e siècle avant Jésus-Christ*, Paris, diff. de Bocart (Publications du Centre Pierre Paris, 21), 1991, vol. in 8º 467 p. 16 pl. h. -1. microfiches in line, *Mélanges de la Casa de Velázquez*, París.

(nº 158.2210, p. 132 mf, nota 96)

MIRO 2006 - M. T. Miró: *La ceràmica àtica de figures roges de la ciutat grega d'Empòrion*, *Monografies Emporitanes* 14, Museu d'Arqueologia de Catalunya-Empúries, Barcelona.

CERÁMICA

Origen: Ática

Técnica: C. de figuras rojas

Forma: Copa con pie alto

Parte Conservada: Indeterminada

Tipo Decoración: Pintada Barnizada

Escena: Dionisíaca

Personajes: Figura humana

Elementos secundarios: Tirso Piel

Observaciones: Parte conservada: Carena

Autor: Pol Carreras (CIG)

Supervisor: Xavier Aquilué (CIG)

Fecha: 03-04-2012

Control F. Cerámica: Revisada