

Ficha CIG 2937

Museu d'Arqueologia de Catalunya - Barcelona

Núm. Inventario: 613

Procedencia: [Empúries](#)

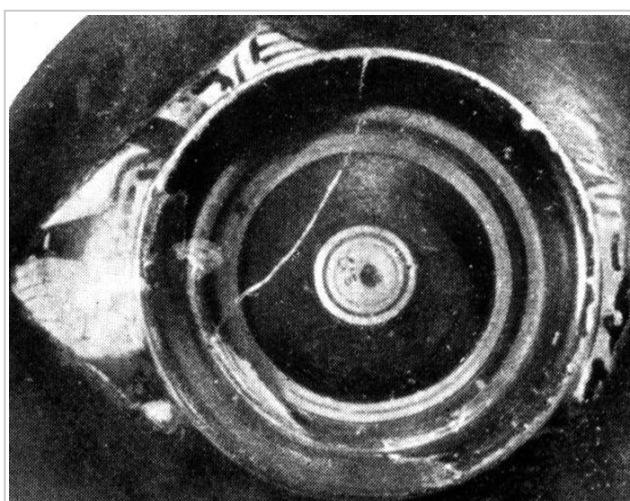
Contexto: [Neápolis, indeterminado](#)

Cronología: 400 - 375

Coordenadas: [42.13476 - 3.1206](#)

URL: <https://www.bd.iberiagraeca.net/fichas/2937>

IMÁGENES



Empúries, MAC-B 613
MIRÓ 2006, p. 167, nº 731, lám. 77, 307



Empúries, MAC-B 613
MIRÓ 2006, p. 167, nº 731, lám. 77, 307

BIBLIOGRAFÍA

GANDIA 1918 - E. Gandia: *Diario de las excavaciones de 1918.*

(p. 76)

TRIAS 1967-1968 - G. Trías de Arribas: *Cerámicas griegas de la Península Ibérica*, The William L. Bryant Foundation, Valencia.

(nº 450, p. 147, lám. LXXX, 7-8)

BEAZLEY 1971 - J. D. Beazley: *Paralipomena*, Oxford.

(501)

JULLY 1982-1983 - J. J. Jully: *Céramiques grecques ou de type grec et autres céramiques en Languedoc Méditerranéen, Roussillon et Catalogne, VIIe-IVe s. avant notre ère et leur contexte socio-culturel*, Annales littéraires de l'Université de Besançon, 275, I-III, Besançon.

(vol. 2, p. 50) [\[+ inf.\]](#)

ROUILLARD 1991 - P. Rouillard: *Les Grecs et la Péninsule Ibérique du VIII e au IV e siècle avant Jésus-Christ*, Paris, diff. de Bocart (Publications du Centre Pierre Paris, 21), 1991, vol. in 8º 467 p. 16 pl. h. -1. microfiches in line, *Mélanges de la Casa de Velázquez*, París.

(nº 158.2275, p. 134 mf, nota 108)

PAUL-ZINSERLING 1994 - V. Paul-Zinserling: *Der jena-Maler und sein Kreis: Zur Ikonologie einer attischen Schalenwerkstatt um 400v.Chr*, Mainz.

(lám. 17, 3)

MIRO 2006 - M. T. Miró: *La ceràmica àtica de figures roges de la ciutat grega d'Empòrion*, *Monografies Emporitanes* 14, Museu d'Arqueologia de Catalunya-Empúries, Barcelona.

(p. 214, fig. 562, cat. p. 167, nº 731, lám. 77, 307)

CERÁMICA

Origen: Ática

Técnica: C. de figuras rojas

Forma: Copa con pie bajo

Parte Conservada: Fondo

Taller: Q P

Tipo Decoración: Pintada Barnizada

Escena: Dionisíaca

Personajes: Eros Figura femenina

Elementos secundarios: Peplo Sakkós Tímpano Himation Cornucopia

Motivos Ornamentales: Banda

Observaciones: Excavación 2 de julio de 1918.

Autor: Pol Carreras (CIG)

Supervisor: Xavier Aquilué (CIG)

Fecha: 12-04-2012

Control F. Cerámica: Revisada