

Ficha CIG 2983

Museu d'Arqueologia de Catalunya - Barcelona

Núm. Inventario: 545 i MMM E3

Procedencia: [Empúries](#)

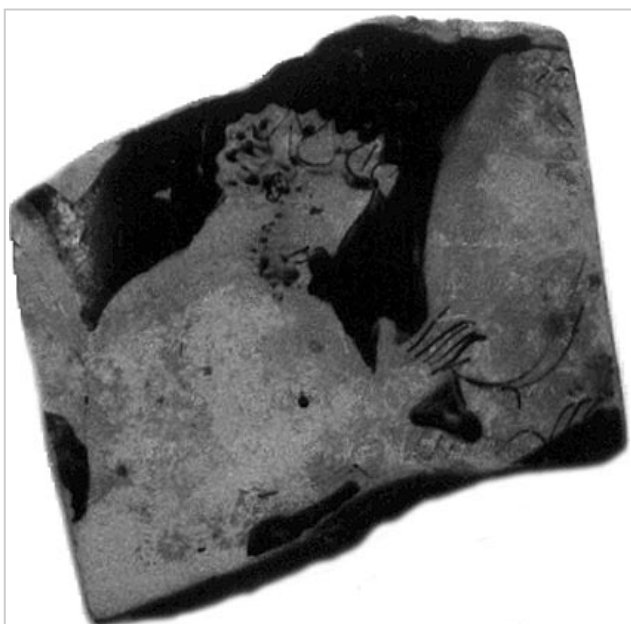
Contexto: [Neápolis, indeterminado](#)

Cronología: 400 - 375

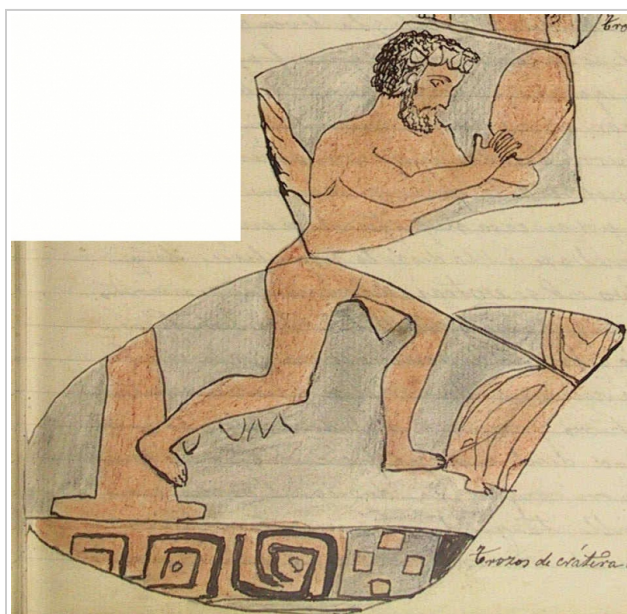
Coordenadas: [42.13476 - 3.1206](#)

URL: <https://www.bd.iberiagraeca.net/fichas/2983>

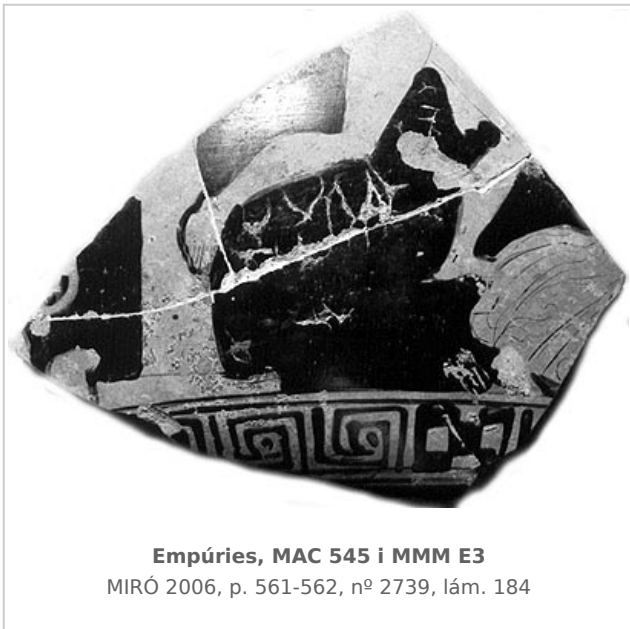
IMÁGENES



Empúries, MAC 545 i MMM E3
MIRO 2006, p. 561-562, nº 2739, lám. 184



Empúries, MAC 545 i MMM E3
GANDIA 1914, p. 31



BIBLIOGRAFÍA

GANDIA 1914 - E. Gandia: *Diario de las excavaciones de 1914.*

(p. 31)

GARCIA Y BELLIDO 1948 - A. García y Bellido: *Hispania Graeca*, Instituto Español de Estudios Mediterráneos, Barcelona.

(vol II, p. 163, nº 129, lám. CV)

CVA BARCELONA I 1951-1957 - P. Bosch Gimpera, J. de C. Serra Ràfols: *Corpus Vasorum Antiquorum, Musée Archéologique de Barcelona, fasc. 1. Espagne, fasc. 3*, Barcelona.

(lám. 37, 14)

TRIAS 1967-1968 - G. Trías de Arribas: *Cerámicas griegas de la Península Ibérica*, The William L. Bryant Foundation, Valencia.

(nº 574, pàg. 176-177, lám. XCV, 12)

ROUILLARD 1975a - P. Rouillard: Les coupes attiques à figures rouges du IV^eme siècle en Andalousie, *Mélanges de la Casa de Velázquez XI*, Paris, 21-49.

(nº 587, pàg. 180, lám. XCVII, 11) [\[+ inf.\]](#)

ROUILLARD 1991 - P. Rouillard: *Les Grecs et la Peninsule Ibérique du VIII e au IV e siècle avant Jésus-Christ*,

Paris, diff. de Bocart (Publications du Centre Pierre Paris, 21), 1991, vol. in 8º 467 p. 16 pl. h. -1. microfiches in line, *Mélanges de la Casa de Velázquez*, París.

(nº 158.1827, p. 123 mf, nota 17)

MIRO 2006 - M. T. Miró: *La ceràmica àtica de figures roges de la ciutat grega d'Empòrion*, *Monografies Emporitanes 14*, Museu d'Arqueologia de Catalunya-Empúries, Barcelona.

(p. 249, fig. 720, cat. p. 561-562, nº 2739, lám. 184)

CERÁMICA

Origen: Ática

Técnica: C. de figuras rojas

Forma: Cratera de cáliz

Parte Conservada: Indeterminada

Tipo Decoración: Pintada Barnizada

Escena: Dionisíaca

Personajes: Figura femenina Figura masculina

Elementos secundarios: Corona de hiedra Tímpano Columna Túnica

Motivos Ornamentales: Greca de meandros y ajedrezado Línea reservada Voluta

Observaciones: Excavación 18 de junio de 1914.

Autor: Pol Carreras (CIG)

Supervisor: Xavier Aquilué (CIG)

Fecha: 17-04-2012

Control F. Cerámica: Revisada