

Ficha CIG 3

Museo Arqueológico Nacional, Madrid

Núm. Inventario: 1969/68/31

Procedencia: [Baza. Cerro del Santuario](#)

Contexto: [Tumba 43](#)

Cronología: 360 - 350

Coordenadas: [37.47206](#) - [-2.77986](#)

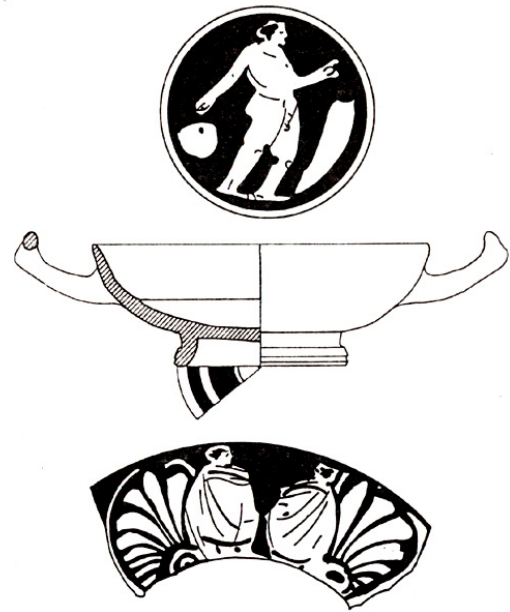
URL: <https://www.bd.iberiagraeca.net/fichas/3>

IMÁGENES





Baza, MAN 1969-68-31
Foto: Museo Arqueológico Nacional



Baza, MAN 1969-68-31
SÁNCHEZ 1992b, fig. 11, nº 39



Baza, MAN 1969/68/31
Museo Arqueológico Nacional

BIBLIOGRAFÍA

PRESEDO 1982 - F. J. Presedo: *La necrópolis de Baza, Excavaciones Arqueológicas en España* 119, Ministerio de Cultura, Madrid.

(p. 79, fig. 51)

SANCHEZ 1992a - C. Sánchez: *El comercio de productos griegos en Andalucía Oriental. Siglos V-IV a.C. Estudio tipológico e iconográfico de la cerámica*, Col. tesis doctorales nº 1495/92, Madrid.

(p. 409-410, nº 39, fig. 11)

SANCHEZ 1997 - C. Sánchez: Imágenes de la muerte en una tumba ibérica. El ajuar ático de la tumba 43 de Baza (Granada), *Boletín del Museo Arqueológico Nacional* XV, núm. 1-2, Madrid, 37-48.

(p. 43, nº 218, fig. 4) [\[+ inf.\]](#)

CABRERA/SANCHEZ 2000b - P. Cabrera, C. Sánchez (eds.): *Los griegos en España. Tras las huellas de Heracles*, Madrid.
(p. 421, nº 218)

CERÁMICA

Origen: Ática

Técnica: C. de figuras rojas

Forma: Copa

Parte Conservada: Perfil completo

Taller: VIENNA 116 group

Tipo Decoración: Pintada Sobrepintada

Escena: Palestra

Personajes: Atleta Joven

Elementos secundarios: Aríbalo Pilar palestra Himation

Motivos Ornamentales: Rama de hiedra Palmetas Frutos

Uso Secundario: Ajuar funerario

Autor: Beatriz Domingo (MAN)

Supervisor: Paloma Cabrera (CIG)

Fecha: 21-07-2008

Control F. Cerámica: Revisada