

## Ficha CIG 30

### Museu d'Arqueologia de Catalunya - Empúries

Núm. Inventario: 98-SM-9725-1/4

**Procedencia:** [Empúries](#)

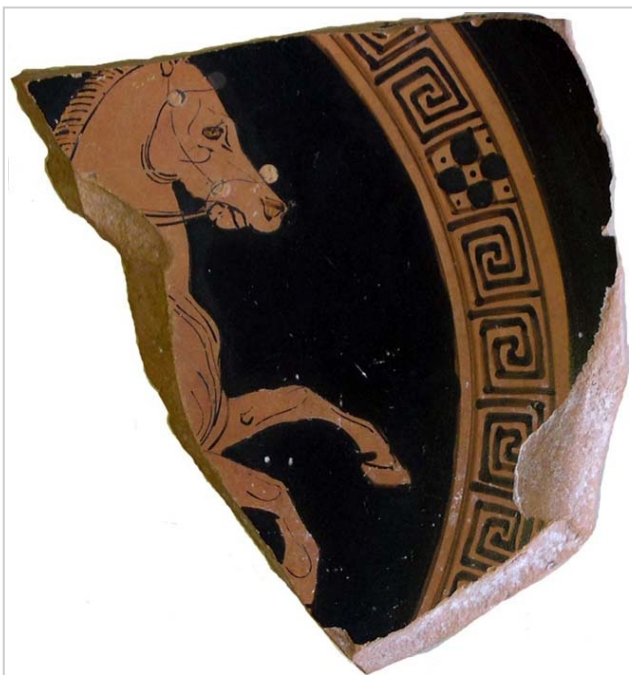
**Contexto:** [Sant Martí d'Empúries:UE 98-SM-9725 \(Fase IIIf\)](#)

**Cronología:** 400 - 375

**Coordenadas:** [42.13476 - 3.1206](#)

**URL:** <https://www.bd.iberiagraeca.net/fichas/30>

## IMÁGENES



**Empúries, MAC-E 98-SM-9725-1**

Foto: Museu d'Arqueologia de Catalunya-Empúries



**Empúries, MAC-E 98-SM-9725-1**

Foto: Museu d'Arqueologia de Catalunya-Empúries



**Empúries, MAC-E 98-SM-9725-4**  
Foto: Museu d'Arqueologia de Catalunya-Empúries



**Empúries, MAC-E 98-SM-9725-4**  
Foto: Museu d'Arqueologia de Catalunya-Empúries

## BIBLIOGRAFÍA

---

**MIRO 2006 - M. T. Miró:** *La ceràmica àtica de figures roges de la ciutat grega d'Empòrion, Monografies Emporitanes 14*, Museu d'Arqueologia de Catalunya-Empúries, Barcelona.  
(p. 214, fig. 555, p.331, cat. p. 134, nº 579, làm. 59)

## CERÁMICA

---

**Origen:** Ática

**Técnica:** C. de figuras rojas

**Forma:** Copa con pie alto

**Parte Conservada:** Cuerpo

**Taller:** JENA P workshops

**Tipo Decoración:** Pintada Sobrepintada Barnizada

**Escena:** Palestra

**Personajes:** Figura masculina

**Animales:** Caballo

**Motivos Ornamentales:** Palmeta/s Roleo/s Greca de meandros y ajedrezado

**Autor:** Marta Santos (MAC-Empúries)

**Supervisor:** Xavier Aquilué (CIG)

**Fecha:** 10-08-2008

**Control F. Cerámica:** Revisada

