

## Ficha CIG 3016

### Museu d'Arqueologia de Catalunya - Empúries

Núm. Inventario: 86 N1 7033-73

**Procedencia:** [Empúries](#)

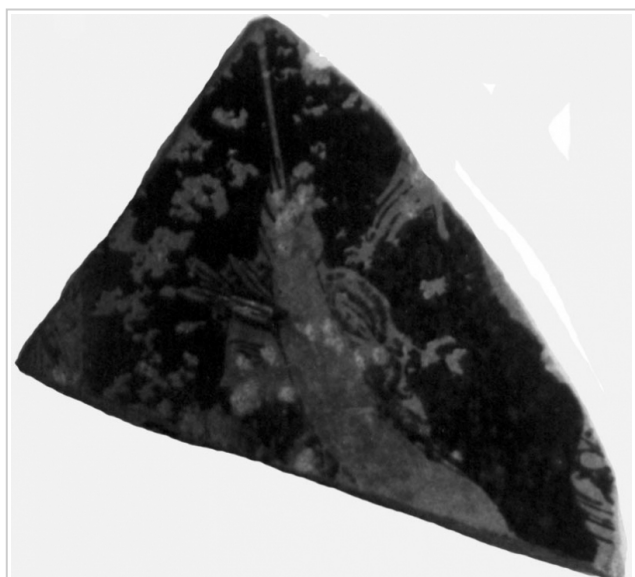
**Contexto:** [Neápolis, Sector NI, UE 7033, 1986](#)

**Cronología:** 425 - 400

**Coordenadas:** [42.13476 - 3.1206](#)

**URL:** <https://www.bd.iberiagraeca.net/fichas/3016>

## IMÁGENES



Empúries, MAC-E 86 N1 7033-73  
MIRÓ 2006, p. 625, nº 3055, lám. 217



Empúries, MAC-E 86 N1 7033-73  
Miquel Bataller (CIG)

## BIBLIOGRAFÍA

**MIRO 2006 - M. T. Miró:** *La ceràmica àtica de figures roges de la ciutat grega d'Empòrion, Monografies Emporitanes 14*, Museu d'Arqueologia de Catalunya-Empúries, Barcelona.  
(cat. p. 625, nº 3055, lám. 217)

## CERÁMICA

**Origen:** Ática

**Técnica:** C. de figuras rojas

**Forma:** Cratera

**Parte Conservada:** Indeterminada

**Tipo Decoración:** Pintada Barnizada

**Escena:** Dionisíaca

**Personajes:** Figura femenina Figura masculina Ménade?

**Elementos secundarios:** Peplo Corona de laurel Tirso?

**Reparaciones:** Orificios de reparación

**Observaciones:** ¿Misma pieza que MAC-E N.I. 7033-69 y MAC-E N.I. 7033-62? La identificación de la Ménade no es segura.

**Autor:** Pol Carreras (CIG)

**Supervisor:** Xavier Aquilué (CIG)

**Fecha:** 18-04-2012

**Control F. Cerámica:** Revisada