

## Ficha CIG 3027

Museu d'Arqueologia de Catalunya - Barcelona

Núm. Inventario: 555

**Procedencia:** [Empúries](#)

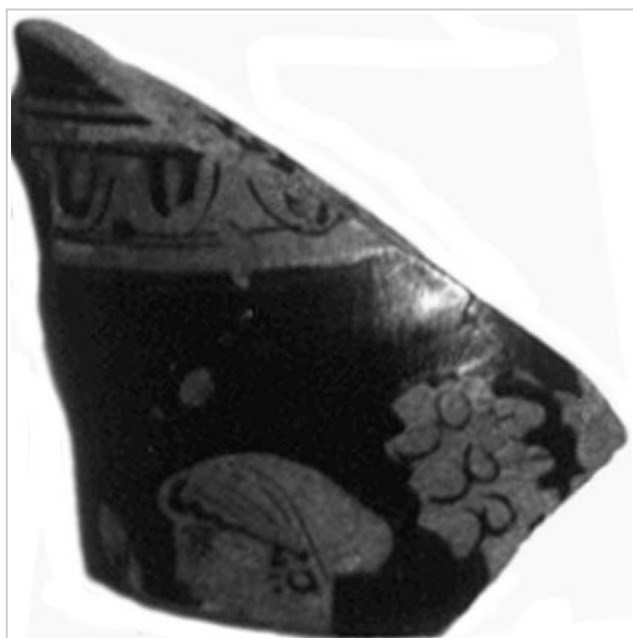
**Contexto:** [Neápolis, indeterminado](#)

**Cronología:** 375 - 350

**Coordenadas:** [42.13476](#) - [3.1206](#)

**URL:** <https://www.bd.iberiagraeca.net/fichas/3027>

## IMÁGENES



Empúries, MAC-B 555

MIRÓ 2006, p. 659-660, nº 3224., lám. 243

## BIBLIOGRAFÍA

**GANDIA 1918 - E. Gandia:** *Diario de las excavaciones de 1918.*

(p. 127)

**CVA BARCELONA I 1951-1957 - P. Bosch Gimpera, J. de C. Serra Ràfols:** *Corpus Vasorum Antiquorum, Musée Archéologique de Barcelona, fasc. 1. Espagne, fasc. 3, Barcelona.*

(lám. 37, 3)

**TRIAS 1967-1968 - G. Trías de Arribas:** *Cerámicas griegas de la Península Ibérica, The William L. Bryant Foundation, Valencia.*

(nº 590, p. 185-186, lám. CIII, 5)

**ROUILLARD 1991 - P. Rouillard:** *Les Grecs et la Peninsule Ibérique du VIII e au IV e siècle avant Jésus-Christ,*

Paris, diff. de Bocart (Publications du Centre Pierre Paris, 21), 1991, vol. in 8º 467 p. 16 pl. h. -1. microfiches in line, *Mélanges de la Casa de Velázquez*, París.

(nº 158.1766, p. 101 mf)

**MIRO 2006 - M. T. Miró:** *La ceràmica àtica de figures roges de la ciutat grega d'Empòrion*, *Monografies Emporitanes* 14, Museu d'Arqueologia de Catalunya-Empúries, Barcelona.

(cat. p. 659-660, nº 3224, lám. 243)

## CERÁMICA

---

**Origen:** Ática

**Técnica:** C. de figuras rojas

**Forma:** Pélice

**Parte Conservada:** Indeterminada

**Tipo Decoración:** Pintada Barnizada

**Escena:** Dionisíaca

**Personajes:** Figura femenina

**Elementos secundarios:** Tirso Sakkós Pendientes

**Motivos Ornamentales:** Banda de ovas

**Observaciones:** Excavación 26 de julio de 1918.

**Autor:** Pol Carreras (CIG)

**Supervisor:** Xavier Aquilué (CIG)

**Fecha:** 19-04-2012

**Control F. Cerámica:** Revisada