

## Ficha CIG 3059

Museu d'Arqueologia de Catalunya - Empúries

Núm. Inventario: 265 (607 y 17)

**Procedencia:** [Empúries](#)

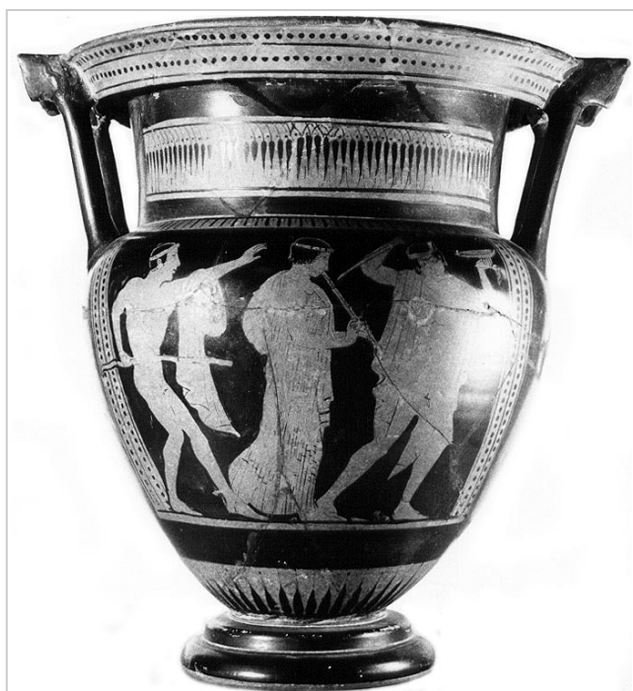
**Contexto:** [Colección Cazorro](#)

**Cronología:** 460 - 450

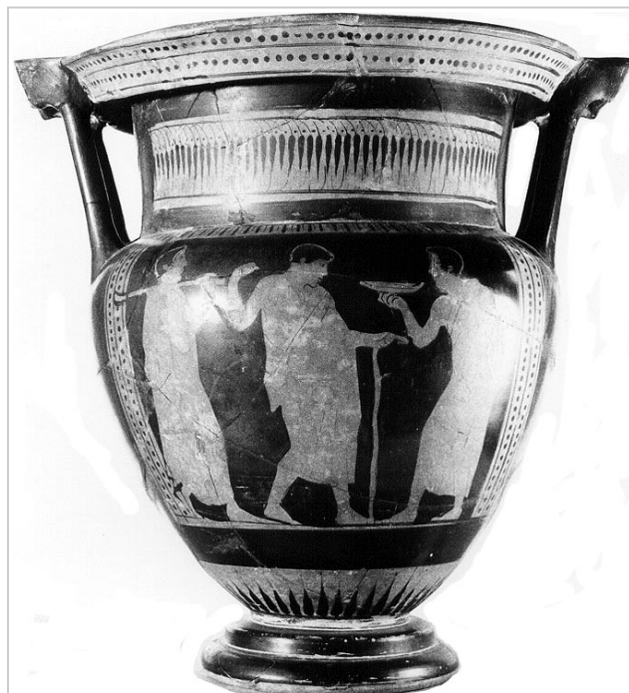
**Coordenadas:** [42.13476 - 3.1206](#)

**URL:** <https://www.bd.iberiagraeca.net/fichas/3059>

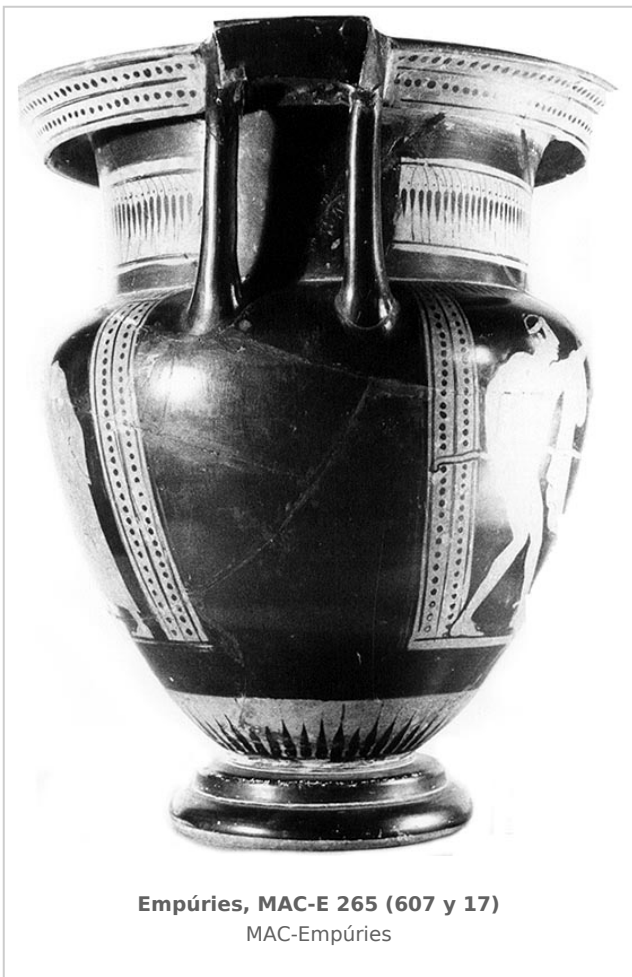
### IMÁGENES



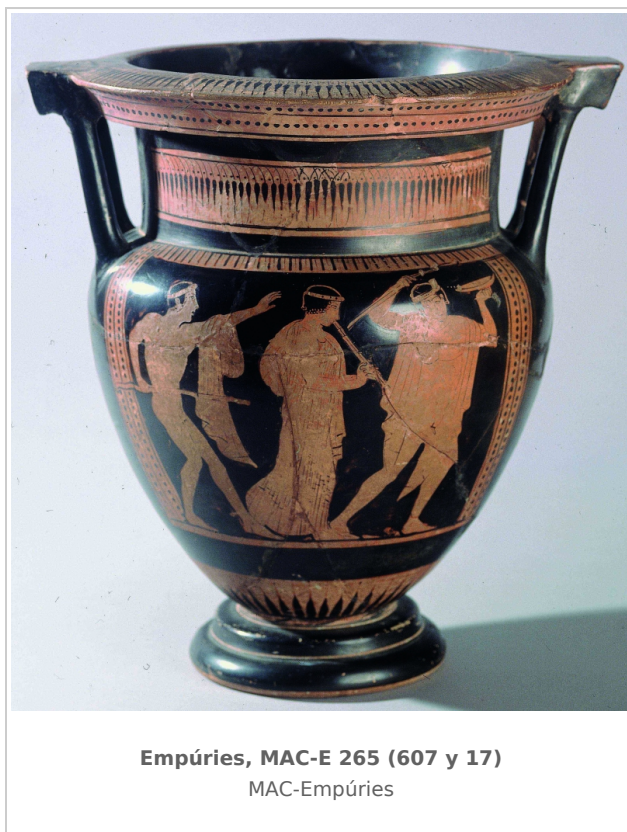
Empúries, MAC-E 265 (607 y 17)  
MAC-Empúries



Empúries, MAC-E 265 (607 y 17)  
MAC-Empúries



Empúries, MAC-E 265 (607 y 17)  
MAC-Empúries



Empúries, MAC-E 265 (607 y 17)  
MAC-Empúries

## BIBLIOGRAFÍA

**BEAZLEY 1942** - J. D. Beazley: *Attic Red-figure Vase Painters*, Oxford.

(p. 968)

**GARCIA Y BELLIDO 1948** - A. García y Bellido: *Hispania Graeca*, Instituto Español de Estudios Mediterráneos, Barcelona.

(vol. II, nº 97, p. 161, lám. XCVII)

**TRIAS 1967-1968** - G. Trías de Arribas: *Cerámicas griegas de la Península Ibérica*, The William L. Bryant Foundation, Valencia.

(nº 543, p. 169, lám. XCII, XCIII, 1 i 2)

**RIPOLL 1983** - E. Ripoll: *Els grecs a Catalunya*, Barcelona.

(lám. XXX, p. 68)

**BARBERA/SANMARTI GREGO 1987** - J. Barberà, E. Sanmartí Grego: *Arte griego en España*, Ed. Polígrafa, Barcelona.

(fig. 137 i 155)

**CARPENTER 1989** - T. H. Carpenter: *Beazley Addenda. Additional references to ABV, ARV2 and Paralipomena*, 2ed., Oxford.

(p. 262, nº 576,26)

**MIRO 2006** - M. T. Miró: *La ceràmica àtica de figures roges de la ciutat grega d'Empòrion*, *Monografies Emporitanes* 14, Museu d'Arqueologia de Catalunya-Empúries, Barcelona.

(p. 180, p. 186, fig. 396, p. 247, p. 256, fig. 680, cat. p. 606, nº 2964, lám. 205, 206, 207, 208, 330)

# CERÁMICA

---

**Origen:** Ática

**Técnica:** C. de figuras rojas

**Forma:** Cratera de columnas

**Parte Conservada:** Perfil completo

**Taller:** AGRIGENTO P

**Tipo Decoración:** Pintada Barnizada

**Escena:** Comos Conversación

**Personajes:** Figura masculina Figura femenina Jóvenes

**Elementos secundarios:** Himation Guirnalda Bastón Peplo Diadema Copa Aulós

**Motivos Ornamentales:** Palmetas Greca de línea Greca de dos líneas Hoja

**Observaciones:** Compra 1940 (Almagro 1941)

**Autor:** Sara Martínez (CIG)

**Supervisor:** Xavier Aquilué (CIG)

**Fecha:** 25-04-2012

**Control F. Cerámica:** Revisada