

## Ficha CIG 3062

Museu d'Arqueologia de Catalunya - Girona

Núm. Inventario: 21

**Procedencia:** [Empúries](#)

**Contexto:** [Neápolis, indeterminado](#)

**Cronología:** 400 - 375

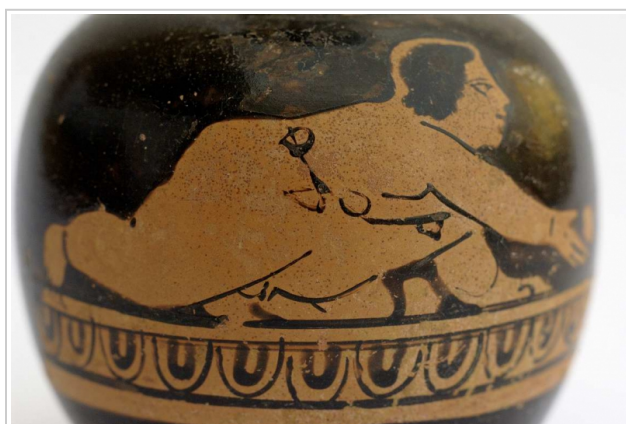
**Coordenadas:** [42.13476 - 3.1206](#)

**URL:** <https://www.bd.iberiagraeca.net/fichas/3062>

### IMÁGENES



**Empúries, MAC-G 21**  
Josep Curto, MAC-Empúries



**Empúries, MAC-G 21**  
Josep Curto, MAC-Empúries

### BIBLIOGRAFÍA

**BOTET 1908a - J. Botet:** *Data aproximada en que els grecs s'establiren a Empúries i estat de cultura dels naturals del país al realitzar-se aquell establiment, Discurso leído en la Real Academia de Buenas Letras de Barcelona,* Gerona, 12-15.

(nº 34, p. 31, lám. V, 3)

**FRICKENHAUS 1908 - A. Frickenhaus:** *Griechische Vasen aus Emporion, Anuari de l'Institut d'Estudis Catalans* MCMVIII, Barcelona, 195-240.

(nº 74, p. 218, fig. 33) [\[+ inf.\]](#)

**TRIAS 1967-1968 - G. Trías de Arribas:** *Cerámicas griegas de la Península Ibérica,* The William L. Bryant Foundation, Valencia.

**JULLY 1982-1983 - J. J. Jully:** *Céramiques grecques ou de type grec et autres céramiques en Languedoc Méditerranéen, Roussillon et Catalogne, VIIe-IVe s. avant notre ère et leur contexte socio-culturel,* Annales littéraires de l'Université de Besançon, 275, I-III, Besançon.

(nº 606, p. 190, lám. CX, 2) [\[+ inf.\]](#)

**ROUILLARD 1991 - P. Rouillard:** *Les Grecs et la Peninsule Ibérique du VIII e au IV e siècle avant Jésus-Christ,* Paris, diff. de Bocart (Publications du Centre Pierre Paris, 21), 1991, vol. in 8º 467 p. 16 pl. h. -1. microfiches in line, *Mélanges de la Casa de Velázquez,* París.

(vol. 2, p. 55)

**MIRO 2006 - M. T. Miró:** *La ceràmica àtica de figures roges de la ciutat grega d'Empòrion, Monografies Emporitanes* 14, Museu d'Arqueologia de Catalunya-Empúries, Barcelona.

(nº 158.2530, p. 139 mf, nota 159)

## CERÁMICA

---

**Origen:** Ática

**Técnica:** C. de figuras rojas

**Forma:** Lécito-aribalístico

**Parte Conservada:** Perfil completo

**Tipo Decoración:** Pintada Barnizada

**Escena:** Infantil de juego

**Personajes:** Niño

**Elementos secundarios:** Pelota Cintas Amuleto Taba

**Motivos Ornamentales:** Banda de ovas

**Observaciones:** Dos fragmentos, reconstruido y restaurado. Según Miró 2006, la escena es un niño gateando, jugando con una pelota, con una cinta de amuletos entorno del cuerpo, sobre una línea de ovas. Podría tratarse también de un niño tirando una taba (juego de tabas).

**Autor:** Sara Martínez (CIG)

**Supervisor:** Xavier Aquilué (CIG)

**Fecha:** 26-04-2012

**Control F. Cerámica:** Revisada