

## Ficha CIG 3064

Museu d'Arqueologia de Catalunya - Empúries

Núm. Inventario: 4000

**Procedencia:** [Empúries](#)

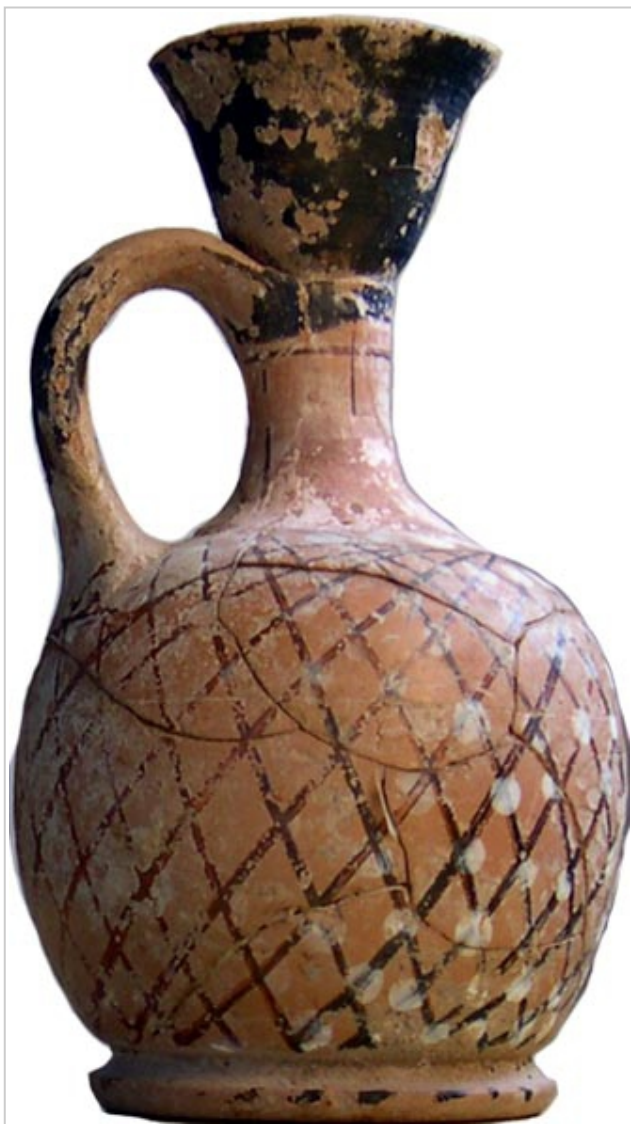
**Contexto:** [Necrópolis Martí, inhumación 49](#)

**Cronología:** 400 - 350

**Coordenadas:** [42.13476 - 3.1206](#)

**URL:** <https://www.bd.iberiagraeca.net/fichas/3064>

## IMÁGENES



**Empúries MAC-E 4000**

MIRÓ 2006, p. 736, nº 3545, lám. 291

## BIBLIOGRAFÍA

---

**ALMAGRO BASCH 1953 - M. Almagro Basch:** *Las necrópolis de Ampurias*, Vol. I. *Introducción y necrópolis griegas*, *Monografías Ampuritanas* III, Barcelona.

(p. 36 y 68, fig. 34, nº 1, lám. IV, 1)

**TRIAS 1967-1968 - G. Trías de Arribas:** *Cerámicas griegas de la Península Ibérica*, The William L. Bryant Foundation, Valencia.

(nº 647, p. 197, lám. CXIV, 7)

**JULLY 1982-1983 - J. J. Jully:** *Céramiques grecques ou de type grec et autres céramiques en Languedoc Méditerranéen, Roussillon et Catalogne, VIIe-IVe s. avant notre ère et leur contexte socio-culturel*, *Annales littéraires de l'Université de Besançon*, 275, I-III, Besançon.

(vol. 2, p. 92) [\[+ inf.\]](#)

**BARBERA/SANMARTI GREGO 1987 - J. Barberà, E. Sanmartí Grego:** *Arte griego en España*, Ed. Polígrafa, Barcelona.

(p. 151, fig. 197)

**ROUILLARD 1991 - P. Rouillard:** *Les Grecs et la Peninsule Ibérique du VIII e au IV e siècle avant Jésus-Christ*, Paris, diff. de Bocart (Publications du Centre Pierre Paris, 21), 1991, vol. in 8º 467 p. 16 pl. h. -1. microfiches in line, *Mélanges de la Casa de Velázquez*, París.

(nº 158.2551, p. 140 mf, nota 164)

**MIRO 2006 - M. T. Miró:** *La ceràmica àtica de figures roges de la ciutat grega d'Empòrion*, *Monografies Emporitanes* 14, Museu d'Arqueologia de Catalunya-Empúries, Barcelona.

(p. 94, p. 336, cat. p. 736, nº 3545, lám. 291)

## CERÁMICA

---

**Origen:** Ática

**Forma:** Lécito-aribalístico

**Parte Conservada:** Perfil completo

**Tipo Decoración:** Pintada Barnizada

**Motivos Ornamentales:** Rombos Reticulado

**Uso Secundario:** Ajuar funerario

**Observaciones:** Diversos fragmentos, reconstruido.

**Autor:** Sara Martínez (CIG)

**Supervisor:** Xavier Aquilué (CIG)

**Fecha:** 26-04-2012

**Control F. Cerámica:** Revisada