

Ficha CIG 3127

Museu d'Arqueologia de Catalunya - Barcelona

Núm. Inventario: 414

Procedencia: [Empúries](#)

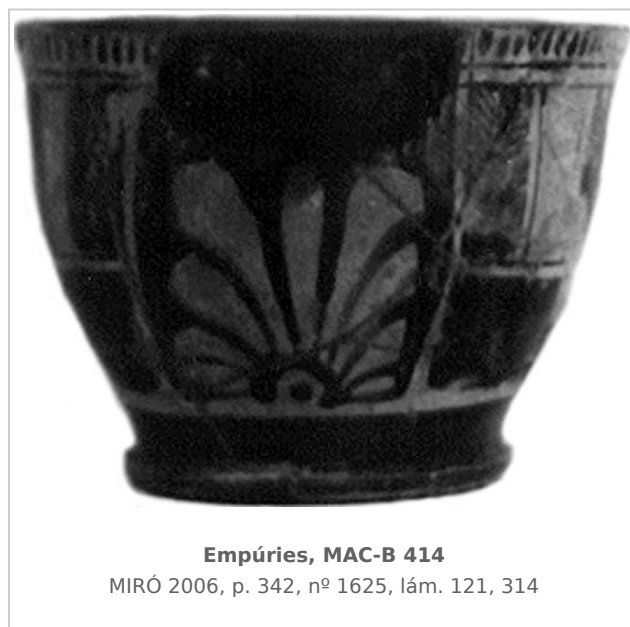
Contexto: [Neápolis, indeterminado](#)

Cronología: 450 - 400

Coordenadas: [42.13476 - 3.1206](#)

URL: <https://www.bd.iberiagraeca.net/fichas/3127>

IMÁGENES



BIBLIOGRAFÍA

GANDIA 1919 - E. Gandia: *Diario de las excavaciones de 1919.*

(p. 167)

TRIAS 1967-1968 - G. Trías de Arribas: *Cerámicas griegas de la Península Ibérica*, The William L. Bryant Foundation, Valencia.

(nº 515, p. 161, lám. LXXXV, 3)

JULLY 1982-1983 - J. J. Jully: *Céramiques grecques ou de type grec et autres céramiques en Languedoc Méditerranéen, Roussillon et Catalogne, VIIe-IVe s. avant notre ère et leur contexte socio-culturel*, Annales littéraires de l'Université de Besançon, 275, I-III, Besançon.

[\[+ inf.\]](#)

MIRO 2006 - M. T. Miró: *La ceràmica àtica de figures roges de la ciutat grega d'Empòrion*, *Monografies Emporitanes* 14, Museu d'Arqueologia de Catalunya-Empúries, Barcelona.

(vol. 2, p. 54)

CERÁMICA

Origen: Ática

Técnica: C. de figuras rojas

Forma: Escifo

Parte Conservada: Perfil completo

Taller: MARLAY P style class of Saint Valentin

Tipo Decoración: Pintada Barnizada

Elementos secundarios: Espiga

Motivos Ornamentales: Palmetas Greca de lengüetas Líneas diagonales Rectángulos alternos

Observaciones: 14 Fragmentos. Reconstruido y restaurado. Excavación 30 de septiembre de 1929.

Autor: Sara Martínez (CIG)

Supervisor: Xavier Aquilué (CIG)

Fecha: 14-05-2012

Control F. Cerámica: Revisada