

## Ficha CIG 3128

Museu d'Arqueologia de Catalunya - Barcelona

Núm. Inventario: 620

Procedencia: [Empúries](#)

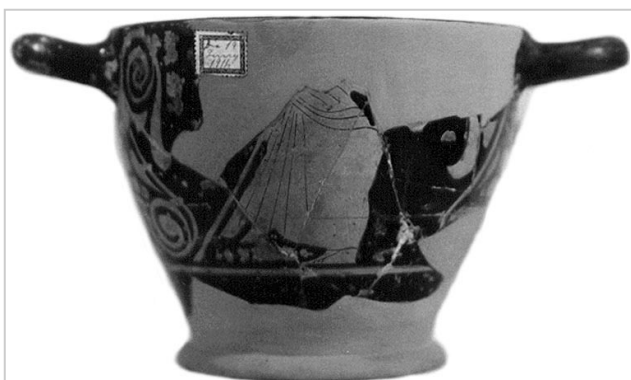
Contexto: [Neápolis, indeterminado](#)

Cronología: 400 - 375

Coordenadas: [42.13476 - 3.1206](#)

URL: <https://www.bd.iberiagraeca.net/fichas/3128>

### IMÁGENES



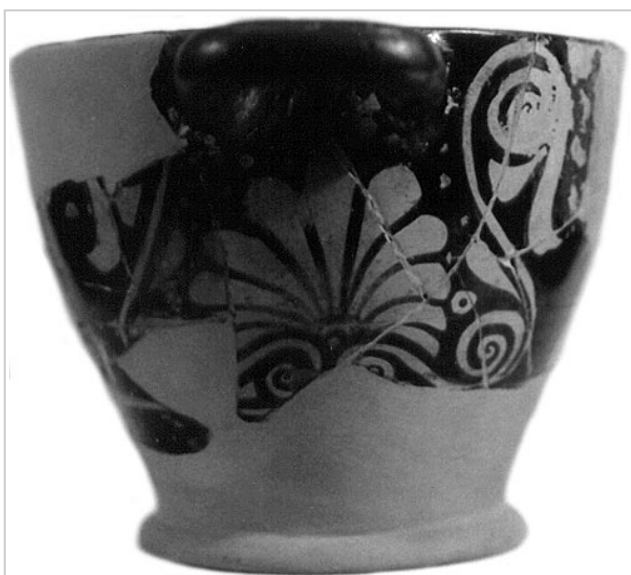
**Empúries, MAC-B 620**

MIRÓ 2006, p. 356-357, nº 1693, lám. 126, 316



**Empúries, MAC-B 620**

MIRÓ 2006, p. 356-357, nº 1693, lám. 126, 316



**Empúries, MAC-B 620**

MIRÓ 2006, p. 356-357, nº 1693, lám. 126, 316



**Empúries, MAC-B 620**

MIRÓ 2006, p. 356-357, nº 1693, lám. 126, 316

## BIBLIOGRAFÍA

---

**GANDIA 1914 - E. Gandia:** *Diario de las excavaciones de 1914.*

(p. 35)

**TRIAS 1967-1968 - G. Trías de Arribas:** *Cerámicas griegas de la Península Ibérica*, The William L. Bryant Foundation, Valencia.

(nº 508, p. 159, lám. LXXXIV, 12-13)

**JULLY 1982-1983 - J. J. Jully:** *Céramiques grecques ou de type grec et autres céramiques en Languedoc Méditerranéen, Roussillon et Catalogne, VIIe-IVe s. avant notre ère et leur contexte socio-culturel*, Annales littéraires de l'Université de Besançon, 275, I-III, Besançon.

(vol. 2, p. 54) [\[+ inf.\]](#)

**ROUILLARD 1991 - P. Rouillard:** *Les Grecs et la Peninsule Ibérique du VIII e au IV e siècle avant Jésus-Christ*, Paris, diff. de Bocart (Publications du Centre Pierre Paris, 21), 1991, vol. in 8º 467 p. 16 pl. h. -1. microfiches in line, *Mélanges de la Casa de Velázquez*, París.

(nº 158.2418, p. 136 mf, nota 136)

**MIRO 2006 - M. T. Miró:** *La ceràmica àtica de figures roges de la ciutat grega d'Empòrion*, *Monografies Emporitanes* 14, Museu d'Arqueologia de Catalunya-Empúries, Barcelona.

(cat. p. 356-357, nº 1693, lám. 126, 316)

## CERÁMICA

---

**Origen:** Ática

**Técnica:** C. de figuras rojas

**Forma:** Escifo

**Parte Conservada:** Perfil completo

**Tipo Decoración:** Pintada Barnizada

**Personajes:** Figura masculina Figura humana

**Elementos secundarios:** Himation Bastón

**Motivos Ornamentales:** Palmetas Roleo

**Observaciones:** 20 Fragmentos. Reconstruido y restaurado. Excavación 19 de junio de 1914.

**Autor:** Sara Martínez (CIG)

**Supervisor:** Xavier Aquilué (CIG)

**Fecha:** 14-05-2012

**Control F. Cerámica:** Revisada