

Ficha CIG 3136

Colección Caterina Albert, L'Escala

Núm. Inventario: CCA RG SN 1

Procedencia: [Empúries](#)

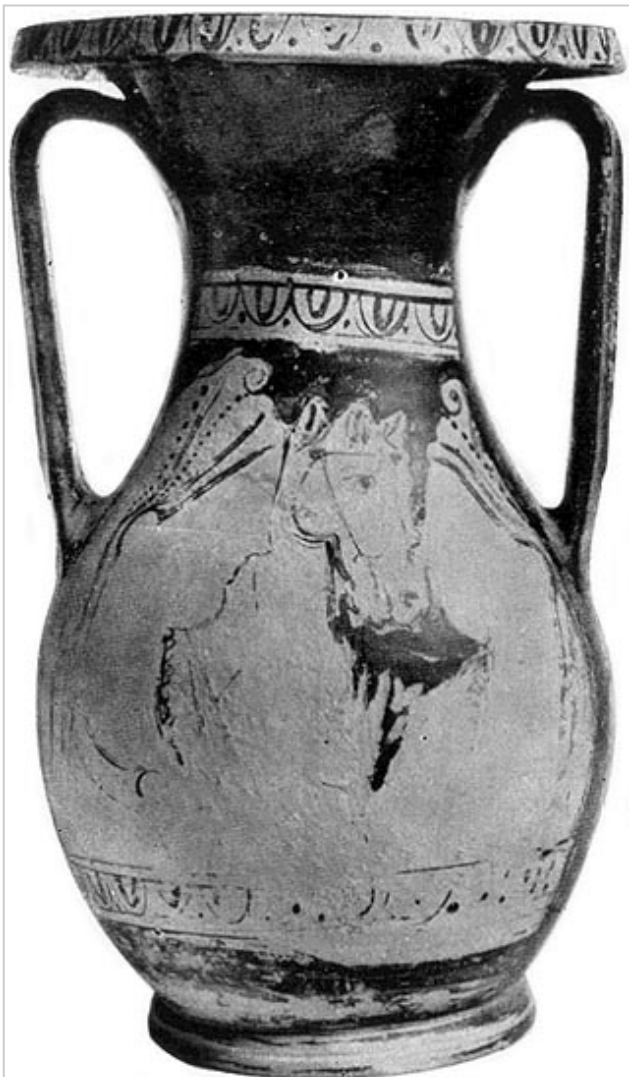
Contexto: [Necrópolis, indeterminado](#)

Cronología: 350 - 300

Coordenadas: [42.13476 - 3.1206](#)

URL: <https://www.bd.iberiagraeca.net/fichas/3136>

IMÁGENES



Empúries, CCA RG SN 1.1
MIRÓ 2006, p. 660, nº 3226, lám. 246



Empúries, CCA RG SN 1
MIRÓ 2006, p. 660, nº 3226, lám. 246

BIBLIOGRAFÍA

TRIAS 1967-1968 - G. Trías de Arribas: *Cerámicas griegas de la Península Ibérica*, The William L. Bryant Foundation, Valencia.

(nº 591, p. 186, lám. CV)

JULLY 1982-1983 - J. J. Jully: *Céramiques grecques ou de type grec et autres céramiques en Languedoc Méditerranéen, Roussillon et Catalogne, VIIe-IVe s. avant notre ère et leur contexte socio-culturel*, Annales littéraires de l'Université de Besançon, 275, I-III, Besançon.

(vol. 2, p. 27) [\[+ inf.\]](#)

ROUILLARD 1991 - P. Rouillard: *Les Grecs et la Peninsule Ibérique du VIII e au IV e siècle avant Jésus-Christ*, Paris, diff. de Bocart (Publications du Centre Pierre Paris, 21), 1991, vol. in 8º 467 p. 16 pl. h. -1. microfiches in line, *Mélanges de la Casa de Velázquez*, París.

(nº 158.1767, p. 101 mf)

MIRO 2006 - M. T. Miró: *La ceràmica àtica de figures roges de la ciutat grega d'Empòrion*, *Monografies Emporitanes* 14, Museu d'Arqueologia de Catalunya-Empúries, Barcelona.

(p. 223, p. 232, fig. 621, p. 252, cat. p. 660, nº 3226, lám. 246)

CERÁMICA

Origen: Ática

Técnica: C. de figuras rojas

Estilo: Kerch

Forma: Pélice

Parte Conservada: Perfil completo

Taller: KERCH style

Tipo Decoración: Pintada Barnizada

Escena: Conversación Amazonomaquia

Personajes: Jóvenes Amazona

Animales: Caballo

Elementos secundarios: Himation Gorro frigio

Motivos Ornamentales: Greca de ovas

Uso Secundario: Ajuar funerario

Autor: Sara Martínez (CIG)

Supervisor: Xavier Aquilué (CIG)

Fecha: 18-05-2012

Control F. Cerámica: Revisada