

## Ficha CIG 3137

**Museu d'Arqueologia de Catalunya - Girona**

Núm. Inventario: 800/14617

**Procedencia:** [Empúries](#)

**Contexto:** [Necrópolis, indeterminado](#)

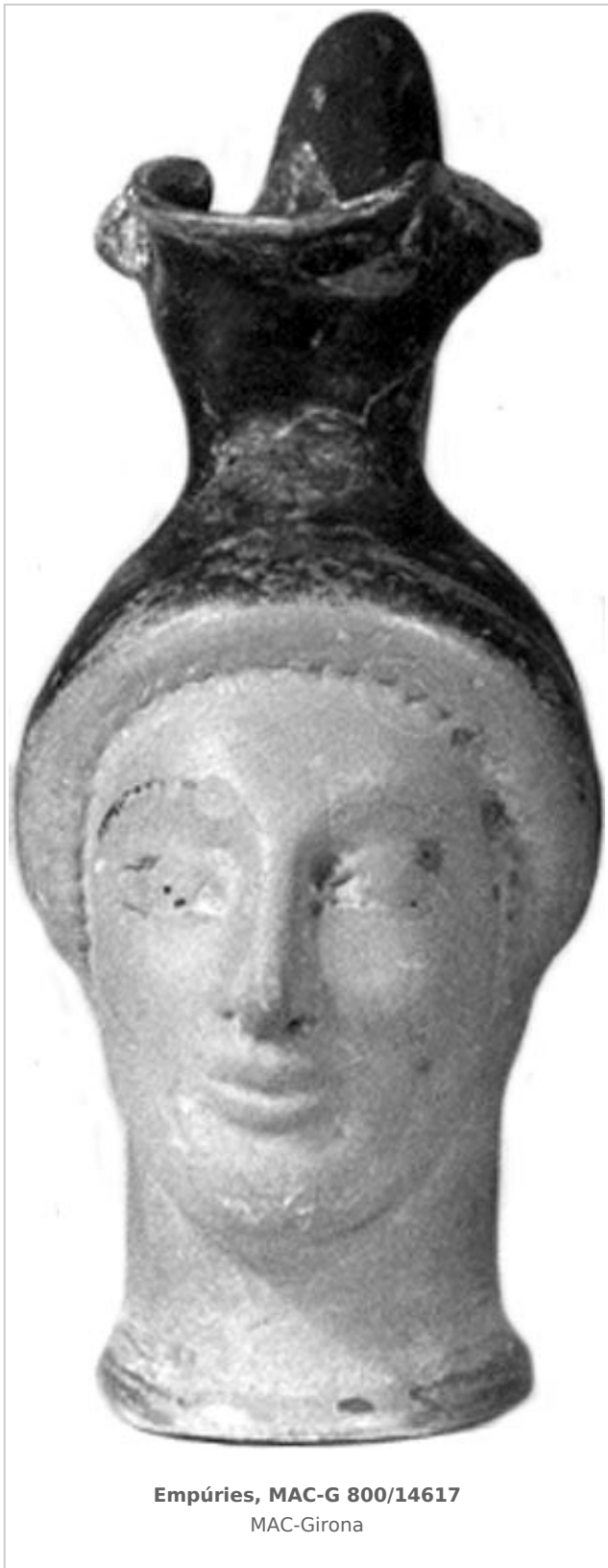
**Cronología:** 450 - 425

**Coordenadas:** [42.13476 - 3.1206](#)

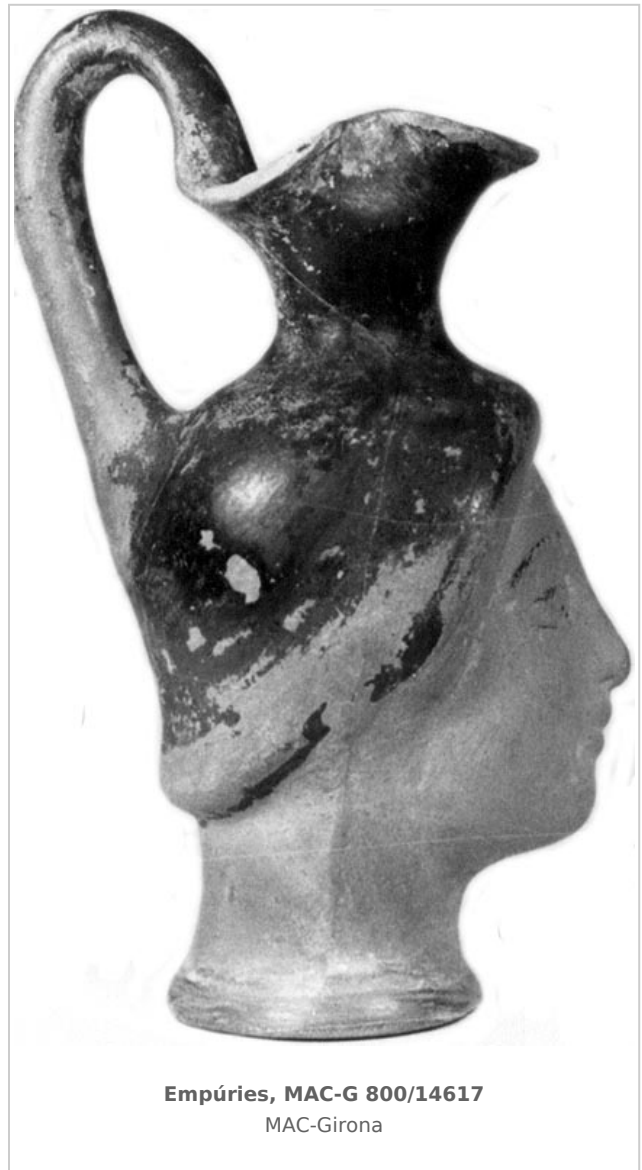
**URL:** <https://www.bd.iberiagraeca.net/fichas/3137>

## IMÁGENES

---



Empúries, MAC-G 800/14617  
MAC-Girona



Empúries, MAC-G 800/14617  
MAC-Girona

## BIBLIOGRAFÍA

---

**FRICKENHAUS 1908 - A. Frickenhaus:** Griechische Vasen aus Emporion, *Anuari de l'Institut d'Estudis Catalans* MCMVIII, Barcelona, 195-240.

(p. 226, nº 143, fig. 50) [\[+ inf.\]](#)

**BOSCH GIMPERA 1929 - P. Bosch Gimpera:** *El arte en España. La España primitiva, Guía de la sección primitiva del Palacio Nacional*, Valencia.

(nº 6343, p. 183)

**BEAZLEY 1942 - J. D. Beazley:** *Attic Red-figure Vase Painters*, Oxford.

(p. 904 y 967)

**PLA 1944 - J. Pla:** *Ampurias y Rosas*, Girona.

(p. 66)

**GARCIA Y BELLIDO 1948 - A. García y Bellido:** *Hispania Graeca*, Instituto Español de Estudios Mediterráneos, Barcelona.

(vol II, nº 92, p. 160, lám. XCIV)

**PERICOT 1958 - L. Pericot:** *Historia de España I. Épocas primitiva y romana*, Barcelona.

(p. 227)

**TRIAS 1967-1968 - G. Trías de Arribas:** *Cerámicas griegas de la Península Ibérica*, The William L. Bryant Foundation, Valencia.

(nº 669, p. 200, lám. CXVII, 1-2)

**ROUILLARD 1991 - P. Rouillard:** *Les Grecs et la Peninsule Ibérique du VIII e au IV e siècle avant Jésus-Christ*, Paris, diff. de Bocart (Publications du Centre Pierre Paris, 21), 1991, vol. in 8º 467 p. 16 pl. h. -1. microfiches in line, *Mélanges de la Casa de Velázquez*, París.

(nº 158.2609, p. 121 mf, nota 169)

**MIRO 2006 - M. T. Miró:** *La ceràmica àtica de figures roges de la ciutat grega d'Empòrion*, *Monografies Emporitanes* 14, Museu d'Arqueologia de Catalunya-Empúries, Barcelona.

(p. 104, p. 244, fig. 660, cat. p. 664-665, nº 3243, lám. 253)

## CERÁMICA

---

**Origen:** Ática

**Técnica:** C. de figuras rojas

**Forma:** Enócoe plástico

**Parte Conservada:** Perfil completo

**Taller:** COOK N group

**Tipo Decoración:** Pintada Sobrepintada Barnizada A molde

**Personajes:** Cabeza femenina

**Motivos Ornamentales:** Guirnalda

**Uso Secundario:** Ajuar funerario

**Autor:** Sara Martínez (CIG)

**Supervisor:** Xavier Aquilué (CIG)

**Fecha:** 18-05-2012

**Control F. Cerámica:** Revisada