

Ficha CIG 3144
Museu d Art de Girona
Núm. Inventario: MD760

Procedencia: [Empúries](#)

Contexto: [Necrópolis, indeterminado](#)

Cronología: 475 - 450

Coordenadas: [42.13476 - 3.1206](#)

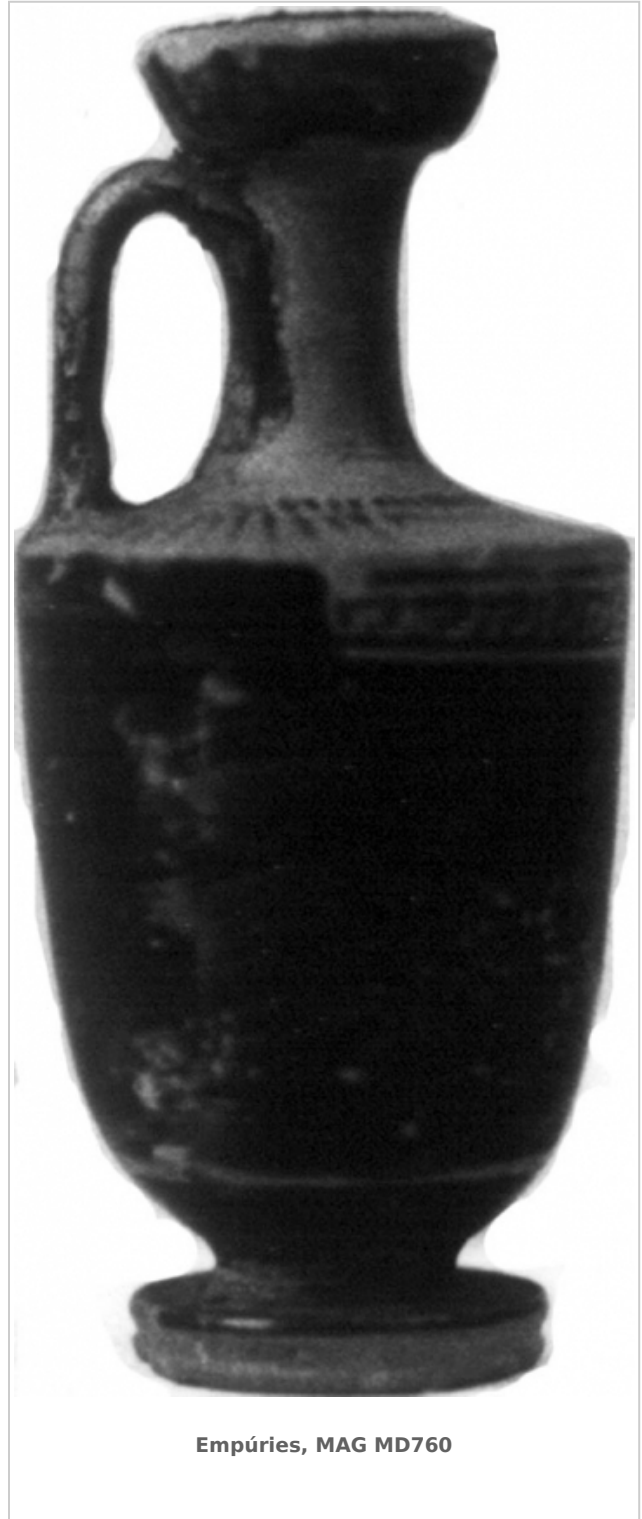
URL: <https://www.bd.iberiagraeca.net/fichas/3144>

IMÁGENES



Empúries, MAG MD760

MIRÓ 2006, p. 715, nº 3491, lám. 279, 345



Empúries, MAG MD760

BIBLIOGRAFÍA

BEAZLEY 1942 - J. D. Beazley: *Attic Red-figure Vase Painters*, Oxford.

(p. 486)

BEAZLEY 1963 - J. D. Beazley: *Attic Red-figure Vase Painters*, 2a ed., Oxford.

(707,7)

TRIAS 1967-1968 - G. Trías de Arribas: *Cerámicas griegas de la Península Ibérica*, The William L. Bryant Foundation, Valencia.

(nº 596, p. 188, lám. CVIII, 1)

JULLY 1982-1983 - J. J. Jully: *Céramiques grecques ou de type grec et autres céramiques en Languedoc*

Mediterranéen, Roussillon et Catalogne, VIIe-IVe s. avant notre ère et leur contexte socio-culturel, Annales littéraires de l'Université de Besançon, 275, I-III, Besançon.

(vol. 2, p. 89) [\[+ inf.\]](#)

BARBERA/SANMARTI GREGO 1987 - **J. Barberà, E. Sanmartí Grego**: *Arte griego en España*, Ed. Polígrafa, Barcelona.

(p. 151, fig. 195)

CARPENTER 1989 - **T. H. Carpenter**: *Beazley Addenda. Additional references to ABV, ARV2 and Paralipomena*, 2ed., Oxford.

(p. 281, nº 707.7)

ROUILLARD 1991 - **P. Rouillard**: *Les Grecs et la Peninsule Ibérique du VIII e au IV e siècle avant Jésus-Christ*, Paris, diff. de Bocart (Publications du Centre Pierre Paris, 21), 1991, vol. in 8º 467 p. 16 pl. h. -1. microfiches in line, *Mélanges de la Casa de Velázquez*, París.

(nº 158.2521, p. 120 mf, 138 nota 155)

MIRO 2006 - **M. T. Miró**: *La ceràmica àtica de figures roges de la ciutat grega d'Empòrion*, *Monografies Emporitanes* 14, Museu d'Arqueologia de Catalunya-Empúries, Barcelona.

(p. 181, p. 190, fig. 415, p. 247, cat. p. 715, nº 3491, lám. 279, 345)

CERÁMICA

Origen: Ática

Técnica: C. de figuras rojas

Forma: Lécito

Parte Conservada: Perfil completo

Taller: SIRENS P COPENHAGUE 6442 group

Tipo Decoración: Pintada Barnizada

Escena: Ofrenda

Personajes: Figura femenina

Elementos secundarios: Altar Fiale Himation Moño Quitón

Motivos Ornamentales: Lengüetas Greca de meandros Voluta

Uso Secundario: Ajuar funerario

Autor: Sara Martínez (CIG)

Supervisor: Xavier Aquilué (CIG)

Fecha: 21-05-2012

Control F. Cerámica: Revisada