

Ficha CIG 3147

Museu d'Arqueologia de Catalunya - Barcelona

Núm. Inventario: 429

Procedencia: [Empúries](#)

Contexto: [Neápolis, indeterminado](#)

Cronología: 475 - 450

Coordenadas: [42.13476 - 3.1206](#)

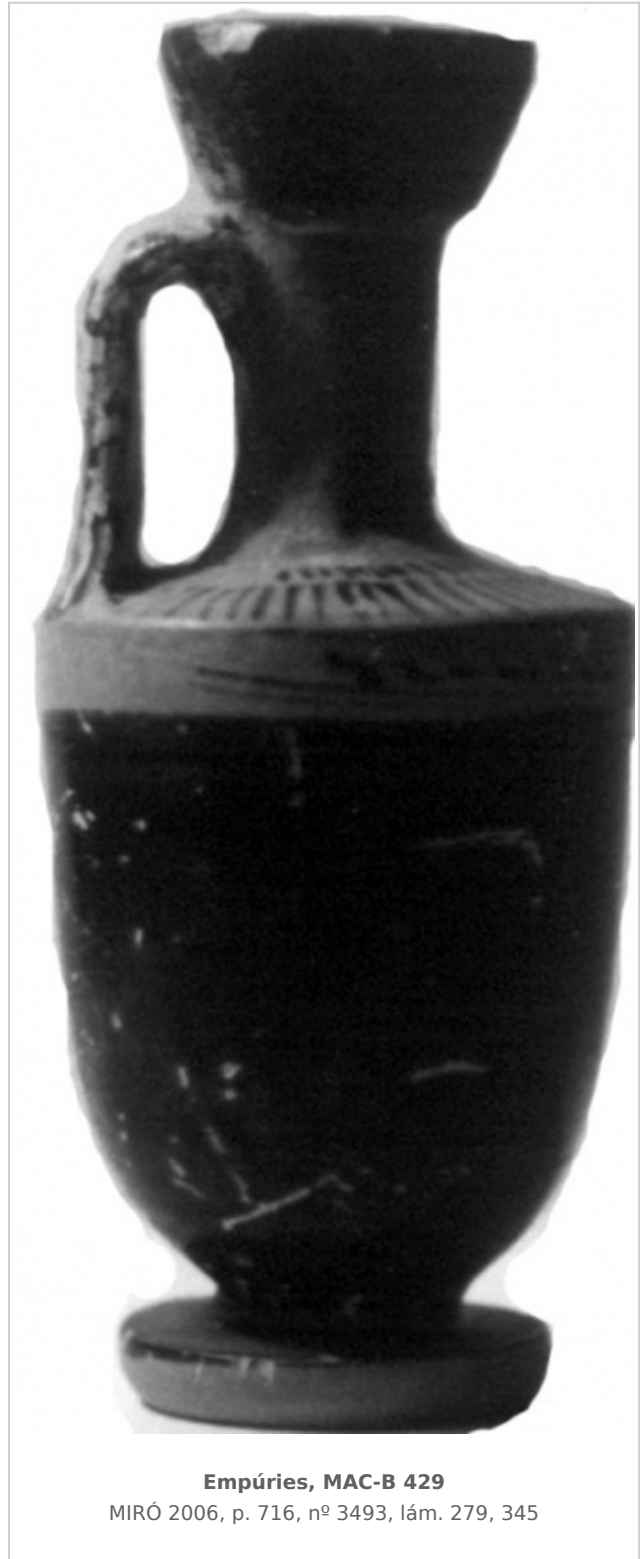
URL: <https://www.bd.iberiagraeca.net/fichas/3147>

IMÁGENES



Empúries, MAC-B 429

MIRÓ 2006, p. 716, nº 3493, lám. 279, 345



Empúries, MAC-B 429

MIRÓ 2006, p. 716, nº 3493, lám. 279, 345

BIBLIOGRAFÍA

TRIAS 1967-1968 - G. Trías de Arribas: *Cerámicas griegas de la Península Ibérica*, The William L. Bryant Foundation, Valencia.

(nº 598, p. 188-189, lám. CVIII, 4)

JULLY 1982-1983 - J. J. Jully: *Céramiques grecques ou de type grec et autres céramiques en Languedoc Méditerranéen, Roussillon et Catalogne, VIIe-IVe s. avant notre ère et leur contexte socio-culturel*, Annales littéraires de l'Université de Besançon, 275, I-III, Besançon.

(p. 89) [\[+ inf.\]](#)

ROUILLARD 1991 - P. Rouillard: *Les Grecs et la Peninsule Ibérique du VIII e au IV e siècle avant Jésus-Christ*, Paris, diff. de Bocart (Publications du Centre Pierre Paris, 21), 1991, vol. in 8º 467 p. 16 pl. h. -1. microfiches in line, *Mélanges de la Casa de Velázquez*, París.
(nº 158.2522, p. 139 mf, nota 156)

MIRO 2006 - M. T. Miró: *La ceràmica àtica de figures roges de la ciutat grega d'Empòrion*, *Monografies Emporitanes* 14, Museu d'Arqueologia de Catalunya-Empúries, Barcelona.
(p. 235, p. 241, fig. 649, cat. p. 716, nº 3493, lám. 279, 345)

CERÁMICA

Origen: Ática

Técnica: C. de figuras rojas

Forma: Lécito

Parte Conservada: Perfil completo

Tipo Decoración: Pintada Barnizada

Motivos Ornamentales: Greca de lengüetas Greca de zetas

Observaciones: Restaurado

Autor: Sara Martínez (CIG)

Supervisor: Xavier Aquilué (CIG)

Fecha: 21-05-2012

Control F. Cerámica: Revisada