

Ficha CIG 3152
Museu d Art de Girona
Núm. Inventario: MD740

Procedencia: [Empúries](#)

Contexto: [Necrópolis, indeterminado](#)

Cronología: 425 - 400

Coordenadas: [42.13476 - 3.1206](#)

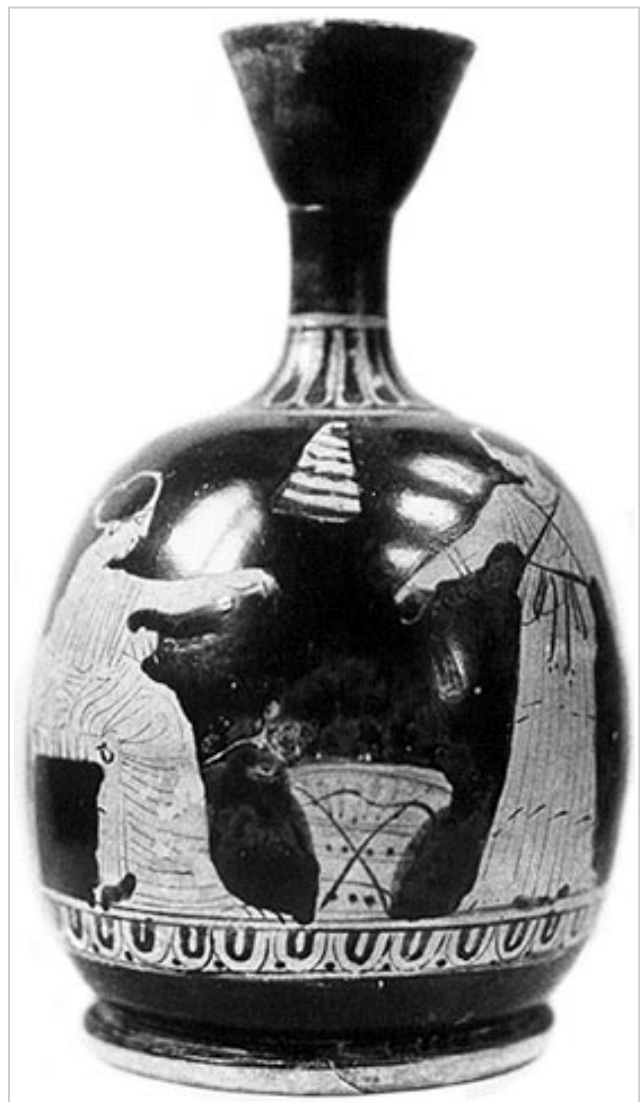
URL: <https://www.bd.iberiagraeca.net/fichas/3152>

IMÁGENES



Empúries, MAG MD740

MIRÓ 2006, p. 718, nº 3505, lám. 280, 346



Empúries, MAG MD740

MIRÓ 2006, p. 718, nº 3505, lám. 280, 346



Empúries, MAG MD740

MIRÓ 2006, p. 718, nº 3505, lám. 280, 346

BIBLIOGRAFÍA

BOTET 1908a - J. Botet: *Data aproximada en que els grecs s'establiren a Empúries i estat de cultura dels naturals del país al realitzar-se aquell establiment, Discursó leído en la Real Academia de Buenas Letras de Barcelona,* Gerona, 12-15.

(nº 40, p. 31, lám. V, 4)

FRICKENHAUS 1908 - A. Frickenhaus: *Griechische Vasen aus Emporion, Anuari de l'Institut d'Estudis Catalans* MCMVIII, Barcelona, 195-240.

(nº 73, p. 218) [\[+ inf.\]](#)

GARCIA Y BELLIDO 1948 - A. García y Bellido: *Hispania Graeca,* Instituto Español de Estudios Mediterráneos, Barcelona.

(vol. II, nº 58, p. 155, lám. LXXX)

TRIAS 1967-1968 - G. Trías de Arribas: *Cerámicas griegas de la Península Ibérica,* The William L. Bryant Foundation, Valencia.

(nº 607, p. 190-191, lám. CX, 3)

JULLY 1982-1983 - J. J. Jully: *Céramiques grecques ou de type grec et autres céramiques en Languedoc Méditerranéen, Roussillon et Catalogne, VIIe-IVe s. avant notre ère et leur contexte socio-culturel,* Annales littéraires de l'Université de Besançon, 275, I-III, Besançon.

(vol. 2, p. 55) [\[+ inf.\]](#)

BARBERA/SANMARTI GREGO 1987 - J. Barberà, E. Sanmartí Grego: *Arte griego en España*, Ed. Polígrafa, Barcelona.

(p. 79, fig. 88)

ROUILLARD 1991 - P. Rouillard: *Les Grecs et la Peninsule Ibérique du VIII e au IV e siècle avant Jésus-Christ*, Paris, diff. de Bocart (Publications du Centre Pierre Paris, 21), 1991, vol. in 8º 467 p. 16 pl. h. -1. microfiches in line, *Mélanges de la Casa de Velázquez*, París.

(nº 158.2528, p. 139 mf, nota 158)

MIRO 2006 - M. T. Miró: *La ceràmica àtica de figures roges de la ciutat grega d'Empòrion*, *Monografies Emporitanes* 14, Museu d'Arqueologia de Catalunya-Empúries, Barcelona.

(p. 107, p. 208, p. 213, fig. 533, p. 248, cat. p. 718, nº 3505, lám. 280, 346)

CERÁMICA

Origen: Ática

Técnica: C. de figuras rojas

Forma: Lécito-aribalístico

Parte Conservada: Perfil completo

Taller: WURZBURG group

Tipo Decoración: Pintada Sobrepintada Barnizada

Escena: Gineceo

Personajes: Figuras femeninas

Elementos secundarios: Moño Quitón Taburete Cesta Peplo Mantilla Hilos Lana

Motivos Ornamentales: Greca de lengüetas Greca de ovas Líneas Puntos

Uso Secundario: Ajuar funerario

Observaciones: Asa reconstruida

Autor: Sara Martínez (CIG)

Supervisor: Xavier Aquilué (CIG)

Fecha: 22-05-2012

Control F. Cerámica: Revisada