

Ficha CIG 3173

Museu d'Arqueologia de Catalunya - Girona

Núm. Inventario: 22

Procedencia: [Empúries](#)

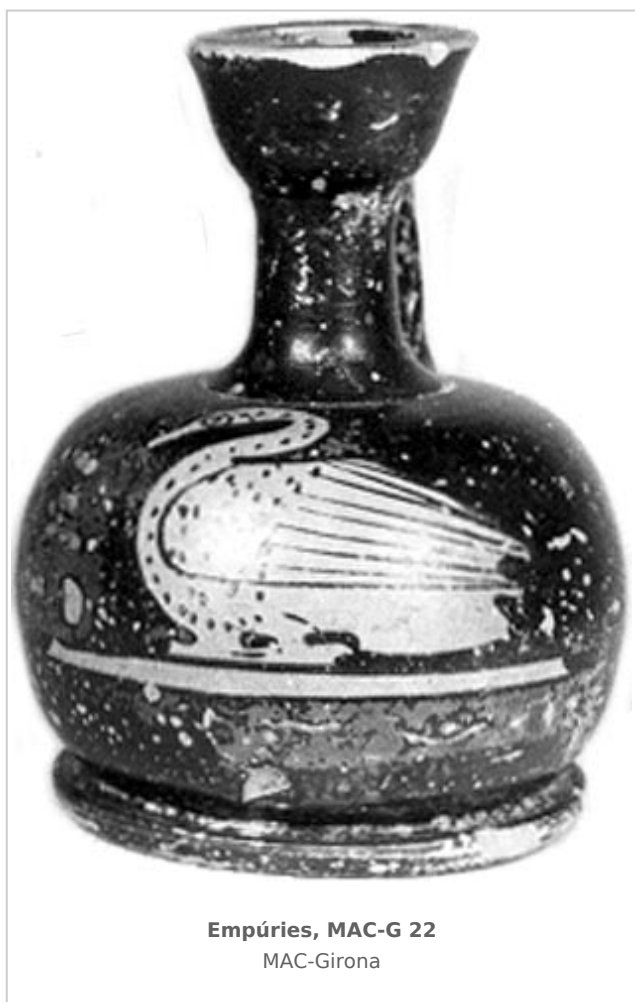
Contexto: [Necrópolis, indeterminado](#)

Cronología: 400 - 350

Coordenadas: [42.13476 - 3.1206](#)

URL: <https://www.bd.iberiagraeca.net/fichas/3173>

IMÁGENES



BIBLIOGRAFÍA

BOTET 1908a - J. Botet: *Data aproximada en que els grecs s'establiren a Empúries i estat de cultura dels naturals del país al realitzar-se aquell establiment, Discurso leído en la Real Academia de Buenas Letras de Barcelona,* Gerona, 12-15.

(nº 31, p. 31, lám. V, 4)

FRICKENHAUS 1908 - A. Frickenhaus: *Griechische Vasen aus Emporion, Anuari de l'Institut d'Estudis Catalans* MCMVIII, Barcelona, 195-240.

(nº 79, p. 218) [\[+ inf.\]](#)

GARCIA Y BELLIDO 1948 - A. García y Bellido: *Hispania Graeca*, Instituto Español de Estudios Mediterráneos, Barcelona.

TRIAS 1967-1968 - G. Trías de Arribas: *Cerámicas griegas de la Península Ibérica*, The William L. Bryant Foundation, Valencia.

(vol. II, nº 63, p. 155, lám. LXXXI)

JULLY 1982-1983 - J. J. Jully: *Céramiques grecques ou de type grec et autres céramiques en Languedoc Méditerranéen, Roussillon et Catalogne, VIIe-IVe s. avant notre ère et leur contexte socio-culturel*, Annales littéraires de l'Université de Besançon, 275, I-III, Besançon.

(nº 616, p. 193, lám. CXI, 2) [\[+ inf.\]](#)

ROUILLARD 1991 - P. Rouillard: *Les Grecs et la Peninsule Ibérique du VIII e au IV e siècle avant Jésus-Christ*, Paris, diff. de Bocart (Publications du Centre Pierre Paris, 21), 1991, vol. in 8º 467 p. 16 pl. h. -1. microfiches in line, *Mélanges de la Casa de Velázquez*, París.

(vol. 2, p. 55)

MIRO 2006 - M. T. Miró: *La ceràmica àtica de figures roges de la ciutat grega d'Empòrion, Monografies Emporitanes* 14, Museu d'Arqueologia de Catalunya-Empúries, Barcelona.

(nº 158.2539, p. 139 mf, nota 160)

CERÁMICA

Origen: Ática

Técnica: C. de figuras rojas

Forma: Lécito-aribalístico

Parte Conservada: Perfil completo

Tipo Decoración: Pintada Barnizada

Animales: Pájaro

Motivos Ornamentales: Línea reservada

Uso Secundario: Ajuar funerario

Observaciones: El ave puede ser una garza.

Autor: Sara Martínez (CIG)

Supervisor: Xavier Aquilué (CIG)

Fecha: 28-05-2012

Control F. Cerámica: Revisada