

## Ficha CIG 3179

Museu d'Arqueologia de Catalunya - Empúries

Núm. Inventario: 1447

**Procedencia:** [Empúries](#)

**Contexto:** [Necrópolis Marti, Inhumación 20](#)

**Cronología:** 425 - 375

**Coordenadas:** [42.13476 - 3.1206](#)

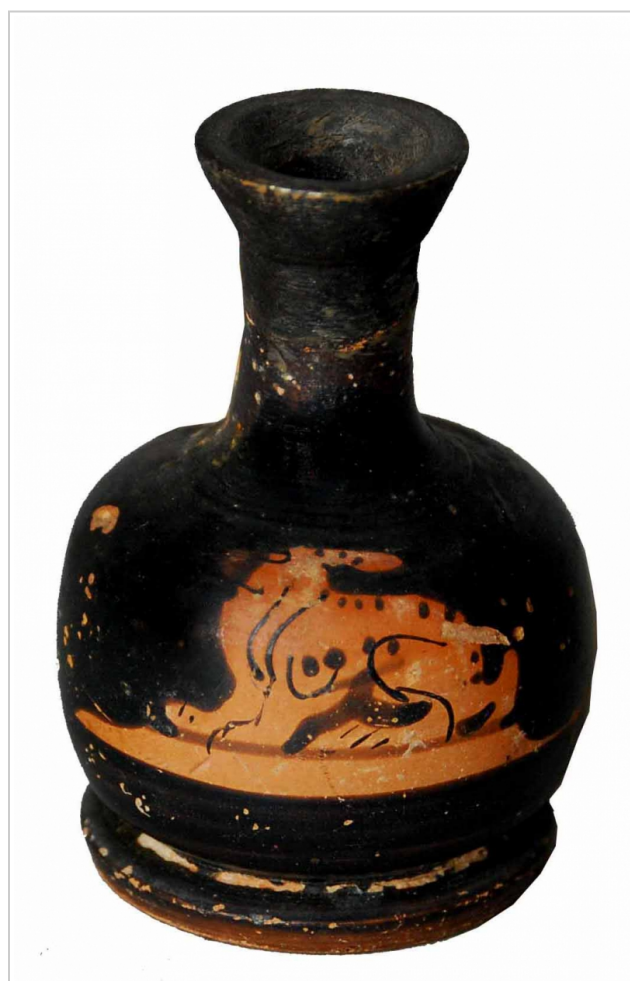
**URL:** <https://www.bd.iberiagraeca.net/fichas/3179>

## IMÁGENES



Empúries, MAC-E 1447

MIRÓ 2006, p. 723, nº 3527, lám. 283, 349



Empúries, MAC-E 1447

Miquel Bataller (CIG)



**Empúries, MAC-E 1447**  
Miquel Bataller (CIG)

---

## BIBLIOGRAFÍA

**ALMAGRO BASCH 1953 - M. Almagro Basch:** *Las necrópolis de Ampurias*, Vol. I. *Introducción y necrópolis griegas*, *Monografías Ampuritanas* III, Barcelona.

(p. 35, 56 y 58, fig. 21, 45, lám. III, 7)

**TRIAS 1967-1968 - G. Trías de Arribas:** *Cerámicas griegas de la Península Ibérica*, The William L. Bryant Foundation, Valencia.

(nº 612, p. 192, lám. CX, 8)

**JULLY 1982-1983 - J. J. Jully:** *Céramiques grecques ou de type grec et autres céramiques en Languedoc Méditerranéen, Roussillon et Catalogne, VIIe-IVe s. avant notre ère et leur contexte socio-culturel*, *Annales littéraires de l'Université de Besançon*, 275, I-III, Besançon.

(p. 92) [\[+ inf.\]](#)

**MIRO 2006 - M. T. Miró:** *La ceràmica àtica de figures roges de la ciutat grega d'Empòrion*, *Monografies Emporitanes* 14, Museu d'Arqueologia de Catalunya-Empúries, Barcelona.

(p. 107, p. 249, p. 260, fig. 710, cat. p. 723, nº 3527, lám. 283, 349)

---

## CERÁMICA

**Origen:** Ática

**Técnica:** C. de figuras rojas

**Forma:** Lécito-aribalístico

**Parte Conservada:** Perfil completo

**Tipo Decoración:** Pintada Barnizada

**Animales:** Conejo

**Motivos Ornamentales:** Línea reservada

**Uso Secundario:** Ajuar funerario

**Observaciones:** Falta borde. Restaurado. Según la sigla del vaso procede de la inhumación Martí 27. Según, Almagro 1953 es de la inhumación Martí 20. Junto al lécito apareció una fíbula La Tène 1, un alfiler y un colgante de bronce, 27 cuentas de pasta de vidrio, una cuenta, una taba y un objeto de ámbar, un colgante de hueso en forma de paloma, una placa de hueso, tres fragmentos de una plaquita de hueso, dos objetos de hueso de forma cilíndrica y una plaquita de hueso decorada, una figura de un Hermes itifálico de terracota, una doble hacha de hierro y seis clavos de hierro.

**Autor:** Sara Martínez (CIG)

**Supervisor:** Xavier Aquilué (CIG)

**Fecha:** 28-05-2012

**Control F. Cerámica:** Revisada