

Ficha CIG 3183

Museu d'Arqueologia de Catalunya - Empúries

Núm. Inventario: 1450

Procedencia: [Empúries](#)

Contexto: [Necrópolis Martí, incineración 29](#)

Cronología: 400 - 350

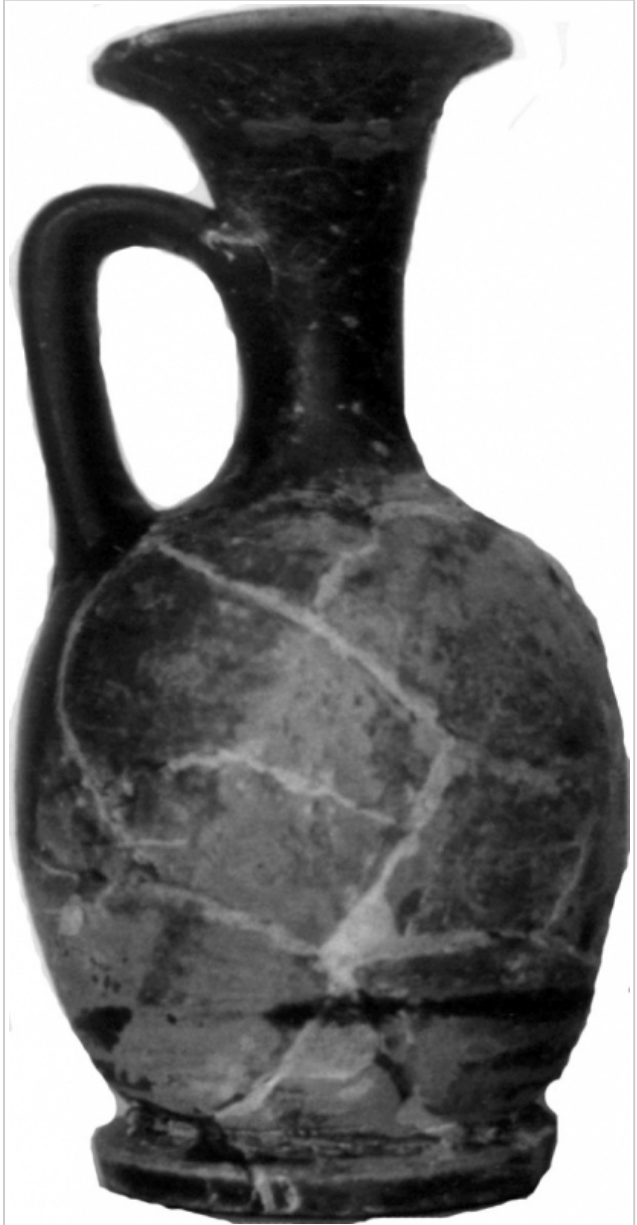
Coordenadas: [42.13476 - 3.1206](#)

URL: <https://www.bd.iberiagraeca.net/fichas/3183>

IMÁGENES



Empúries, MAC-E 1450
MIRÓ 2006, p. 727, nº 3547, lám. 287, 350



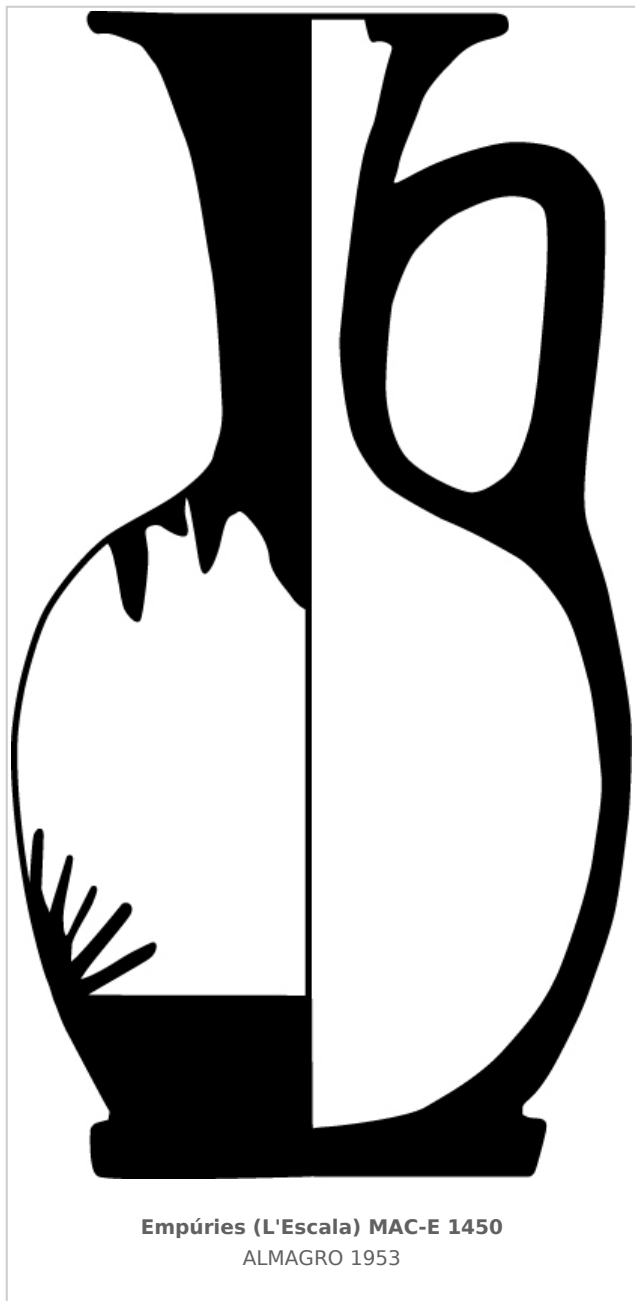
Empúries, MAC-E 1450
MIRÓ 2006, p. 727, nº 3547, lám. 287, 350



Empúries, MAC-E 1450
Miquel Bataller (CIG)



Empúries, MAC-E 1450
Miquel Bataller (CIG)



BIBLIOGRAFÍA

ALMAGRO BASCH 1953 - M. Almagro Basch: *Las necrópolis de Ampurias, Vol. I. Introducción y necrópolis griegas, Monografías Ampuritanas III*, Barcelona.

(p. 37 y 126, fig. 115, lám. IV, 10)

TRIAS 1967-1968 - G. Trías de Arribas: *Cerámicas griegas de la Península Ibérica*, The William L. Bryant Foundation, Valencia.

(nº 626, p. 194, lám. CXII, 4)

JULLY 1982-1983 - J. J. Jully: *Céramiques grecques ou de type grec et autres céramiques en Languedoc Méditerranéen, Roussillon et Catalogne, VIIe-IVe s. avant notre ère et leur contexte socio-culturel*, Annales littéraires de l'Université de Besançon, 275, I-III, Besançon.

(vol. 2, p. 92) [\[+ inf.\]](#)

ROUILLARD 1991 - P. Rouillard: *Les Grecs et la Peninsule Ibérique du VIII e au IV e siècle avant Jésus-Christ*, Paris, diff. de Bocart (Publications du Centre Pierre Paris, 21), 1991, vol. in 8º 467 p. 16 pl. h. -1. microfiches in line, *Mélanges de la Casa de Velázquez*, París.

(nº 158.2578, p. 140 mf, nota 165)

MIRO 2006 - M. T. Miró: *La ceràmica àtica de figures roges de la ciutat grega d'Empòrion, Monografies Emporitanes 14*, Museu d'Arqueologia de Catalunya-Empúries, Barcelona.
(p. 107, cat. p. 727, nº 3547, lám. 287, 350)

CERÁMICA

Origen: Ática

Técnica: C. de figuras rojas

Forma: Lécito-aribalístico

Parte Conservada: Perfil completo

Tipo Decoración: Pintada Barnizada

Motivos Ornamentales: Palmeta

Uso Secundario: Ajuar funerario

Observaciones: Completo excepto asa. 30 Fragmentos. Reconstruido y restaurado.

Autor: Sara Martínez (CIG)

Supervisor: Xavier Aquilué (CIG)

Fecha: 28-05-2012

Control F. Cerámica: Revisada