

Ficha CIG 3184

Museu d'Arqueologia de Catalunya - Empúries

Núm. Inventario: 1451

Procedencia: [Empúries](#)

Contexto: [Necrópolis Martí, incineración 20](#)

Cronología: 400 - 350

Coordenadas: [42.13476 - 3.1206](#)

URL: <https://www.bd.iberiagraeca.net/fichas/3184>

IMÁGENES



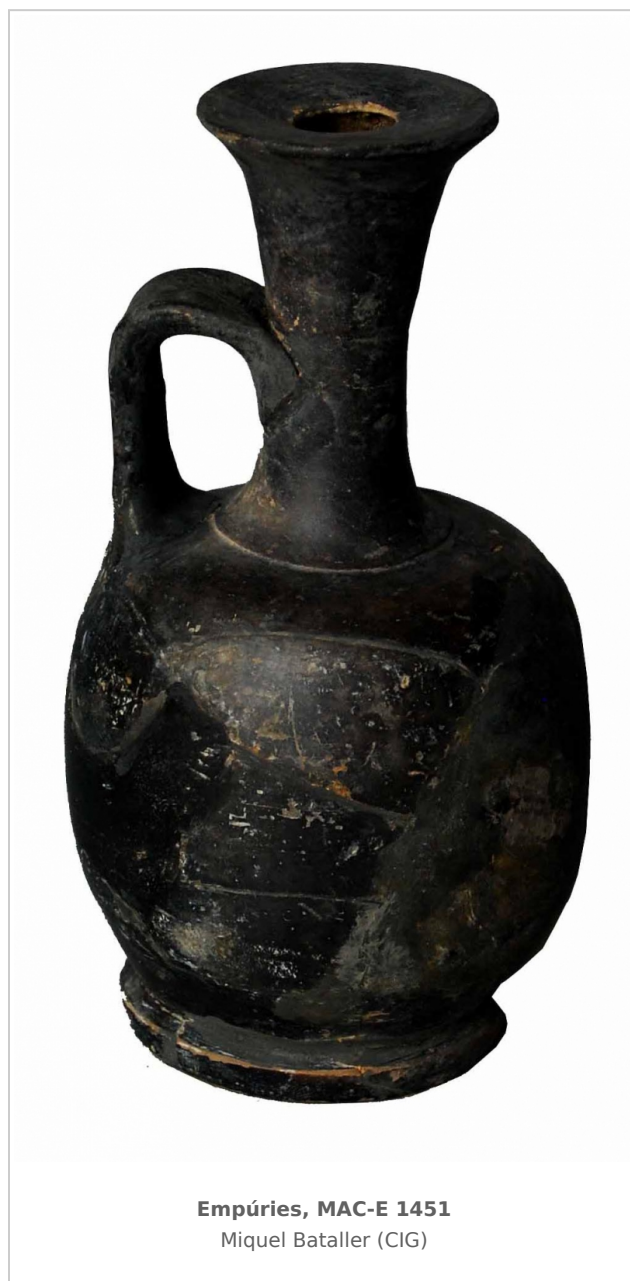
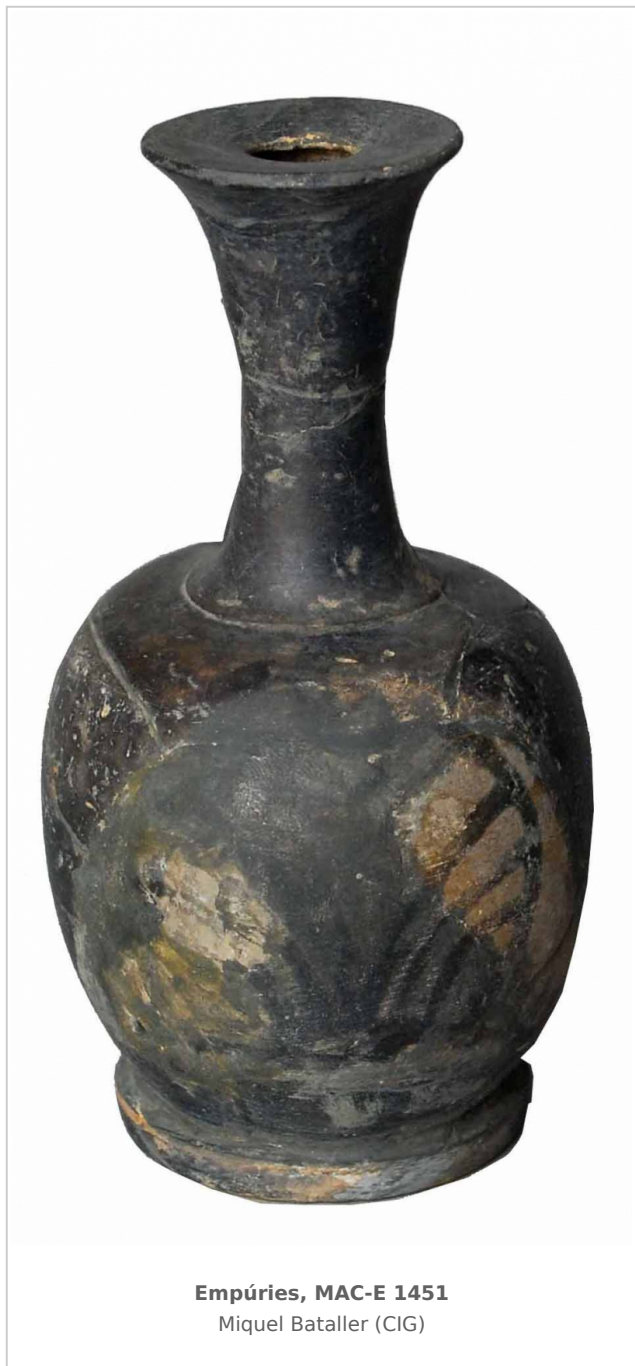
Empúries, MAC-E 1451

MIRÓ 2006, p. 727-728, nº 3548, lám. 286, 350



Empúries, MAC-E 1451

MIRÓ 2006, p. 727-728, nº 3548, lám. 286, 350



BIBLIOGRAFÍA

ALMAGRO BASCH 1953 - M. Almagro Basch: *Las necrópolis de Ampurias*, Vol. I. *Introducción y necrópolis griegas*, *Monografías Ampuritanas III*, Barcelona.

(p. 37, 123 y 124, fig. 112.2, lám. IV, 11)

TRIAS 1967-1968 - G. Trías de Arribas: *Cerámicas griegas de la Península Ibérica*, The William L. Bryant Foundation, Valencia.

(nº 627, p. 194, lám. CXII, 5)

JULLY 1982-1983 - J. J. Jully: *Céramiques grecques ou de type grec et autres céramiques en Languedoc Méditerranéen, Roussillon et Catalogne, VIIe-IVe s. avant notre ère et leur contexte socio-culturel*, *Annales littéraires de l'Université de Besançon*, 275, I-III, Besançon.

(vol. 2, p. 92) [\[+ inf.\]](#)

ROUILLARD 1991 - P. Rouillard: *Les Grecs et la Peninsule Ibérique du VIII e au IV e siècle avant Jésus-Christ*, Paris, diff. de Bocart (Publications du Centre Pierre Paris, 21), 1991, vol. in 8º 467 p. 16 pl. h. -1. microfiches in line,

Mélanges de la Casa de Velázquez, París.

(nº 158,2579, p. 140 mf, nota 165)

MIRO 2006 - M. T. Miró: *La ceràmica àtica de figures roges de la ciutat grega d'Empòrion*, *Monografies Emporitanes* 14, Museu d'Arqueologia de Catalunya-Empúries, Barcelona.

(cat. p. 727-728, nº 3548, lám. 286, 350)

CERÁMICA

Origen: Ática

Técnica: C. de figuras rojas

Forma: Lécito-aribalístico

Parte Conservada: Perfil completo

Tipo Decoración: Pintada Barnizada

Motivos Ornamentales: Palmeta Triángulos Línea reservada

Uso Secundario: Ajuar funerario

Observaciones: 23 fragmentos. Reconstruido y restaurado. Junto al lecito apareció una urna de cerámica tosca de tradición de los campos de urnas.

Autor: Sara Martínez (CIG)

Supervisor: Xavier Aquilué (CIG)

Fecha: 28-05-2012

Control F. Cerámica: Revisada